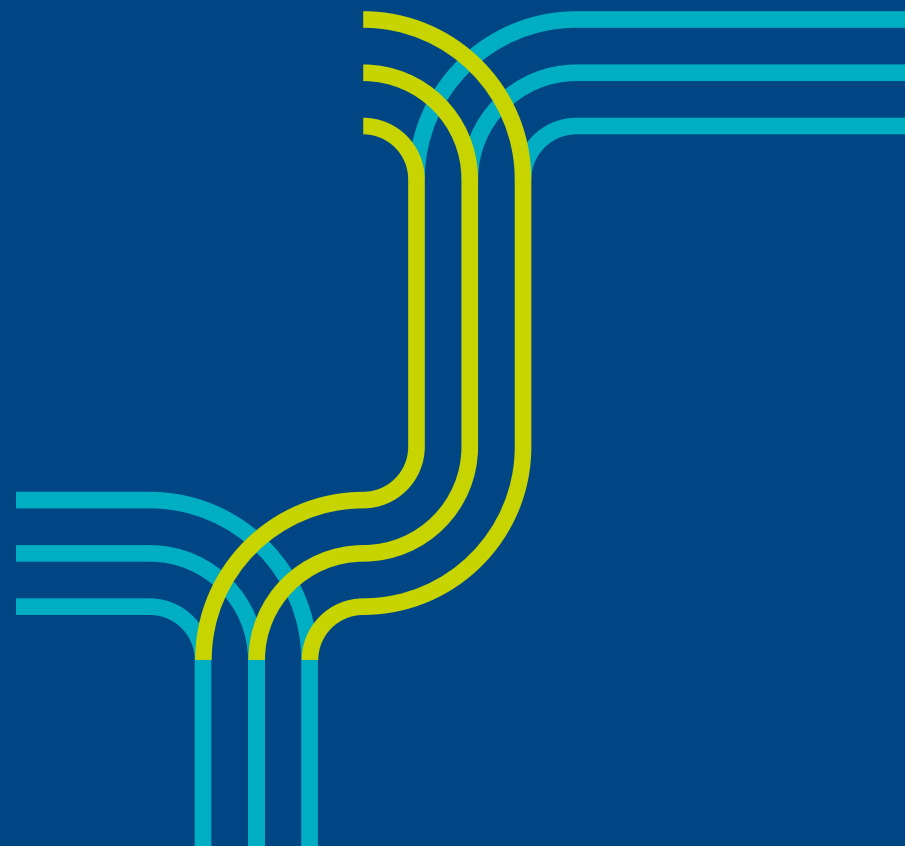


OEI 75



Manual de identidad
Manual de identidade



Índice

p. 3	Introducción Introdução	p. 14	Usos incorrectos sobre colores corporativos Usos incorretos de cores corporativas	p. 27	Carpeta Arquivo	p. 38	Perfil de redes sociales/Banner Web Perfil de mídia social/Banner Web
p. 4	Marca Marca	p. 15	Área de seguridad Área de segurança	p. 28	Bolsa ecológica Sacola ecológica	p. 39	Perfil de redes sociales/Flick Perfil de mídia social/Flick
p. 5	Versión negativa Versão negativa	p. 16	Acrónimo disociado Sigla dissociada	p. 29	Cuaderno Cadernos	p. 40	Perfil de redes sociales/LinkedIn Perfil de mídia social/LinkedIn
p. 6	Versión positivo Versão positiva	p. 17	Aplicaciones especiales Aplicações especiais	p. 30	Separador de libros Separador de livros	p. 41	Perfil de redes sociales/YouTube Perfil de mídia social/YouTube
p. 7	Versión negativa sobre colores corporativos Versão negativa sobre cores corporativas	p. 18	Convivencia marcas Coexistência de marca	p. 31	Roll Up Roll Up	p. 42	Perfil de redes sociales/X Perfil de mídia social/X
p. 8	Versión contraste correcto y contraste incorrecto Contraste correto e versão de contraste incorreta	p. 20	Colores Corporativos Cores corporativas	p. 32	Bolígrafo Caneta	p. 43	Perfil de redes sociales/Firma corporativa Perfil de mídia social/Assinatura de e-mail
p. 9	Usos indebidos con colores corporativos Usos inadequados com cores corporativas	p. 21	Colores grises Cores cinza	p. 33	Camisetas y Polos Camisetas e Polos		
p. 10	Usos incorrectos Usos incorretos	p. 22	Tipografía corporativa Tipografia corporativa	p. 34	Papel timbrado Papel carimbado		
p. 13	Usos incorrectos sobre fotos y elementos gráficos Usos incorretos de fotos e elementos gráficos	p. 23	Tipografía de uso diario Tipografia cotidiana	p. 35	Pop - up <i>Pop - Up</i>		
		p. 25	Aplicaciones Off-Line Aplicativos Off-Line	p. 36	Aplicaciones On-Line Aplicativos On-Line		
		p. 26	Botones Botões	p. 37	Perfil de redes sociales/Facebook Perfil de mídia social/Facebook		



Introducción / Introdução

ES

La Organización de Estados Iberoamericanos para la Educación, la Ciencia y la Cultura (OEI) conmemora su 75.º aniversario. En el marco de esta importante efeméride, presentamos el rediseño de la imagen institucional, la cual se inspira en tres elementos clave:

En primer lugar, el diseño incorpora el número 75, presentando una tipografía exclusiva y moderna que resalta la relevancia de este aniversario.

En segundo lugar, se introduce un elemento gráfico que consiste en tres líneas paralelas, las cuales simbolizan las principales áreas de enfoque de la OEI: educación, ciencia y cultura. Este elemento gráfico se fusiona perfectamente

con el número 75, creando una composición dinámica que transmite movimiento, equilibrio y firmeza. Los colores representativos de la OEI se mantienen en el diseño, honrando así la identidad visual histórica de la organización.

Finalmente, se preserva la marca OEI en su totalidad, asegurando que el rediseño se integre sin alterar la identidad ya establecida de la organización en el ámbito iberoamericano. La unión armoniosa de estos componentes visuales logra un efecto claro y distintivo, conmemorando los 75 años de la OEI. Esta propuesta se destaca por respetar y realzar la marca consolidada de la OEI, mientras introduce elementos que remarcan esta efeméride.

Esta imagen se utilizará exclusivamente en el marco de la conmemoración de los 75 años de la OEI. Una vez finalice este periodo, se deberá volver a la imagen tradicional.

PT

A Organização dos Estados Ibero-americanos para a Educação, a Ciência e a Cultura (OEI) comemora seu 75º aniversário. No âmbito deste importante aniversário, apresentamos o redesenho da imagem institucional, que se inspira em três elementos-chave:

Em primeiro lugar, o design incorpora o número 75, apresentando uma tipografia exclusiva e moderna o que destaca a relevância deste aniversário.

Em segundo lugar, é introduzido um elemento gráfico composto por três linhas paralelas, que simbolizam as principais áreas de atuação da OEI: educação, ciência e cultura. Este elemento

gráfico funde-se perfeitamente com o número 75, criando uma composição dinâmica que transmite movimento, equilíbrio e firmeza. As cores representativas da OEI são mantidas no design, homenageando assim a histórica identidade visual da Organização.

Finalmente, a marca OEI é preservada em sua totalidade, garantindo que o redesign seja integrado sem alterar a identidade já estabelecida da organização no cenário ibero-americano. A união harmoniosa desses componentes visuais alcança um efeito claro e distintivo, comemorando os 75 anos da OEI. Esta proposta destaca-se por respeitar e valorizar a marca consolidada da OEI, ao mesmo tempo

que introduz elementos que destacam este aniversário.

Esta imagem será usada exclusivamente como parte da comemoração do 75º aniversário da OEI. Terminado esse período, você terá que voltar à imagem tradicional.



Marca

Versión principal

Versão principal



- ES Para la marca se ha elegido el acrónimo de la organización que utilizan tanto los públicos internos como externos para nombrar a la entidad.
- Hemos creado una marca única, proponiendo tipografías que actualizan y subrayan el carácter humanista de la organización. El resultado es una marca equilibrada, con presencia, sencilla y clara.
- El color escogido para su versión positiva es el grafito. Este tono dota a la marca de solidez y cercanía sin perder seriedad y contundencia.
- No se deben usar modificaciones ni alteraciones de la marca. Hay que usar, exclusivamente, los archivos creados y diseñados con motivo del 75 aniversario.

- PT Para a marca foi escolhida a sigla da organização, que é utilizada tanto pelo público interno quanto pelo externo para nomear a entidade.
- Criamos uma marca única, propondo fontes que atualizam e sublinham o caráter humanístico da organização. O resultado é uma marca equilibrada, com presença, simples e clara.
- A cor escolhida para sua versão positiva é o grafite. Esse tom confere à marca solidez e cernia sem perder a seriedade e contundência.
- Não devem ser utilizadas modificações ou alterações da marca. Os arquivos criados e projetados para o 75º aniversário devem ser usados exclusivamente.



Marca

Versión negativa

Versão negativa

OEI 75

ES La versión inversa o en negativo de la marca es en blanca.
Ha de emplearse en fondos muy oscuros o negros para que
facilite su total legibilidad.

PT A versão reversa ou negativa da marca é branca.
Deve ser utilizado sobre fundos escuros ou pretos para
facilitar sua legibilidade.



Marca

Versión positivo

Versão positiva

OEI 75

ES La versión en positivo de la marca es en color negro.
Debe emplearse en fondos claros para que facilite su total legibilidad.

PT A versão positiva da marca é na cor preta. Deve ser utilizado sobre fundos claros para facilitar a legibilidade completa.



Marca

Versión negativa sobre colores corporativos

Versão negativa sobre cores corporativas



ES Estas versiones solo podrán utilizarse como se muestra,
sobre fondos de color corporativo.

PT Estas versões só podem ser usadas como mostradas,
em fundos coloridos corporativos



Marca

Versión contraste correcto y contraste incorrecto

Contraste correto e versão de contraste incorreta

Versión correcta / Versão correta



Versión incorrecta / Versão incorreta



Versión correcta / Versão correta



Versión incorrecta / Versão incorreta



ES El criterio de uso de una u otra versión se define de acuerdo a la legibilidad entre el fondo y la marca. Evite la poca legibilidad que se muestra en las versiones prohibidas.

PT Os critérios para utilização de uma ou outra versão são definidos de acordo com a legibilidade entre ela e a marca. Evite a má legibilidade mostrada em versões banidas.



Marca

Usos indebidos con colores corporativos

Usos inadequados com cores corporativas



OEI 75



OEI 75



OEI 75



OEI 75

ES La marca no podrá componerse en ningún otro color que no sea el grafito o el blanco, ni siquiera en los colores corporativos.

PT A marca não poderá ser composta em outra cor que não seja cinza grafite ou branco, nem mesmo nas cores corporativas.



Marca

Usos incorrectos

Usos incorretos

1.



2.



3.



4.



- ES
1. No componerla con otras tipografías
 2. No usar degradados
 3. No usar línea de contorno
 4. No hacer uso de diferentes colores

- PT
1. Não combine com outras fontes
 2. Não use gradientes
 3. Não use uma linha de contorno
 4. Não use cores diferentes



Marca

Usos incorrectos

Usos incorretos

1.



OEI 75

2.



OEI 75

3.



oei 75

4.



75 oei

- ES
1. No escalarla sin guardar proporciones, deformándola
 2. No añadir efectos como, por ejemplo, sombra
 3. No componerla en minúsculas
 4. No cambiar el orden de los elementos gráficos

- PT
1. Não dimensioná-lo sem manter as proporções, deformando-o
 2. Não adicione efeitos como sombras
 3. Não escreva em letras minúsculas
 4. Não altere a ordem dos elementos gráficos



Marca

Usos incorrectos

Usos incorretos

1.



2.



3.



4.



- ES
1. No rotar
 2. No añadir ningún eslogan o desarrollo del nombre de la Organización
 3. No cambiar (rotar) el nombre de la Organización
 4. No cambiar el logo en versión digital

- PT
1. Não gire
 2. Não adicione nenhum slogan ou desenvolvimento do nome da Organização
 3. Não altere (rode) o nome da Organização
 4. Não altere o logotipo na versão digital



Marca

Usos incorrectos sobre fotos y elementos gráficos

Usos incorretos de fotos e elementos gráficos

1.



2.



3.



- ES
1. No usar la marca sobre fotografía
 2. No usar la marca sobre la gráfica corporativa
 3. No usar el logotipo sobre texturas u otros elementos gráficos que dificulten su lectura

- PT
1. Não use a marca nas fotografias
 2. Não use a marca em gráficos corporativos
 3. Não utilize o logotipo em texturas ou outros elementos gráficos que dificultem a leitura



Marca

Usos incorrectos sobre colores corporativos

Usos incorretos de cores corporativas





Marca

Área de seguridad

Área de segurança



ES La marca deberá tener a su alrededor un "espacio de respeto", a fin de asegurar su correcta legibilidad y presencia. Este espacio corresponde en sus lados horizontales al ancho de la los verticales a la altura de la "O".

PT A marca deve ter um "espaço de respeito" ao seu redor para garantir sua correta legibilidade e presença. Este espaço corresponde nas suas faces horizontais à largura do "O", e nas suas faces verticais à altura do "O".



Marca

Acrónimo disociado

Sigla dissociada



Organización de Estados
Iberoamericanos

Organização de Estados
Ibero-americanos

ES Este elemento es una composición disociada de la marca, por lo que debe colocarse siempre a una distancia suficiente para que no formen una unidad entre sí.

El desarrollo del acrónimo nunca irá compuesto como texto. Se han de usar los archivos “desarrollo de acrónimo” creados para este contexto.

El texto en español irá siempre gris grafito y el portugués en el gris claro reseñado para tal fin.

PT Este elemento é uma composição dissociada da marca, por isso deve ser sempre colocado a uma distância suficiente para que não formem uma unidade entre si.

O desenvolvimento da sigla nunca será composto como texto. Deverão ser utilizados os arquivos de “desenvolvimento de siglas” criados para este contexto.

O texto em espanhol será sempre em cinza grafite e o português em cinza claro contornado para esse fim.



Marca

Aplicaciones especiales

Aplicações especiais



ES En casos muy especiales se podrán separar los dos elementos que conforman el logotipo 75 aniversario OEI. Esta separación se utiliza cuando hay piezas gráficas que lo ameritan, pero se debe tener en cuenta unas normas que deben ser respetadas con las siguientes especificaciones.

- Siempre los dos elementos deben estar en una misma pieza.
- Las proporciones de los dos elementos separados no deben superar una escala del 50%.
- Los colores y el área de seguridad se pueden usar según el manual corporativo para respetar la marca institucional y no incurrir en errores corporativos.

PT Em casos muito especiais, os dois elementos que compõem o logótipo do 75º aniversário da OEI poderão ser separados. Esta separação é utilizada quando existem peças gráficas que a merecem, mas devem ser levadas em consideração algumas normas que devem ser respeitadas com as seguintes especificações.

- Os dois elementos devem estar sempre na mesma peça.
- As proporções dos dois elementos separados não devem exceder uma escala de 50%.
- A área de cores e segurança pode ser utilizada conforme manual corporativo para respeitar a marca institucional e não incorrer em erros corporativos.



Marca

Convivencia marcas

Coexistência de marca



ES Uno de los grandes hallazgos de la nueva marca es su contundencia al presentarla junto a otras con las que convive habitualmente.

Gracias a su gran visibilidad y legibilidad, consigue ser mejor recordada en la mente de nuestros usuarios.

Esto es una ventaja para la organización en el marco de la cooperación iberoamericana.

PT Uma das grandes descobertas da nova marca é a contundência em apresentá-la ao lado de outras com as quais costuma conviver.

Graças à sua grande visibilidade e legibilidade, consegue ser mais lembrado na mente dos nossos usuários.

Esta é uma vantagem para a organização no âmbito da cooperação ibero-americana.



Marca

Convivencia marcas

Coexistência de marca



XXVII CIMEIRA
IBERO-AMERICANA
ANDORRA 2020
INOVACÃO PARA O DESENVOLVIMENTO
SUSTENTÁVEL - OBJETIVO 2030



Secretaría General
Iberoamericana
Secretaria-Geral
Ibero-Americana



Cooperación
Española



OEI 75



ES Cuando la marca de la Organización conviva con otras, deberá guardarse el “espacio de respeto” y el tamaño estará equilibrado con respecto a los demás para asegurar una línea armónica.

PT Quando a marca da Organização coexiste com outras, o “espaço de respeito” deve ser mantido e o tamanho será equilibrado em relação às demais para garantir uma linha harmoniosa.



Marca

Colores Corporativos Cores corporativas

Turquesa	CMYK: 80 0 25 0 PANTONE: 312 C	RGB: 0 174 195 HEX: #00aec3	Blanco Branco CMYK: 0 0 0 0 RGB: 255 255 255 HEX: #FFFFFF
Lima	CMYK: 30 0 100 0 PANTONE: 390 C	RGB: 199 211 1 HEX: #c7d301	
Marino Azul-marinho	CMYK: 100 65 0 30 PANTONE: 287 C	RGB: 1 67 128 HEX: #014380	
Esmeralda	CMYK: 85 0 60 0 PANTONE: 339 C	RGB: 4 165 131 HEX: #04a583	

ES Aquí se muestran los colores corporativos en tonalidades vivas. Se utilizarán fundamentalmente en la gráfica, así como en la versión negativa de la marca OEI.

Su correcto uso se explica en las aplicaciones de identidad de la OEI. Al componer texto sobre ellos, es importante atender siempre a la legibilidad.

- Blanco: el espacio en blanco tiene una presencia esencial en todas las piezas corporativas y de comunicación, como expresión de la claridad y transparencia que rigen la organización. Se genera, por tanto, una línea gráfica con mucho aire que facilita la atención.

Prohibiciones:

- En la comunicación, nunca se hará uso de colores e intensidades diferentes a estos.

PT Aqui as cores corporativas são mostradas em tons claros. Serão utilizados principalmente no gráfico, bem como na versão negativa da marca OEI.

Seu uso correto é explicado nas aplicações do manual de identidade da OEI. Ao redigir textos sobre eles, é importante estar sempre atento à legibilidade.

Branco: o espaço branco tem presença essencial em todas as peças corporativas e de comunicação, como expressão da clareza e transparência que regem a organização. Portanto, gera-se uma linha gráfica com muito ar que facilita a atenção.

Proibições

Na comunicação nunca serão utilizadas cores e intensidades diferentes destas.



Marca

Colores grises

Cores cinza

Composición de los colores grises corporativos
Composição dos cinza corporativos

Equivalencia a una tinta negra
Equivalência a uma tinta preta

<p>Grafito Grafite</p> <p>CMYK: 0 0 10 80 Pantone: 425 C RGB: 86 85 80 HEX: #565550</p>	<p>CMYK: 0 0 0 85</p>
<p>Gris bilingüe Cinza bilingue</p> <p>CMYK: 0 0 5 65 Pantone: 423 C RGB: 123 122 119 HEX: #7b7a77</p>	<p>CMYK: 0 0 0 60</p>
<p>Gris claro Cinza claro</p> <p>CMYK: 10 10 10 0 Pantone: Cool Gray 2C RGB: 233 228 226 HEX: e9e4e2</p>	<p>CMYK: 0 0 0 20</p>

ES El color gris grafito se utiliza principalmente en la marca OEI. También en el desarrollo del acrónimo en español, así como en titulares.

El color gris bilingüe se utiliza para componer los textos en portugués, en el desarrollo del acrónimo y titulares en portugués cuando coexistan los dos idiomas.

El color gris claro se utiliza principalmente para fondos.

El uso de la equivalencia a una tinta solo se empleará cuando no quede más remedio que imprimir en una sola tinta negra. Los colores grises entonces se consiguen en porcentaje: desde 100%, que es el negro absoluto, bajando el porcentaje hasta conseguir las distintas graduaciones de gris, 85%, 60%, 20%

PT A cor cinza grafite é usada principalmente na marca OEI. Também no desenvolvimento da sigla em espanhol, bem como em manchetes.

A cor cinza bilingue é usada para compor textos em português, no desenvolvimento da sigla e manchetes em português quando as duas línguas coexistem.

A cor cinza claro é usada principalmente para fundos.

O uso de equivalência de tinta só será usado quando não houver escolha a não ser imprimir em uma única tinta preta. As cores cinza são então alcançadas em porcentagem: de 100%, que é preto absoluto, diminuindo a porcentagem até que as diferentes graduações de cinza sejam alcançadas, 85%, 60%, 20%.



Tipografía / Tipografia

Tipografía corporativa

Tipografia corporativa

Archivo

1 2 3 4 5 6 7 8 9

! ? () - , ; . :

a b c d e f g h i j k l m n o p q r s t u v w x y z

A B C D E F G H I J K L M N O P Q R S T U V W X Y Z

1 2 3 4 5 6 7 8 9

! ? () - , ; . :

a b c d e f g h i j k l m n o p q r s t u v w x y z

A B C D E F G H I J K L M N O P Q R S T U V W X Y Z

Tipografía
de gala
Tipo de letra
"de gala"

ES *Archivo* es nuestra tipografía corporativa "de gala". Es una tipografía creada en Latinoamérica, libre de derechos. Su uso se restringe a las piezas hechas por los profesionales de la comunicación con propósito promocional y publicitario, hacia el exterior de la organización.

PT *Archivo* é fonte corporativa "gala". É uma fonte criada na América Latina, livre de direitos. Seu uso é restrito a peças confeccionadas por profissionais de comunicação com fins promocionais e publicitários externos à organização.



Tipografía / Tipografia

Tipografía de uso diario

Tipografia cotidiana

Arial

1 2 3 4 5 6 7 8 9

! ? () - , ; . :

a b c d e f g h i j k l m n o p q r s t u v w x y z

A B C D E F G H I J K L M N O P Q R S T U V W X Y Z

1 2 3 4 5 6 7 8 9

! ? () - , ; . :

a b c d e f g h i j k l m n o p q r s t u v w x y z

A B C D E F G H I J K L M N O P Q R S T U V W X Y Z



ES *Arial* es nuestra tipografía corporativa “de uso diario”. Se utilizará en la comunicación interna, en la creación de documentación diversa.

PT *Arial* é a nossa tipografia corporativa de “uso diário”. Será utilizado na comunicação interna, na criação de documentação diversa.



Tipografía / Tipografia

Tipografía de uso diario

Tipografia cotidiana

Tipografía de gala

Archivo

Tipo de letra de gala

a b c d e f g h i j k l m n o p q r s t u v w x y z

Microsoft Office

Arial

a b c d e f g h i j k l m n o p q r s t u v w x y z

Canva

Arialle

a b c d e f g h i j k l m ñ o p q r s t u v w x y z

Genially

Arimo

a b c d e f g h i j k l m n o p q r s t u v w x y z

Wevideo

Roboto

a b c d e f g h i j k l m n o p q r s t u v w x y z

Infogram

Arial

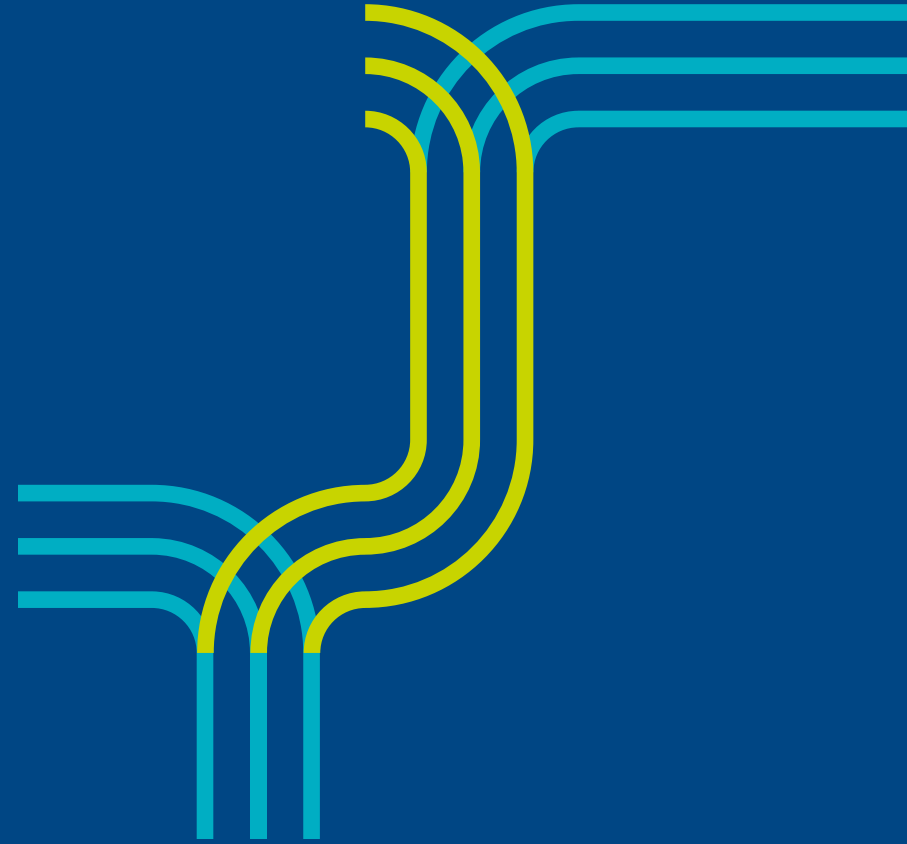
a b c d e f g h i j k l m n o p q r s t u v w x y z

ES El uso de plataformas *online* para crear imágenes y recursos gráficos para redes sociales, vídeos etc. es una buena opción que obtiene resultados profesionales. Algunas de estas plataformas usan tipografías con distintos nombres que son muy similares a las nuestras.

Para facilitar su uso, se han buscado estas alternativas tipográficas para las principales plataformas usadas por la OEI como Canva, Genially, Wevideo e Infogram.

PT A utilização de plataformas online para criação de imagens e recursos gráficos para redes sociais, vídeos, etc. é uma boa opção que obtém resultados profissionais. Algumas dessas plataformas utilizam fontes com nomes diferentes e muito semelhantes aos nossos.

Para facilitar sua utilização, essas alternativas tipográficas têm sido buscadas para as principais plataformas utilizadas pela OEI como Canva, Genially, Wevideo e Infogram.



APLICATIVOS *OFF-LINE*



Aplicaciones / Aplicativos

Corporativo

- Botones
- Botões



ES Los colores de fondo pueden cambiar por turquesa, lima, marino y esmeralda; siempre y cuando se cambie la gráfica por colores legibles y que combinen con el fondo.

PT As cores de fundo podem mudar para turquesa, limão, marinho e esmeralda; desde que o gráfico seja alterado para cores legíveis que correspondam ao fundo.



Aplicaciones / Aplicativos

Corporativo

- Carpeta
- Archivo



ES La composición de las líneas curvas en los costados le da versatilidad y movimiento a la pieza sobre color claro. Se sugiere incluir las redes sociales de cada país.

PT A composição das linhas curvas nas laterais confere versatilidade e movimento à peça na cor clara. Sugere-se incluir as redes sociais de cada país.



Aplicaciones / Aplicativos

Corporativo

- Bolsa ecológica
- Sacola ecológica



ES La composición de líneas curvas en los costados le da versatilidad y movimiento a la pieza sobre el color claro de la bolsa.

PT A composição de linhas curvas nas laterais confere versatilidade e movimento à peça na cor clara da bolsa.



Aplicaciones / Aplicativos

Corporativo

- Cuaderno
- Cadernos



ES La portada consta de una composición de líneas curvas en los costados, le da versatilidad y movimiento a la pieza sobre el color claro. En la contraportada se sugiere incluir las redes sociales de cada país.

PT A capa é composta por uma composição de linhas curvas nas laterais, conferindo versatilidade e movimento à peça sobre a cor clara. Na contracapa sugere-se incluir as redes sociais de cada país.



Aplicaciones / Aplicativos

Corporativo

- Separador de libros
- Separador de livros



ES Consta de una composición de líneas curvas en los costados, lo que le da versatilidad y movimiento a la pieza.

PT Consiste em uma composição de linhas curvas nas laterais, o que confere versatilidade e movimento à peça.



Aplicaciones / Aplicativos

Corporativo

- Roll Up



ES La composición de las líneas curvas en los costados le da versatilidad y movimiento a la pieza sobre el color claro.

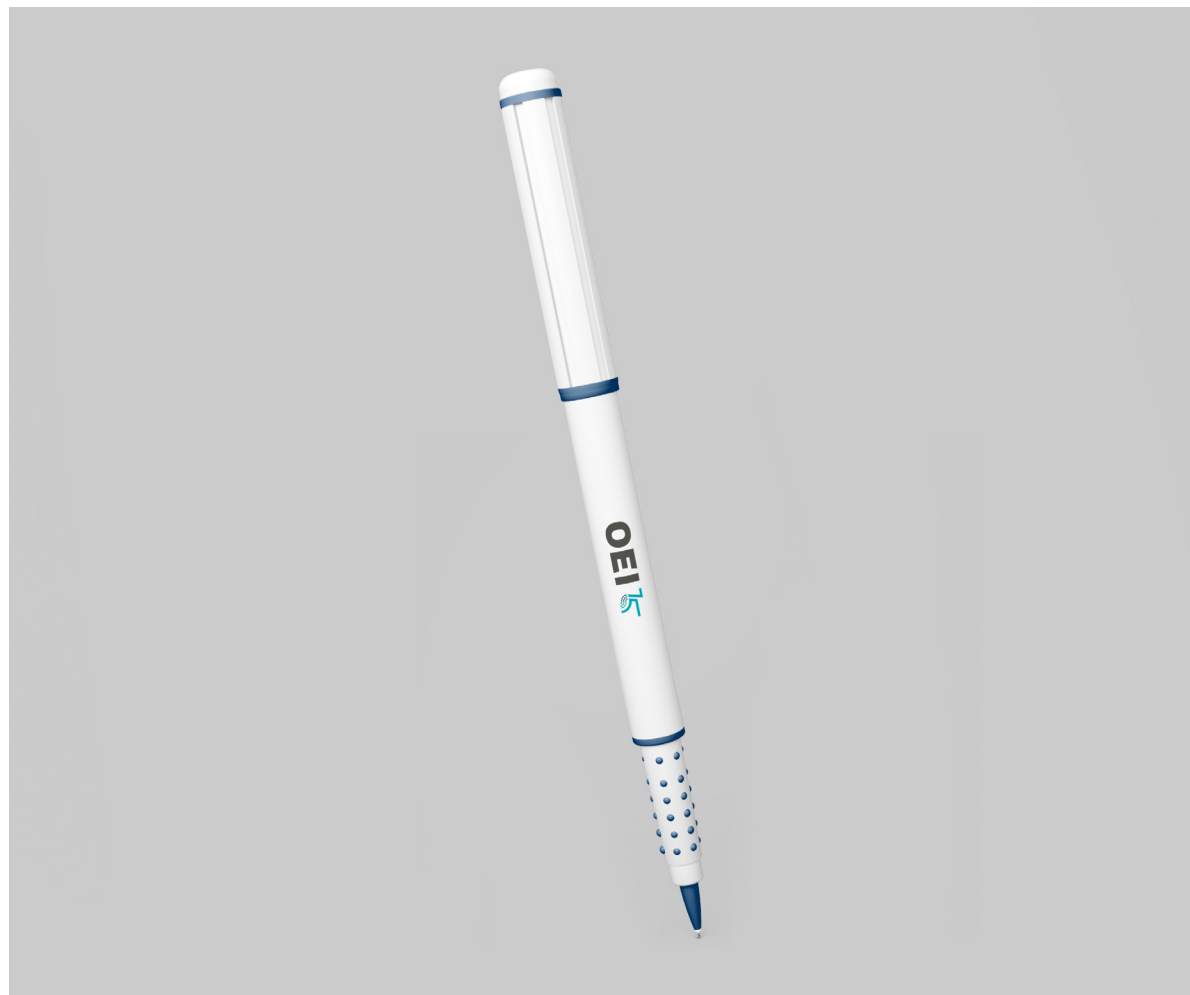
PT A composição das linhas curvas nas laterais confere versatilidade e movimento à peça sobre a cor clara.



Aplicaciones / Aplicativos

Corporativo

- Bolígrafo
- Caneta



ES Se sugiere elegir un bolígrafo circular grueso que permita la correcta aplicación del logo.

PT Sugere-se escolher uma caneta circular grossa que permita a aplicação correta do logotipo.



Aplicaciones / Aplicativos

Corporativo

- Camisetas y Polos
- Camisetas e Polos



ES Se sugieren dos opciones para camisetas: una tipo polo y otra cuello en "V", para visibilidad en eventos y territorios.

PT São sugeridas duas opções de camisas: tipo polo e gola em "V" para visibilidade em eventos e territórios.



Aplicaciones / Aplicativos

Corporativo

- Papel timbrado
- Papel carimbado



ES Este elemento es una composición disociada de la marca, por lo que han de colocarse siempre a una distancia suficiente para que no formen una unidad entre sí.

PT Este elemento é uma composição dissociada da marca, por isso devem ser sempre colocados a uma distância suficiente para que não formem uma unidade entre si.



Aplicaciones / Aplicativos

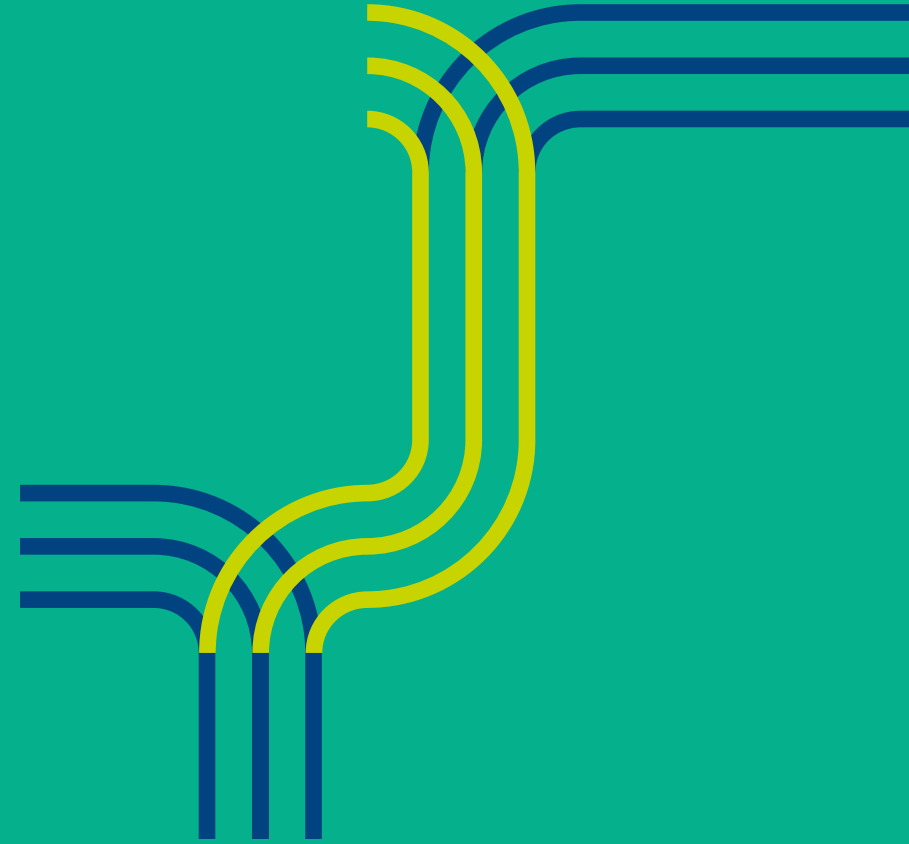
Corporativo

- *Pop-up*



ES Este elemento debe mantener la composición disociada de la marca.
Se debe utilizar en eventos oficiales, entrevistas o ruedas de prensa.

PT Este elemento deve manter a composição dissociada da marca.
Deve ser utilizado em eventos oficiais, entrevistas ou coletivas de imprensa.



APLICACIONES *ONLINE*



Perfil de redes sociales

Perfil de mídia social

- Cabecera Facebook
- Cabeçalho do Facebook



ES Para las cabeceras empleamos un sistema mixto de fotografías y fondo de color con el logo de los 75 años en marca de agua y logo en la parte superior centrado.

PT Para os cabeçalhos utilizamos um sistema misto de fotografias e fundo colorido com o logotipo dos 75 anos em marca d'água e o logotipo na parte superior centralizado.



Perfil de redes sociales

Perfil de mídia social

- Banner Web



ES Para las cabeceras empleamos un sistema mixto de fotografías y fondo de color con el logo de los 75 años en marca de agua y logo en la parte superior centrado.

PT Para os cabeçalhos utilizamos um sistema misto de fotografias e fundo colorido com o logotipo dos 75 anos em marca d'água e o logotipo na parte superior centralizado.



Perfil de redes sociales

Perfil de mídia social

- Cabecera Flickr
- Cabeçalho do Flickr



ES Esta cabecera usa las gráficas corporativas de las líneas dinámicas de color, incluyendo el logo en la parte inferior izquierda. Usando esta gráfica, evitaremos el corte de la cabecera según la pantalla en la que se visualice.

PT Este cabeçalho usa gráficos corporativos de linhas de cores dinâmicas, incluindo o logotipo no canto inferior esquerdo. Utilizando este gráfico evitaremos cortar o cabeçalho dependendo da tela em que ele é exibido.



Perfil de redes sociales

Perfil de mídia social

- Cabecera LinkedIn
- Cabeçalho do LinkedIn



ES Para las cabeceras empleamos un sistema mixto de fotografías y fondo de color con el logo de los 75 años en marca de agua y logo en la parte superior alineado a la izquierda.

PT Para os cabeçalhos utilizamos um sistema misto de fotografias e fundo colorido com o logo dos 75 anos em marca d'água e logo na parte superior alinhado à esquerda.



Perfil de redes sociales

Perfil de mídia social

- Cabecera YouTube
- Cabeçalho do YouTube



ES En esta cabecera se unen las gráficas corporativas de las líneas dinámicas de color, incluyendo el logo en la parte superior derecha. Usando esta gráfica, evitaremos el corte de la cabecera según la pantalla en la que se visualice.

PT Neste cabeçalho são utilizados gráficos corporativos de linhas de cores dinâmicas, incluindo o logotipo no canto superior direito. Utilizando este gráfico evitaremos cortar o cabeçalho dependendo da tela em que ele é exibido.



Perfil de redes sociales

Perfil de mídia social

- Cabecera X
- Cabeçalho do X



ES En esta cabecera se unen las gráficas corporativas de las líneas dinámicas de color, incluyendo el logo en la parte superior derecha. Usando esta gráfica, evitaremos el corte de la cabecera según la pantalla en la que se visualice.

PT Neste cabeçalho são utilizados gráficos corporativos de linhas de cores dinâmicas, incluindo o logotipo no canto superior direito. Utilizando este gráfico evitaremos cortar o cabeçalho dependendo da tela em que ele é exibido.



Perfil de redes sociales

Perfil de mídia social

- Firma corporativa
- Assinatura de e-mail



ES La firma corporativa de los correos electrónicos irá encabezada por el logo "75 años". Los datos de remitente irán compuestos en *Arial* (la tipografía "de diario").

PT A assinatura corporativa dos e-mails será encabeçada pelo logotipo "75 anos". Os dados do remetente serão compostos em *Arial* (a tipografia "diário").

OEI 75

oei.int