

Más contención con inclusión

LICITACIÓN PÚBLICA



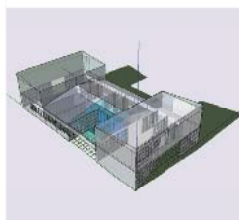
EL PLAN RECUPERAR INCLUSIÓN ESTÁ INSTALANDO SUS PRIMERAS "CASAS EDUCATIVAS TERAPÉUTICAS" (CET) CON SALAS DE MEDICINA TOTALMENTE EQUIPADAS.

Las nuevas tecnologías aplicadas a la inclusión social ofrecen soluciones y mayor contención a las problemáticas sociales. Así fue pensada la infraestructura de las nuevas CET del Programa Recuperar Inclusión, un espacio para conectarse con el deporte, la música, la danza, el teatro, la radio, el desarrollo de habilidades digitales y la formación en oficios relacionados a la tecnología.

Descripción: OEI BUE LPN 03/2014 Adquisición de Equipamiento Médico de Monitoreo y Emergencias para las Casas Educativas Terapéuticas en el Marco del Programa Recuperar Inclusión **Valor del pliego:** Pesos tres mil (3.000.-) **Plazo de Presentación de ofertas:** 29/04/2014 a las 10:00hs **Apertura de sobres:** 29/04/2014 a las 10:30hs **Lugar de apertura:** Paraguay 1510, CABA

Nota : El pliego de Bases y Condiciones podrá ser consultado en la página de internet oficial de la OEI Argentina (www.oei.org.ar) o solicitándolo por correo electrónico a licitaoei@oei.org.ar. También podrá ser consultado en la página web www.argentinaconectada.gob.ar (CUC519).

Los interesados podrán adquirir el pliego depositando el importe correspondiente en la cta cte en pesos N° 3405/0 del Bco Santander Río de Buenos Aires, Av. Santa Fe 1450 (CP 1123). El comprobante deberá ser enviado a la dirección de correo electrónico indicada anteriormente".



Presidencia de la Nación

Ministerio de Planificación Federal
Inversión Pública y Servicios



SEDRONAR
PRESIDENCIA DE LA NACIÓN