

AV. ING. HUERGO

E.D.P.

E.D.P.

L.M.

TITULO  
**CD - CABLEADO ESTRUCTURADO**  
**PLANTA BAJA**

REFERENCIAS / OBSERVACIONES



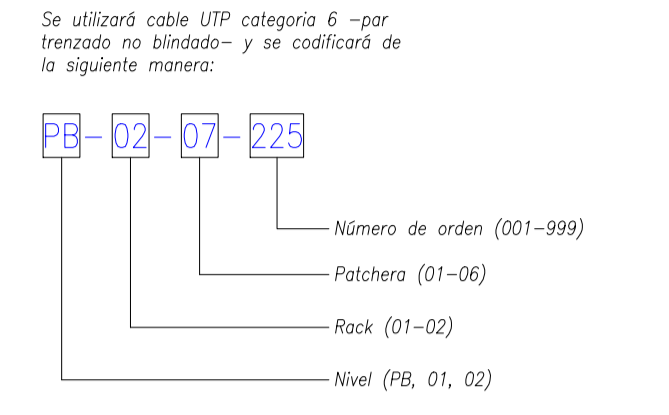
PROYECTO TECNICO  
 NOTAS:  
 1- TODAS LAS MEDIDAS DEBERAN SER VERIFICADAS EN OBRA  
 2- LOS CALCULOS Y COMPUTOS SERAN VERIFICADOS EN OBRA

CROQUIS UBICACION

ARCHIVO: 05 - Corrientes Debiles - PB - Cableado Estructural  
 ESCALA: 1:100  
 PLANTA: PLANTA BAJA  
 FECHA: 20-10-2020  
 LAMINA N° 1 DE 2

REFERENCIAS	
	Bandeja portacables de chapa perforada. Ala 50 mm, espesor 1,24 mm. Ancho indicado.
	Bandeja portacables tipo escalera. Ala 64 mm, espesor 1,60 mm. Ancho indicado.
	Perfil "C" aplicado o suspendido para iluminación.
	Cañería embutida o sobre cielorraso tipo RS (Sempesada).
	Cañería a la vista tipo cincada DAISA o similar, cajas de pase de aluminio IP65.
	Cañería de PVC semirígida para instalaciones enterradas o por piso.
	Indican canalizaciones que bajan o suben de nivel.
	Caja de pase.
	Jack modular RJ45, blanco, no blindado, cat. 6A, faceplate para 1 o 2 puertos según corresponda. Voz y datos.
	Teléfono IP completo con Jack modular RJ45.
	Boca de conexión para CATV, conector tipo F hembra.
	Portero visor.
	Access point para wifi.
	Rack de comunicaciones de 19" o 23" según detalle.
	Cámara tipo box de CCTV, alimentación PoE para interior.
	Cámara tipo minidomo de CCTV, alimentación PoE.
	Periscopio para producto con dos tomacorrientes blancos de 2x10A+T c/u, dos tomacorrientes rojos de 2x10A+T c/u y dos bocas RJ45 para voz y datos.
	Faceplate 10x5 2 port white
	Zocalo de 4 vías de 10x5 cm.
	Producto de 3 o 4 vías.

DETALLE DE ALTURAS DE MONTAJE DE CAJAS	
⊙ A +0,30 m de NPT.	⊙ Toma de AA/Termomecánica. A definir con DO.
⊙ A +1,20 m de NPT.	⊙ Montaje sobre mesada.
⊙ A +1,70 m de NPT.	⊙ Tomacorrientes para TV. A definir con DO.
⊙ Cielorraso.	



MINISTERIO DE LAS MUJERES, GÉNEROS Y DIVERSIDAD

AV. ING. HUERGO

ED.P

ED.P

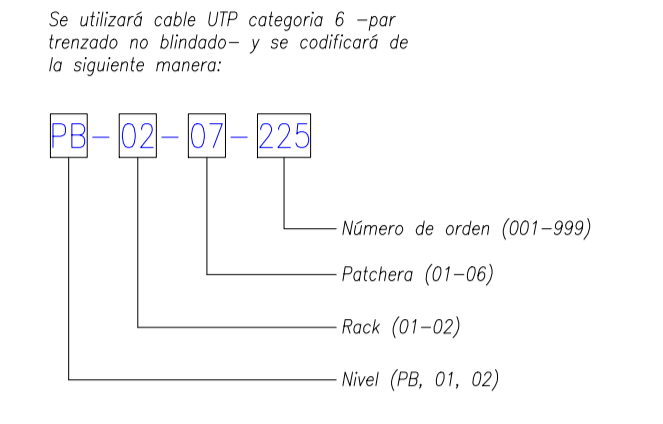


CALLE COCHABAMBA

CALLE AZOPARDO

REFERENCIAS	
	Bandeja portables de chapa perforada. Ala 50 mm, espesor 1,24 mm. Ancho indicado.
	Bandeja portables tipo escalera. Ala 64 mm, espesor 1,60 mm. Ancho indicado.
	Perfil "C" aplicado o suspendido para iluminación.
	Cafetería embudida o sobre cielorraso tipo RS (Semipesada).
	Cafetería a la vista tipo cincada DAISA o similar, cajas de pase de aluminio IP65.
	Cafetería de PVC semirígida para instalaciones enterradas o por piso.
	Indican canalizaciones que bajan o suben de nivel.
	Caja de pase.
	Jack modular RJ45, blanco, no blindado, cat. 6A, faceplate para 1 o 2 puertos según corresponda. Voz y datos.
	Teléfono IP completo con Jack modular RJ45.
	Boca de conexión para CATV, conector tipo F hembra.
	Portero visor.
	Access point para wifi.
	Rack de comunicaciones de 19" o 23" según detalle.
	Cámara tipo box de CCTV, alimentación PoE, para interior.
	Cámara tipo minidomo de CCTV, alimentación PoE.
	Periscopio para producción con dos tomacorrientes blancos de 2x10A+T c/u, dos tomacorrientes rojos de 2x10A+T c/u y dos bocas RJ45 para voz y datos.
	Faceplate 10x5 2 port white
	Zocalo de 4 vías de 10x5 cm.
	Producto de 3 o 4 vías.

DETALLE DE ALTURAS DE MONTAJE DE CAJAS			
	A +0,30 m de NPT.		Toma de AA/Termomecánica. A definir con DO.
	A +1,20 m de NPT.		Montaje sobre mesada.
	A +1,70 m de NPT.		Tomacorrientes para TV. A definir con DO.
	Cielorraso.		



TITULO  
**CD - CABLEADO ESTRUCTURADO**  
**PLANTA 1° PISO**

REFERENCIAS / OBSERVACIONES

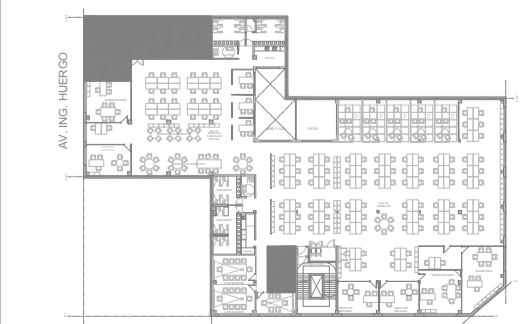


Ministerio de las Mujeres,  
Géneros y Diversidad  
Argentina



NOTAS:  
1- TODAS LAS MEDIDAS DEBERAN SER VERIFICADAS EN OBRA  
2- LOS CALCULOS Y COMPUTOS SERAN VERIFICADOS EN OBRA

CROQUIS UBICACION



ARCHIVO: 06 - Comentes Debiles - Primer Piso Cableado Estructurado	
ESCALA:	1:100
PLANTA:	PRIMER PISO
FECHA:	20-10-2020
LAMINA N°	2 DE 2

MINISTERIO DE LAS MUJERES, GÉNEROS Y DIVERSIDAD