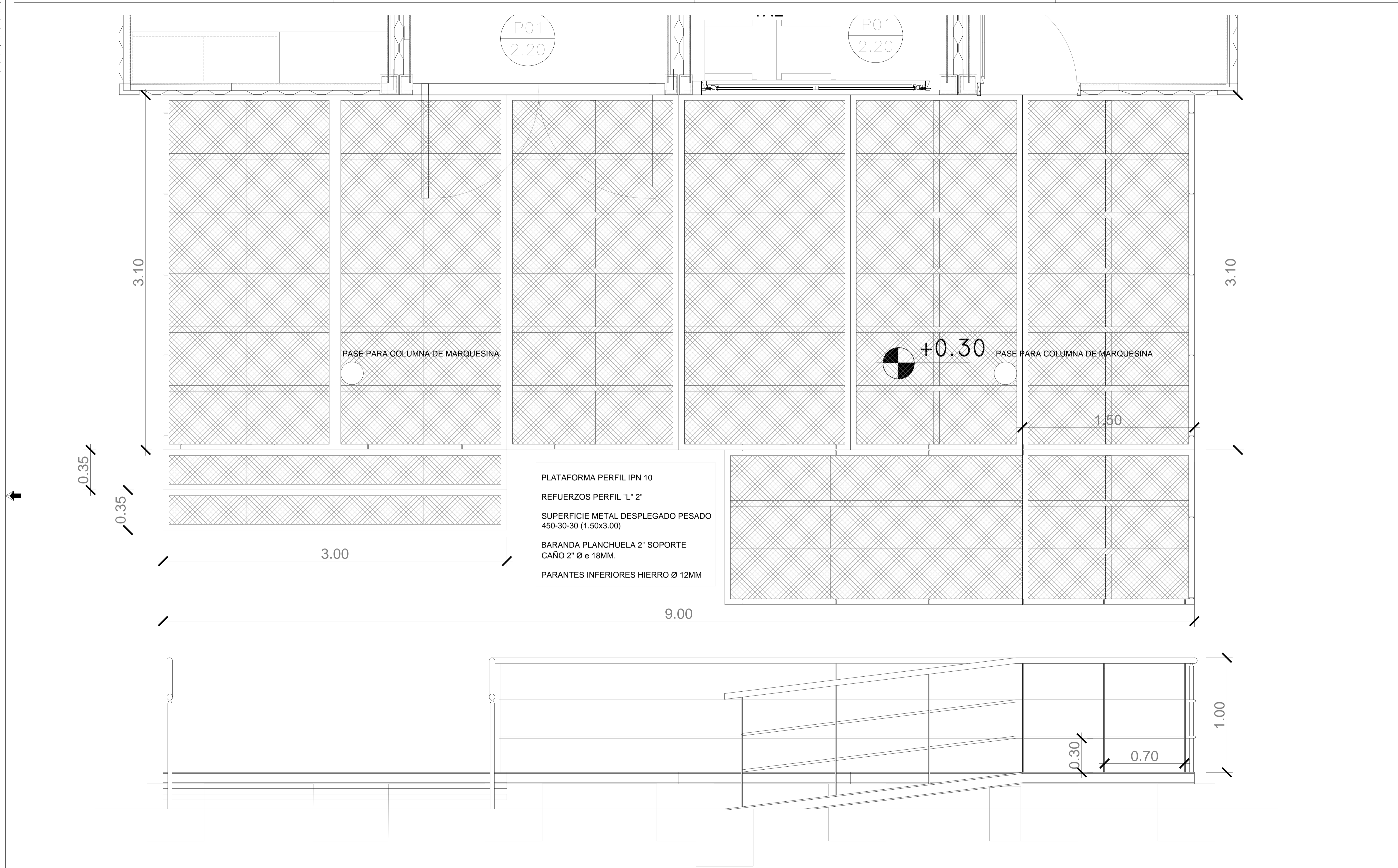


BASES DE HORMIGON PREMOLDEADO
 B1 : 50 X 50 X 50CM
 B2 : 60 X 90 X 50CM

PLANTA DE FUNDACIONES - BASES DE H° PREMOLDEADO

REV.	OBSERVACIONES	ARCHIVO	CONT.	FECHA
0	OBSERVACION	DWG	XXX	00-00-00
1	OBSERVACION1	DWG	XXX	00-00-00

ANSES DIRECCION DE OBRAS E INFRAESTRUCTURA			
OBRA: OFICINA.MOVIL.10X12M			PLANO N°
PLANO: PLANO.DE.FUNDACIONES			A-01
PROYECTO: XXX	DIBUJADO: XXX	ARCHIVO: DWG	FECHA: FECHA
TODAS LAS MEDIDAS SERAN VERIFICADAS EN OBRA POR EL CONTRATISTA PREVIO A SU EJECUCION			OBRA: 01 ESCALA:

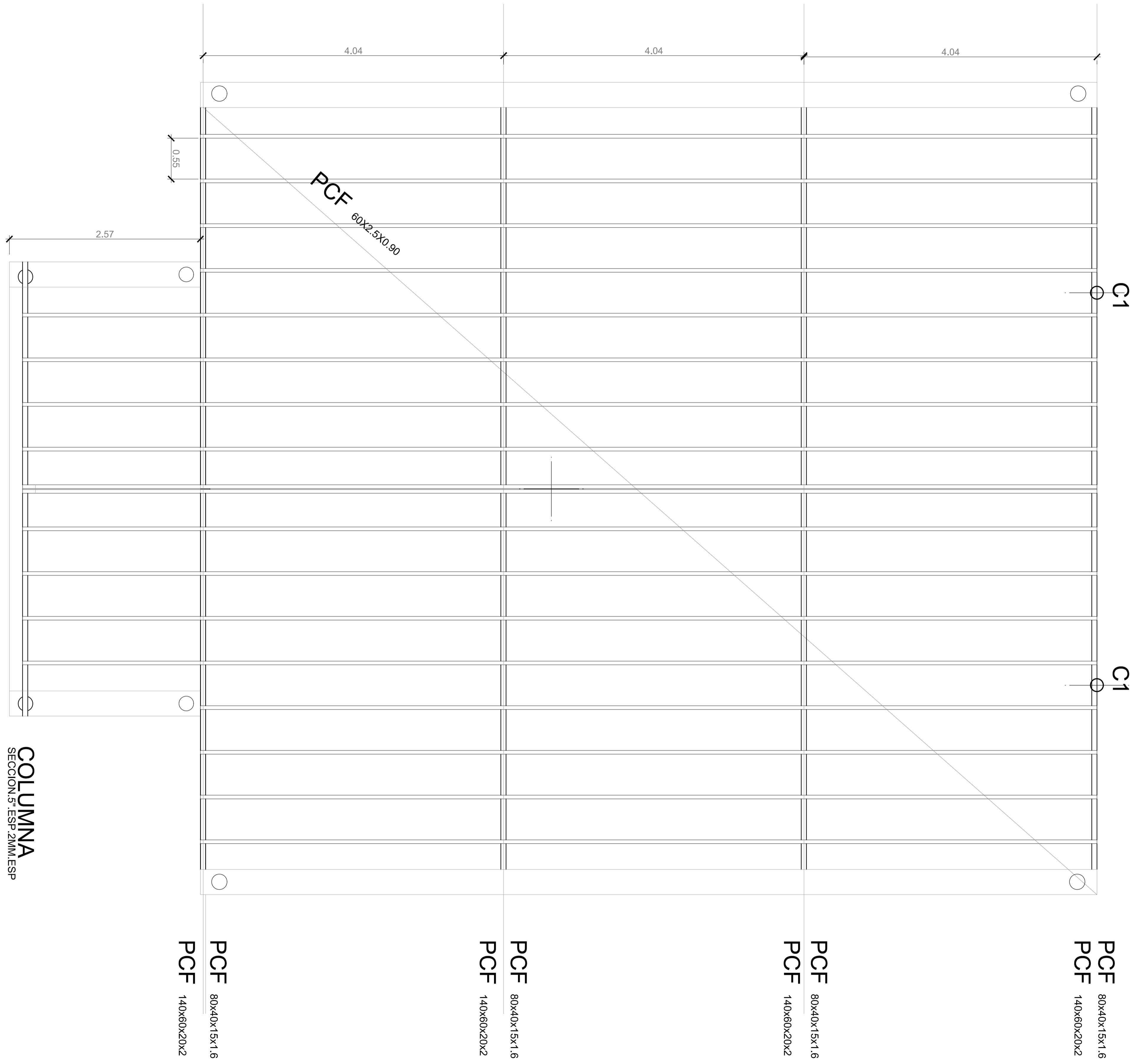
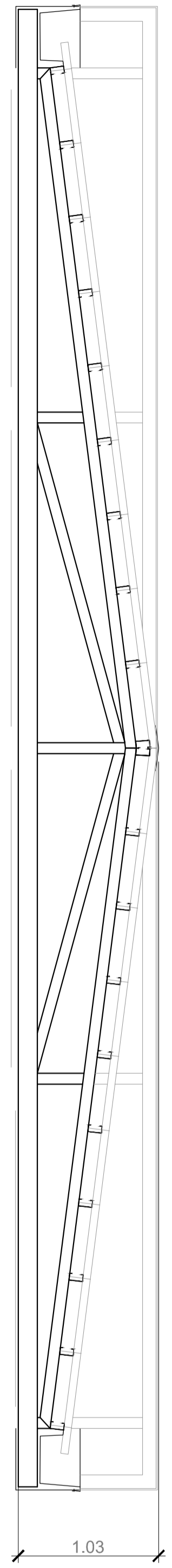


PLANTA PLATAFORMA ESTRUCTURA ESTRUCTURA METALICA

REV.	DISPOSICIONES	ARCHIVO	CONT.	FECHA
0	DISPOSICION	DWG	XXX	00-00-00
1	DISPOSICION(1)	DWG	XXX	00-00-00

ANSES DIRECCION DE OBRAS E INFRAESTRUCTURA
 OBRA: OFICINA.MOVIL.10X12M
 PLANO: PLANTA.DE.PLATAFORMAS.EXTERIORES
 PLANO N°: A-02
 PROYECTO: XXX DIBUJO: XXX ARCHIVO: DWG FECHA: FECHA OBRA: ESCALA: 01
 TODAS LAS MEDIDAS SERAN VERIFICADAS EN OBRA POR EL CONTRATISTA PREVIO A SU EJECUCION

ESTRUCTURA DE CUBIERTA



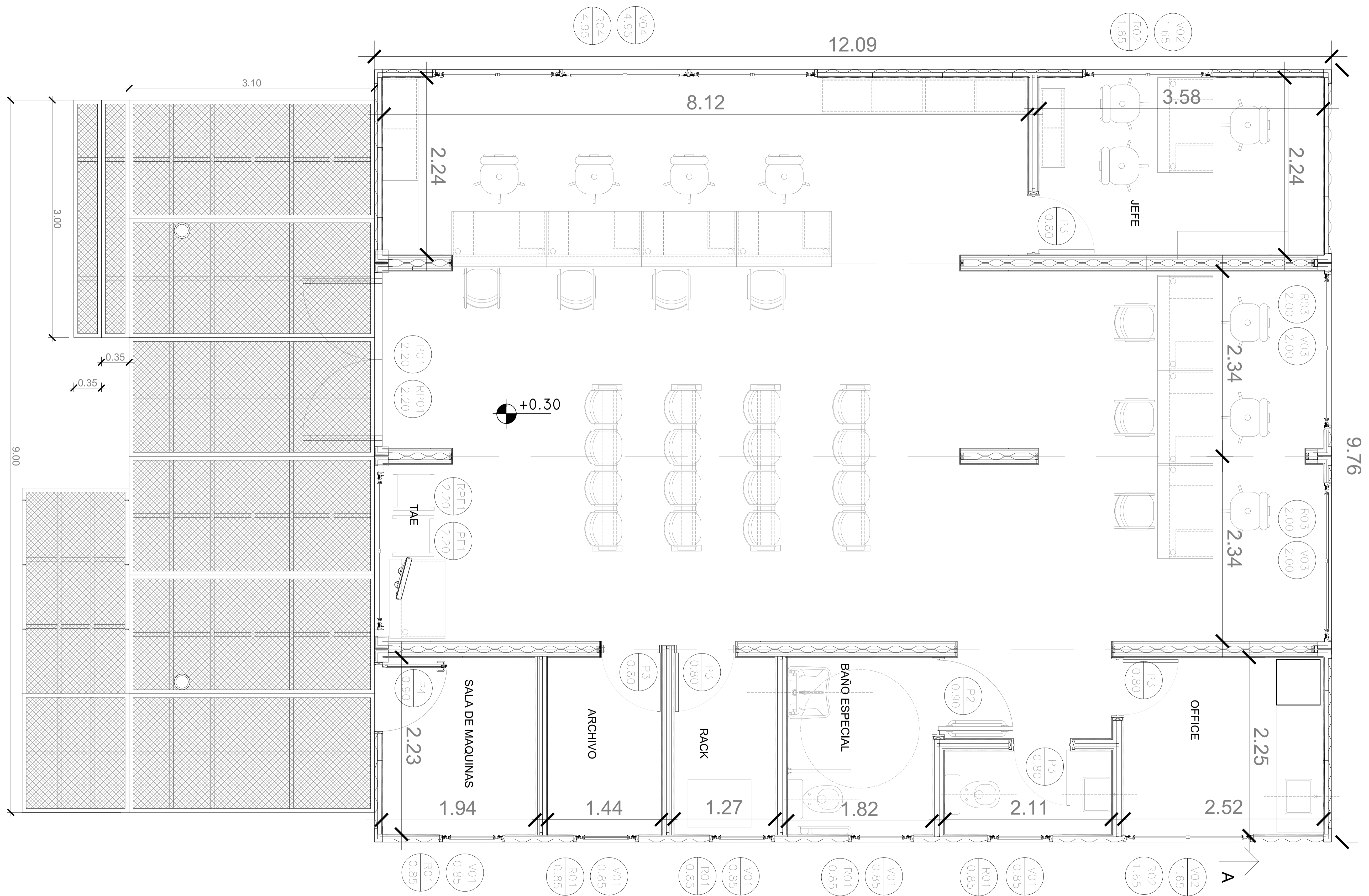
COLUMNA
SECCION: S-ESP-2MM/ESP

PLANTA DE TECHOS

REV.	OBSERVACIONES	ARCHIVO	CONT.	FECHA
0	OBSERVACION	DWG	XXX	00-00-00
1	OBSERVACION1	DWG	XXX	00-00-00

ANSES DIRECCION DE OBRAS E INFRAESTRUCTURA

OBRA:	OFICINA MOVIL 10X12M	PLANO N°:	A-03
PLANO:	ESTRUCTURA METALICA CUBIERTA		
PROYECTO:	XXX	DISEÑADO:	XXX
ARCHIVO:	DWG	FECHA:	FECHA
TODAS LAS MEDIDAS SERAN VERIFICADAS EN OBRA POR EL CONTRATISTA PREVIO A SU EJECUCION			
OBRA:	01	ESCALA:	



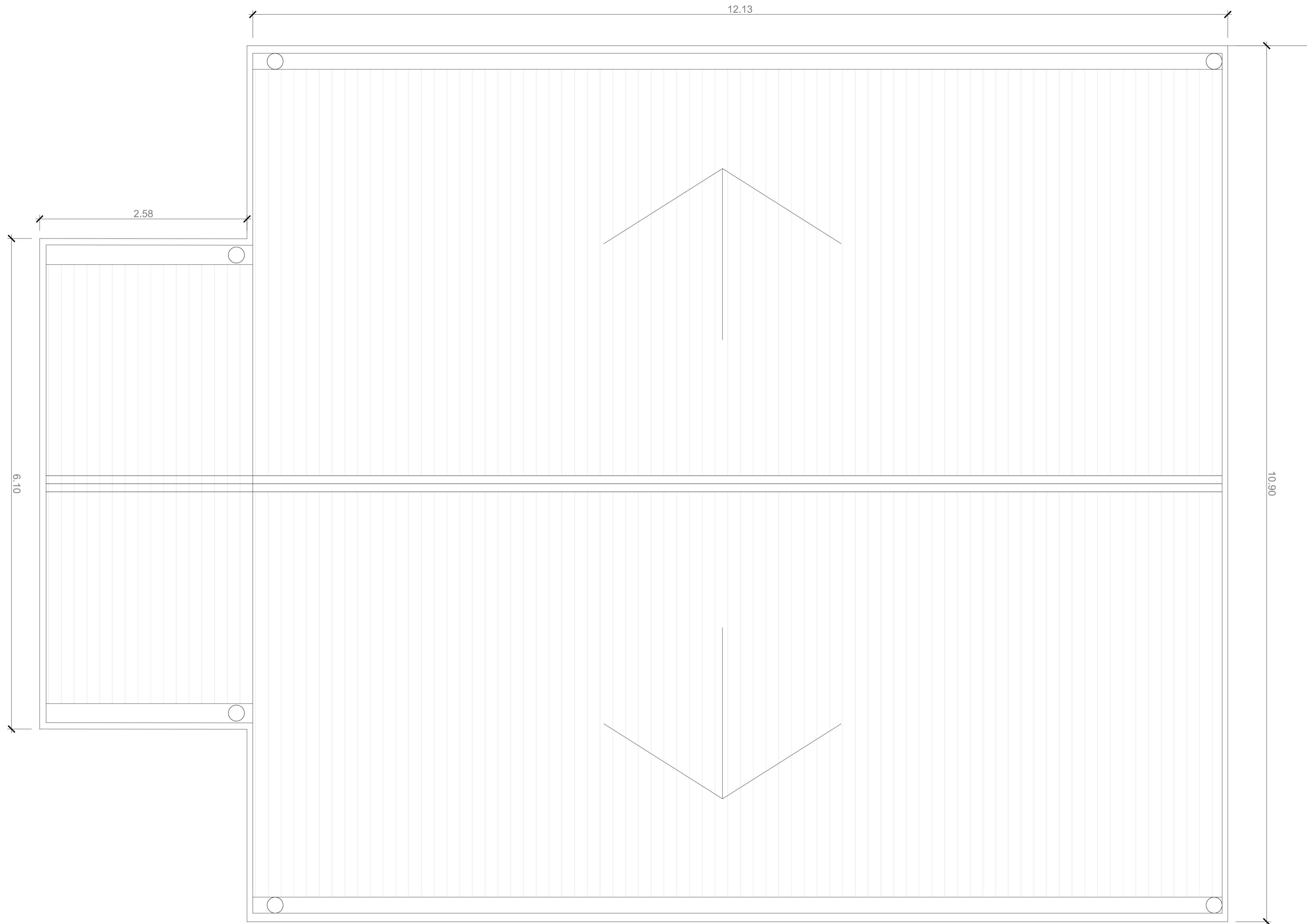
PLANTA GENERAL

REV.	OBSERVACIONES	ARCHIVO	CONT.	FECHA
0	OBSERVACION	DWG	XXX	00-00-00
1	OBSERVACION1	DWG	XXX	00-00-00

ANSES DIRECCION DE OBRAS E INFRAESTRUCTURA

OBRA:	OFICINA.MOVIL.10X12M	PLANO N°:	A-04
PLANO:	PLANTA.DE.ARQUITECTURA		
PROYECTO:	XXX	DRIBUJO:	XXX
ARCHIVO:	DWG	FECHA:	TECNA
OBRA:	01	ESCALA:	

TODAS LAS MEDIDAS SERAN VERIFICADAS EN OBRA POR EL CONTRATISTA PREVIO A SU EJECUCION



CUBIERTA: CHAPA GALVANIZADA TIPO BWG 25.
 CANALETA Y CUMBRERA : CHAPA GALVANIZADA TIPO BWG 25 20 X 20.

PLANTA DE TECHOS

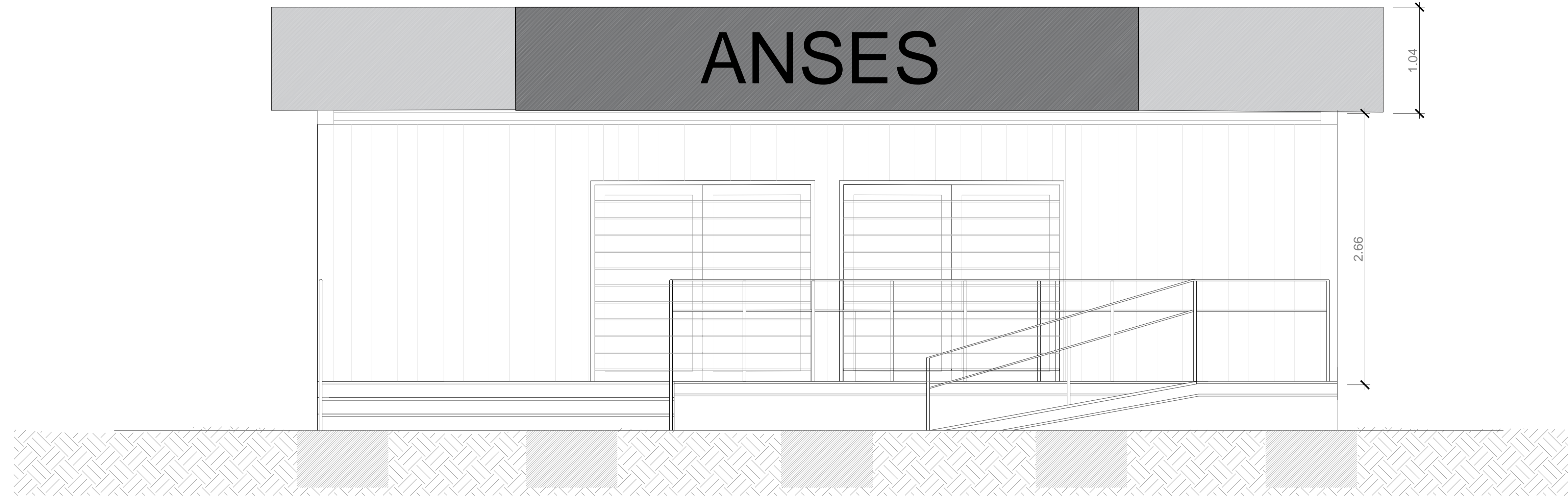
CUBIERTA: CHAPA GALVANIZADA TIPO DWG 25
 CANALETA: CHAPA GALVANIZADA TIPO DWG 25 20X20

REV.	OBSERVACIONES	ARCHIVO	CONT.	FECHA
0	OBSERVACION	DWG	XXX	00-00-00
1	OBSERVACION	DWG	XXX	00-00-00

ANSES DIRECCION DE OBRAS E INFRAESTRUCTURA

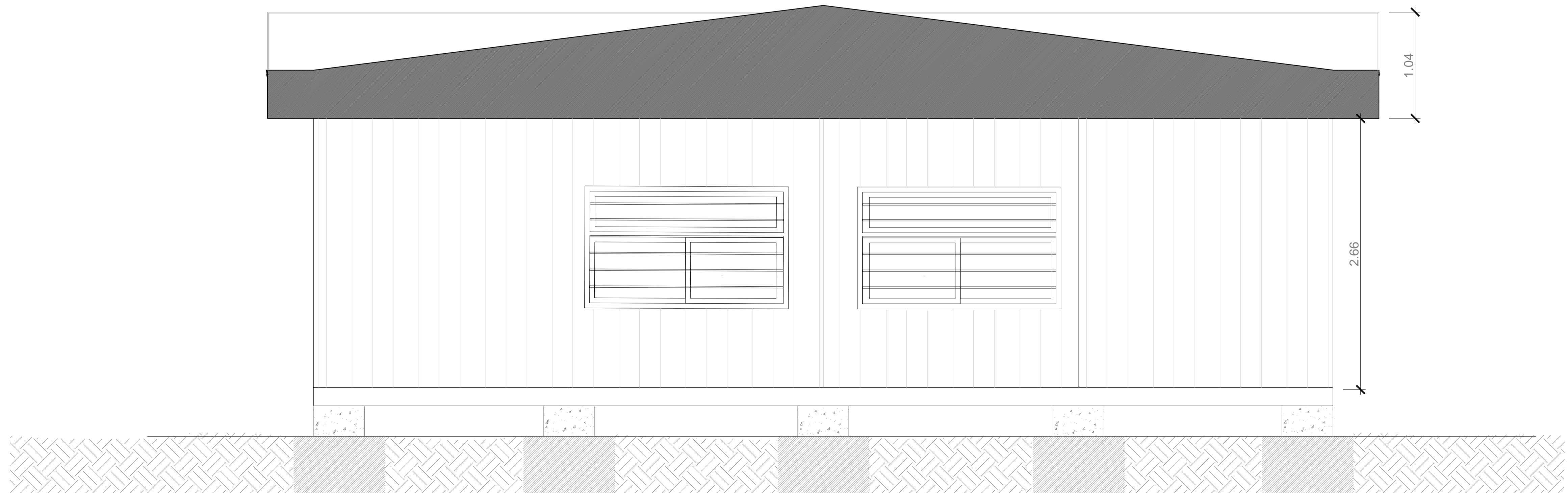
OBRA:	OFICINA MOVIL 10X12M	PLANO N°:	A-05
PLANO:	PLANTA DE TECHOS		
PROYECTO:	XXX	DIBUJADO:	XXX
ARCHIVO:	DWG	FECHA:	FECHA
TODAS LAS MEDIDAS SERAN VERIFICADAS EN OBRA POR EL CONTRATISTA PREVIO A SU EJECUCION			
OBRA:	01	ESCALA:	

VISTA FRENTE



VISTA FRENTE

VISTA CONTRAFRENTE

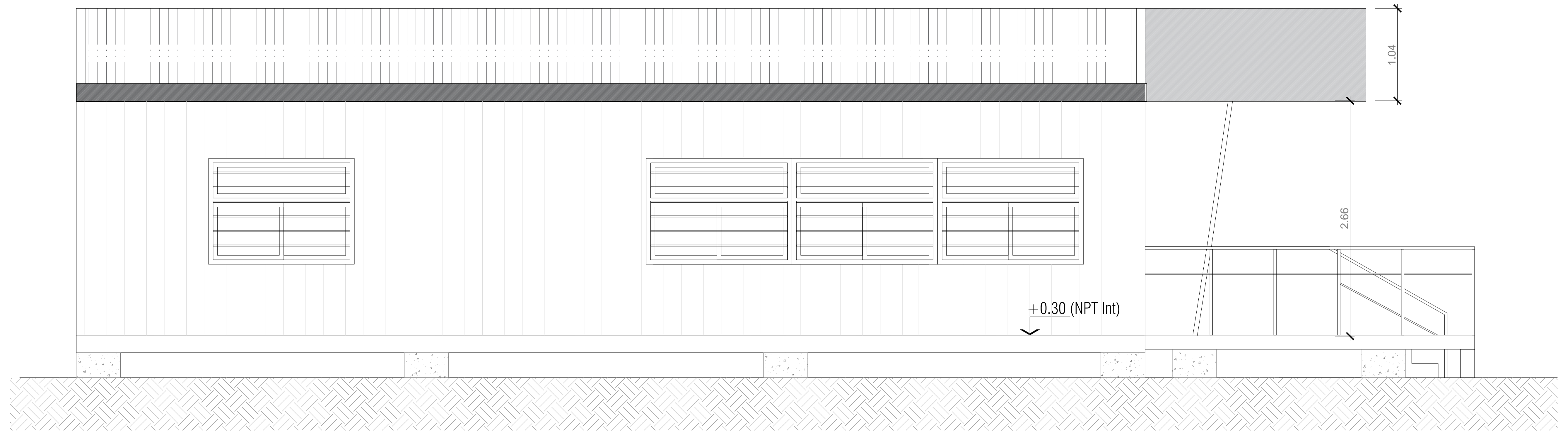


VISTA LATERAL

REV.	OBSERVACIONES	ARCHIVO	CONT.	FECHA
01	OBSERVACION	DWG	XXX	00-00-00
	OBSERVACION	DWG	XXX	00-00-00

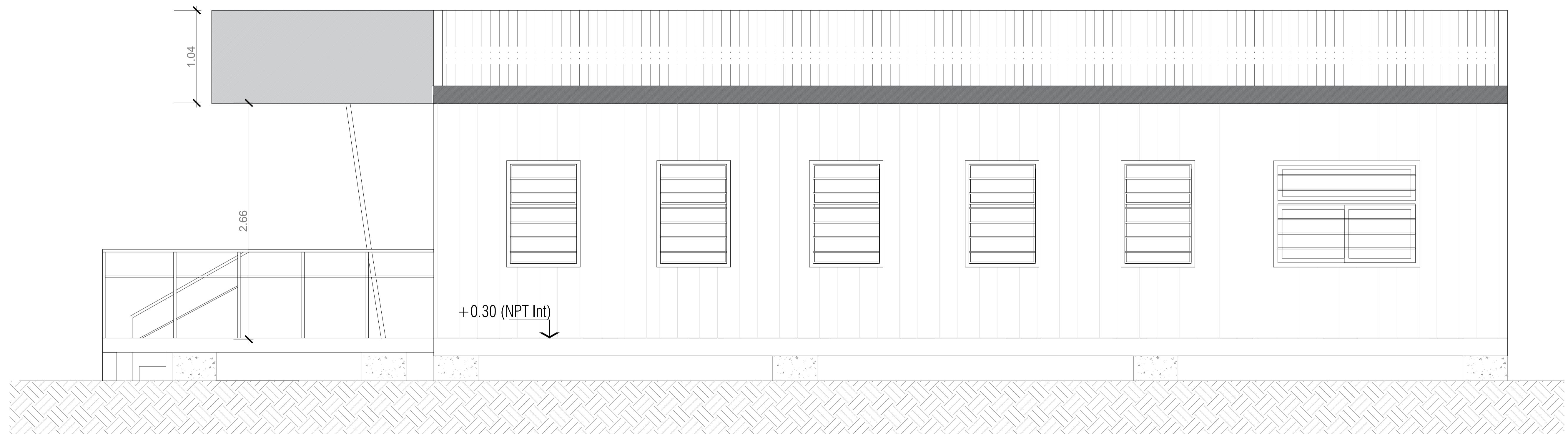
ANSES DIRECCION DE OBRAS E INFRAESTRUCTURA		PLANO IV
OBRA: OFICINA MOVIL 10X12M		A-06
PLANO: VISTAS FRENTE Y CONTRAFRENTE		
PROYECTO: XXX	DIBUJO: XXX	ARCHIVO: DWG
FECHA: XXX	FECHA: XXX	OBRA: 01
TODAS LAS MEDIDAS SERAN VERIFICADAS EN OBRA POR EL CONTRATISTA PREVIO A SU EJECUCION		

VISTA LATERAL 1



CORTE TRANSVERSAL

VISTA LATERAL 2



CORTE LONGITUDINAL

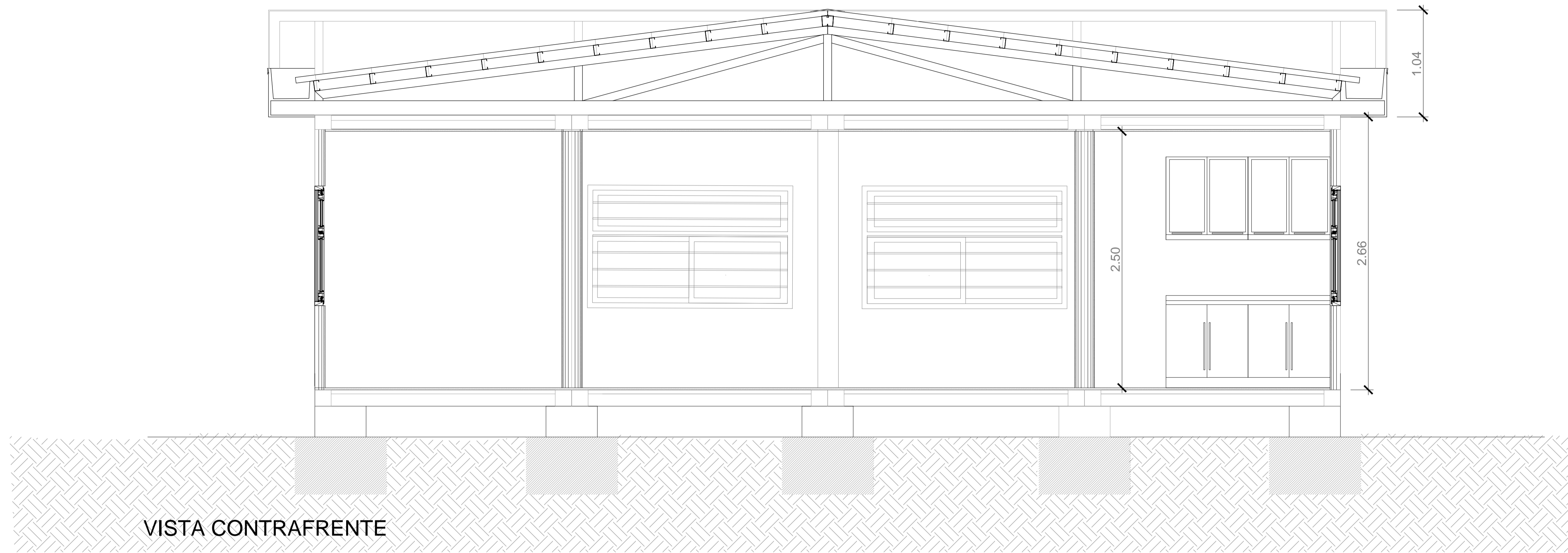
REV.	OBSERVACIONES	ARCHIVO	CONT.	FECHA
01	OBSERVACION	DWG	XXX	00-00-00
	MODIFICACION	DWG	XXX	00-00-00

ANSES DIRECCION DE OBRAS E INFRAESTRUCTURA

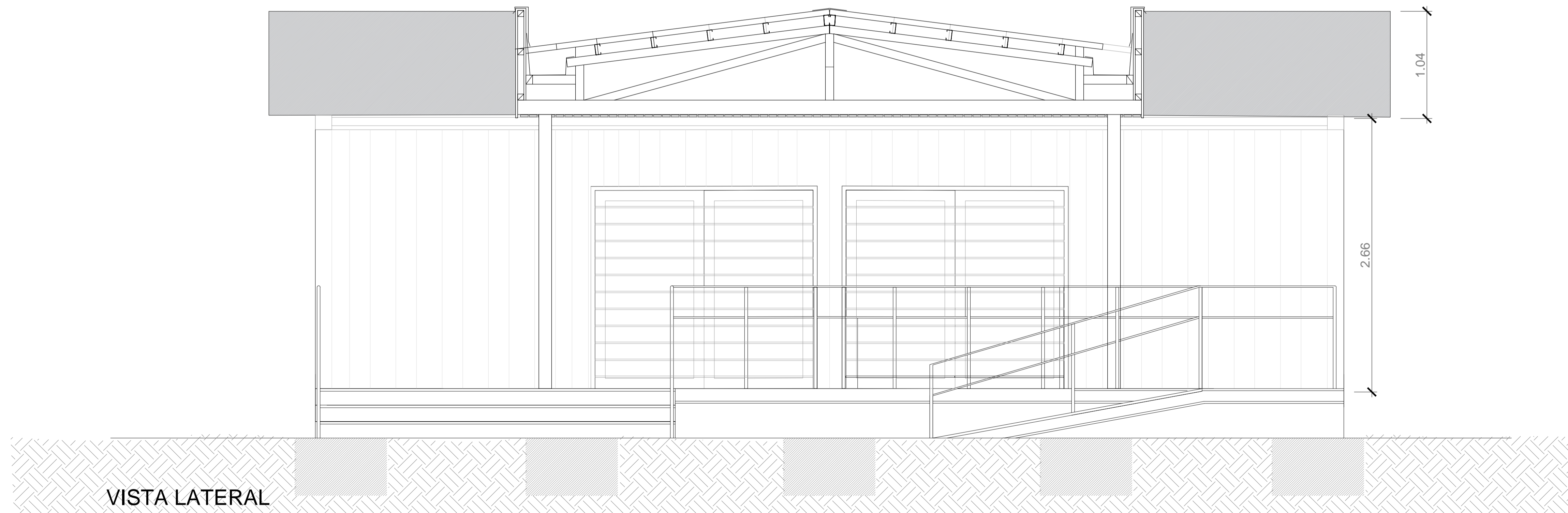
OBRA: OFICINA MOVIL 10X12M PLANO: IV
 PLANO: VISTAS LATERALES A-07

PROYECTO:	XXX	DIBUJO:	XXX	ARCHIVO:	DWG	FECHA:	FECHA	OBRA:	ESCALA:
TODAS LAS MEDIDAS SERAN VERIFICADAS EN OBRA POR EL CONTRATISTA PREVIO A SU EJECUCION									
								01	

CORTE A-A



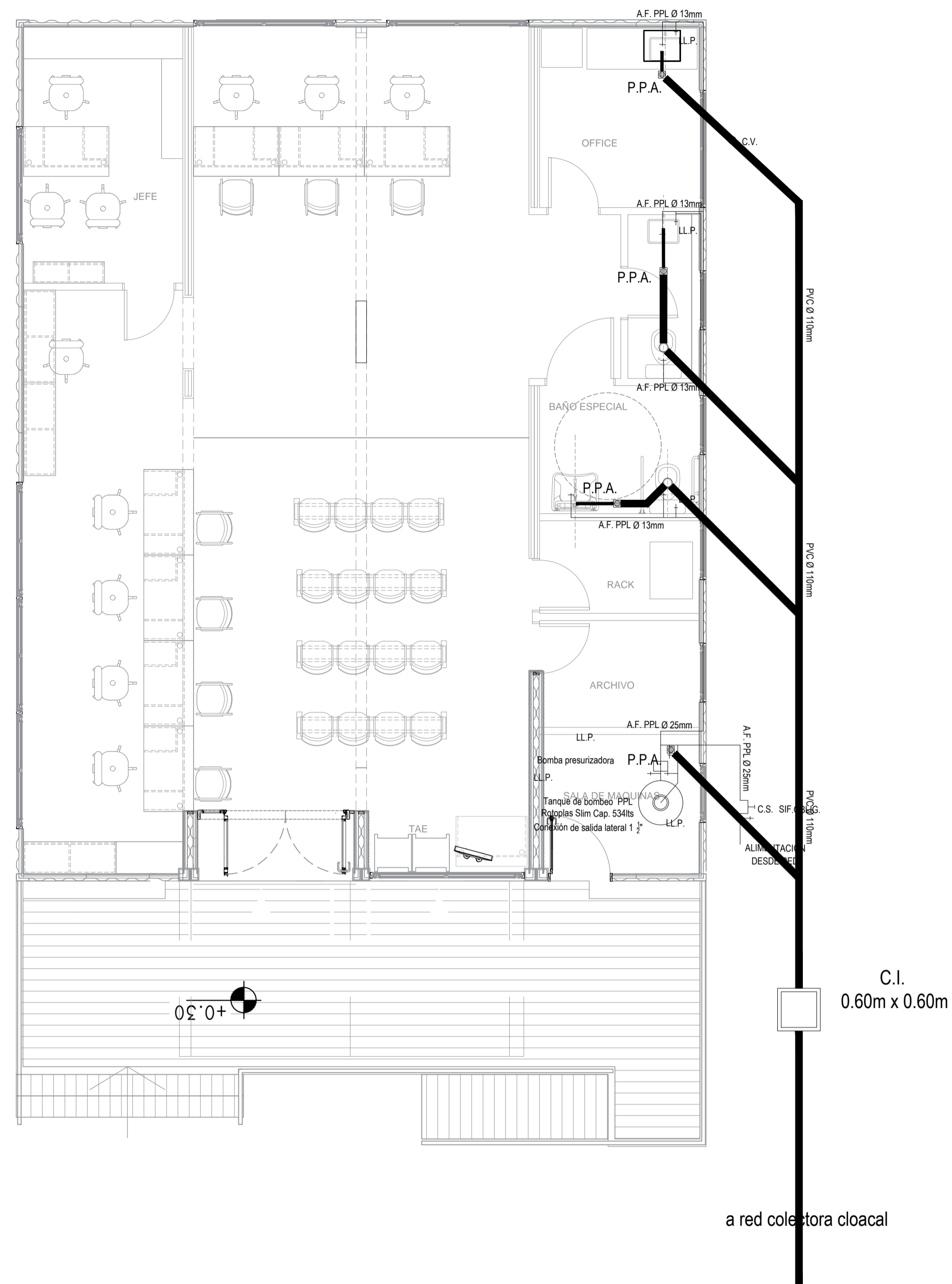
CORTE B-B



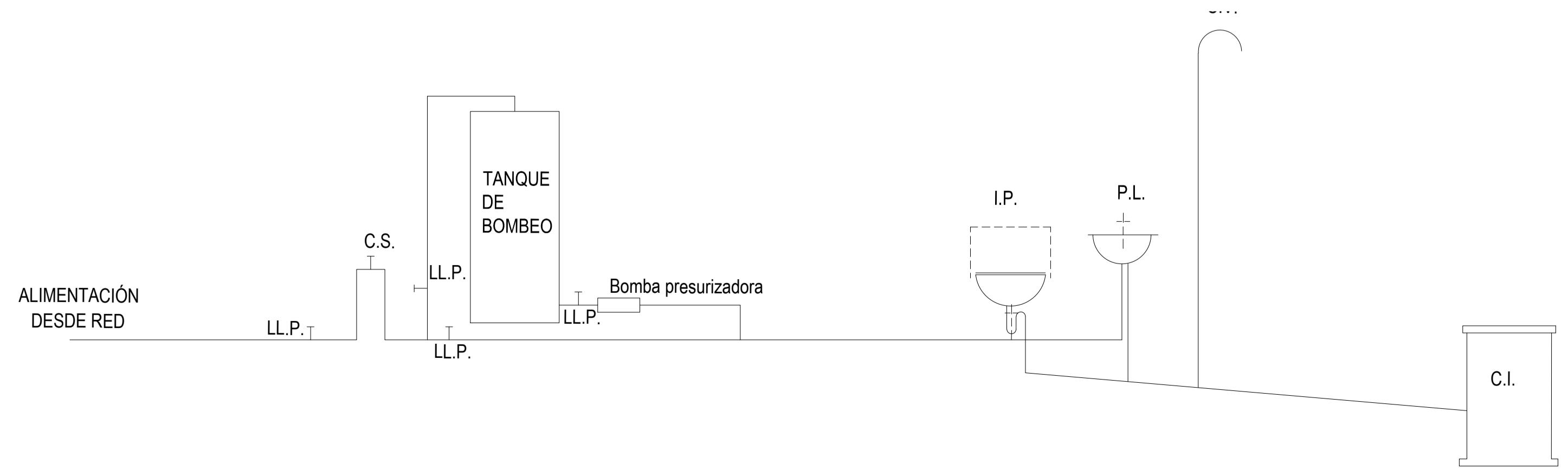
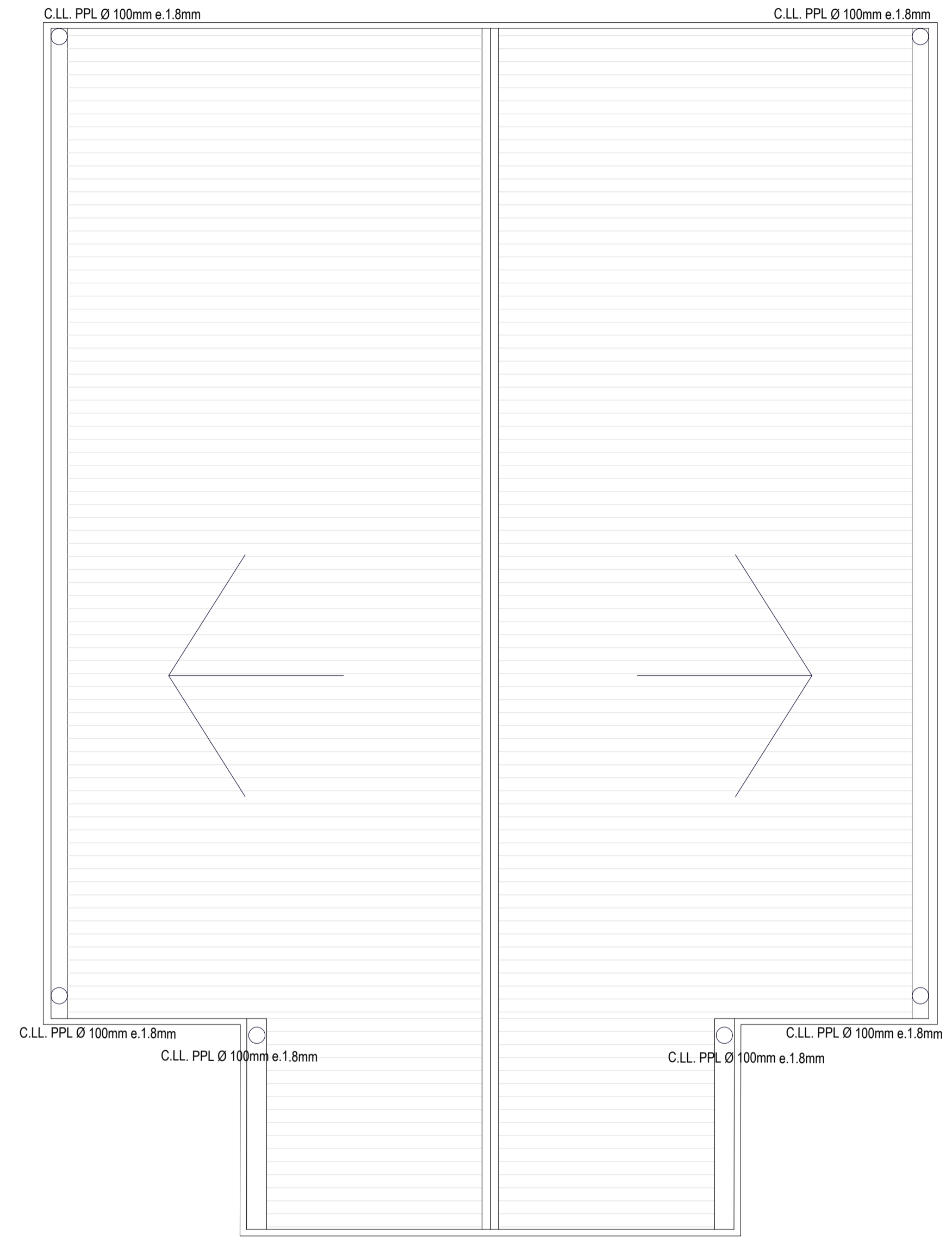
REV.	OBSERVACIONES	ARCHIVO	CONT.	FECHA
0	OBSERVACION	DWG	XXX	00-00-00
1	OBSERVACION	DWG	XXX	00-00-00

ANSES DIRECCION DE OBRAS E INFRAESTRUCTURA			
OBRA: OFICINA MOVIL 10X12M			PLANO N°
PLANO: CORTES			A-08
PROYECTO: XXX	DISEÑO: XXX	ARCHIVO: DWG	FECHA: FECHA
TODAS LAS MEDIDAS SERAN VERIFICADAS EN OBRA POR EL CONTRATISTA PREVIO A SU EJECUCION			OBRA: ESCALA: 01

INSTALACION SANITARIA



CANALETA Y CUMBRERA : CHAPA GALVANIZADA TIPO BWG 25 20 X 20.



REV.	OBSERVACIONES	ARCHIVO	CONT.	FECHA
0	OBSERVACION	DWG	XXX	00-00-00
1	OBSERVACION	DWG	XXX	00-00-00

ANSES DIRECCION DE OBRAS E INFRAESTRUCTURA

OBRA:	OFICINA MOVIL 10X12M	PLANO N°:	A-09
PLANO:	PLANTO DE INSTALACION SANITARIA		
PROYECTO:	XXX	DIBUJADO:	XXX
ARCHIVO:	DWG	FECHA:	FECHA
TODAS LAS MEDIDAS SERAN VERIFICADAS EN OBRA POR EL CONTRATISTA PREVIO A SU EJECUCION			
OBRA:	01	ESCALA:	

V01	TIPO: Paño Fijo Y Banderola	Cantidad:5
	UBICACIÓN: Servicios	
<p>VISTA</p>		<p>CARPINTERIA ALUMINIO ALUAR A30 NEW PAÑO FIJO Y BANDEROLA SUPERIOR ANODIZADO NATURAL CRISTAL LAMINADO DE SEGURIDAD 3+3 COLOR NATURAL MARCO COLOCADO A FILO INTERNO</p>

V04	TIPO: Banderola y paño fijo	Cantidad:1
	UBICACIÓN: Sector de atención	
<p>VISTA</p>		<p>CARPINTERIA ALUMINIO ALUAR A30 NEW DOS HOJAS CORREDIZAS Y BANDEROLA SUPERIOR ANODIZADO NATURAL CRISTAL LAMINADO DE SEGURIDAD 3+3 COLOR NATURAL MARCO COLOCADO A FILO INTERNO</p>

V03	TIPO: Banderola y paño fijo	Cantidad:2
	UBICACIÓN: Sector de atención	
<p>VISTA</p>		<p>CARPINTERIA ALUMINIO ALUAR A30 NEW DOS HOJAS CORREDIZAS Y BANDEROLA SUPERIOR ANODIZADO NATURAL CRISTAL LAMINADO DE SEGURIDAD 3+3 COLOR NATURAL MARCO COLOCADO A FILO INTERNO</p>

V02	TIPO: Banderola y paño fijo	Cantidad:2
	UBICACIÓN: Sector de atención	
<p>VISTA</p>		<p>CARPINTERIA ALUMINIO ALUAR A30 NEW DOS HOJAS CORREDIZAS Y BANDEROLA SUPERIOR ANODIZADO NATURAL CRISTAL LAMINADO DE SEGURIDAD 3+3 COLOR NATURAL MARCO COLOCADO A FILO INTERNO</p>

PF1	TIPO: De Abrir con paño fijo	Cantidad:1
	UBICACIÓN: Entrada	
<p>VISTA</p>		<p>CARPINTERIA ALUMINIO ALUAR A30 NEW PAÑO FIJO DOBLE CRISTAL LAMINADO DE SEGURIDAD 3+3 COLOR NATURAL</p>

P01	TIPO: De Abrir con paño fijo	Cantidad:2
	UBICACIÓN: Entrada	
<p>VISTA</p>		<p>MARCO Y HOJA DE CHAPA DWG N°16 DOBLE HOJA DE ABRIR CON PAÑO VIDRIADO Y BARRAL ANTIPANICO CRISTAL LAMINADO DE SEGURIDAD 3+3 COLOR NATURAL</p>
<p>PLANTA</p>		

P02	TIPO: De Abrir	Cantidad:1
	UBICACIÓN: Baño	
<p>VISTA</p>		<p>PUERTA PLACA DE UNA HOJA MARCO DE CHAPA DOBLADA DWG N°18 PINTADO DE BLANCO CON BASTIDOR DE PINO PARANA INTERIOR NIDO DE ABEJA AGLOMERADO 4CM DE ESPESOR CON REVESTIMIENTO PLASTICO TERMOESTABLE TIPO "FORMICA" COLOR GRIS HERRAJES: MANIJA PARA SANITARIO DISCAPACITADO CON ACCESORIOS POMELAS DE HIERRO MIXTAS DE 140MM CERRADURA FRENTE NIQUELADO</p>
<p>PLANTA</p>		

P03	TIPO: De Abrir	Cantidad:5
	UBICACIÓN: Baño / Office / Oficina	
<p>VISTA</p>		<p>PUERTA PLACA DE UNA HOJA MARCO DE CHAPA DOBLADA DWG N°18 PINTADO DE BLANCO CON BASTIDOR DE PINO PARANA INTERIOR NIDO DE ABEJA AGLOMERADO 4CM DE ESPESOR CON REVESTIMIENTO PLASTICO TERMOESTABLE TIPO "FORMICA" COLOR GRIS HERRAJES: MANIJA DOBLE BALANCIN TIPO SANITARIO REFORZADO CON ROSETAS ø 48MM DE BRONCE PLASTIL POMELAS DE HIERRO MIXTAS DE 140MM CERRADURA FRENTE NIQUELADO</p>
<p>PLANTA</p>		

P04	TIPO: De Abrir	Cantidad:1
	UBICACIÓN: Depostio exterior	
<p>VISTA</p>		<p>marco y hoja de chapa bwg n°16. picaporte doble balancin tipo sanitario en bronce plastil. persianas fijas de ventilacion . cerradura de seguridad. pintar sobre chapa con 3 manos de convertidor 3 en 1..</p>
<p>PLANTA</p>		

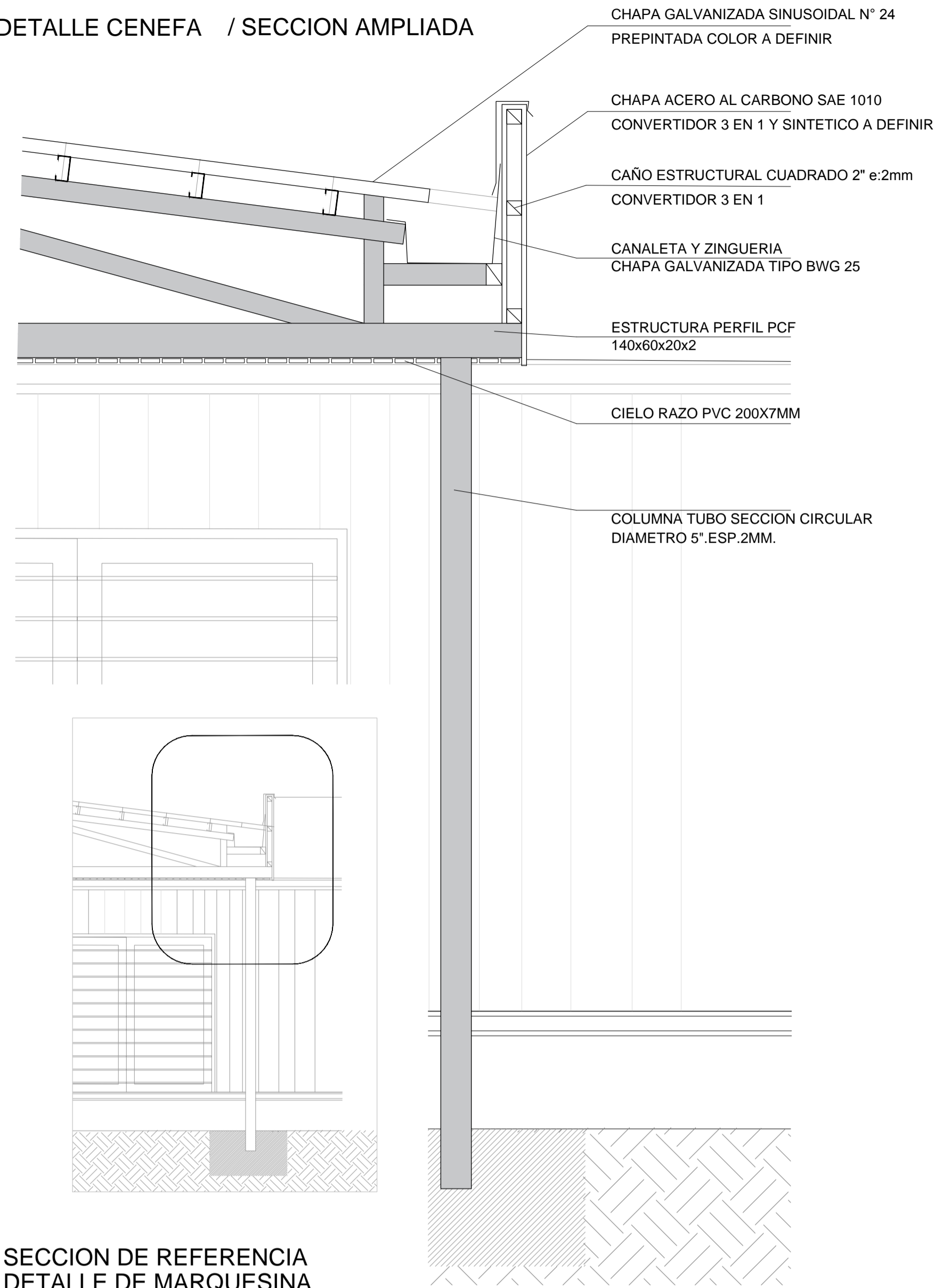
REV.	OBSERVACIONES	ARCHIVO	CONT.	FECHA
0	OBSERVACION	DWG	XXX	00-00-00
1	OBSERVACION	DWG	XXX	00-00-00

ANSES DIRECCION DE OBRAS E INFRAESTRUCTURA

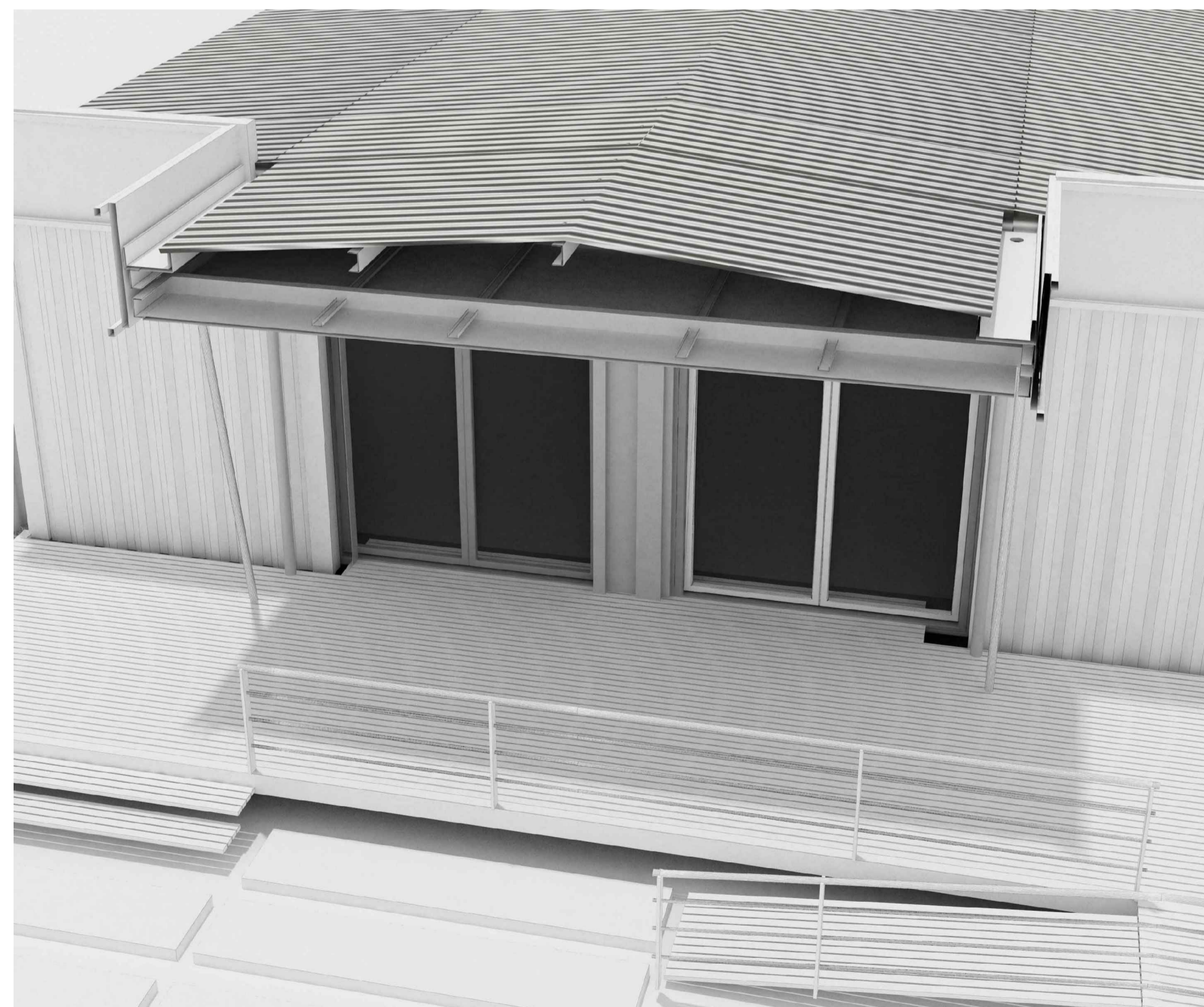
OBRA: OFICINA MOVIL 10X12M	PLANO N°
PLANO: PLANO DE CARPINTERIA	A-11
PROYECTO: XXX	EMBAJAD: XXX
ARCHIVO: DWG	FECHA: FECHA
TODAS LAS MEDIDAS SERAN VERIFICADAS EN OBRA POR EL CONTRATISTA PREVIO A SU EJECUCION	
OBRA: 01	ESCALA:

PLANILLA HERRERIA

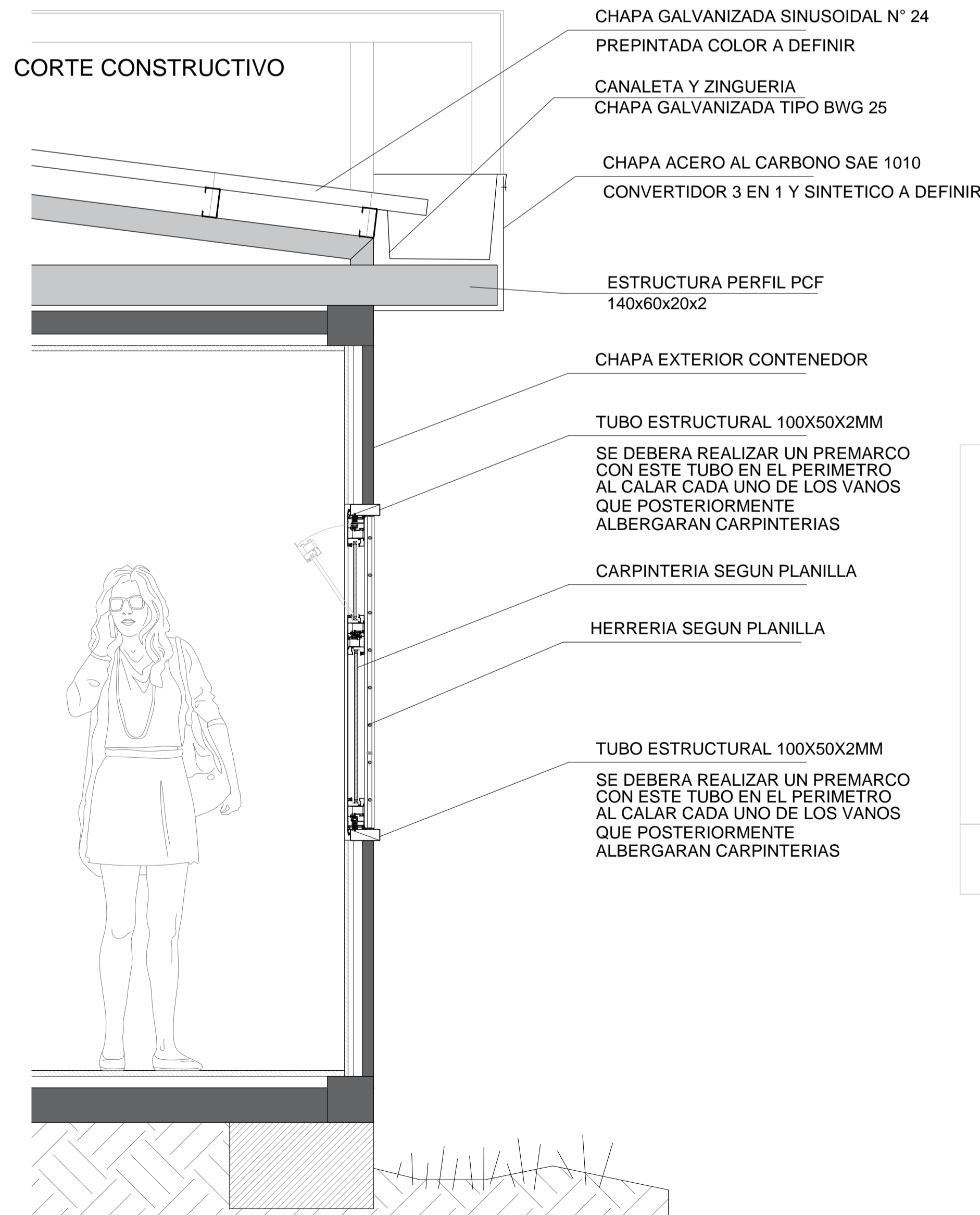
DETALLE CENEFA / SECCION AMPLIADA



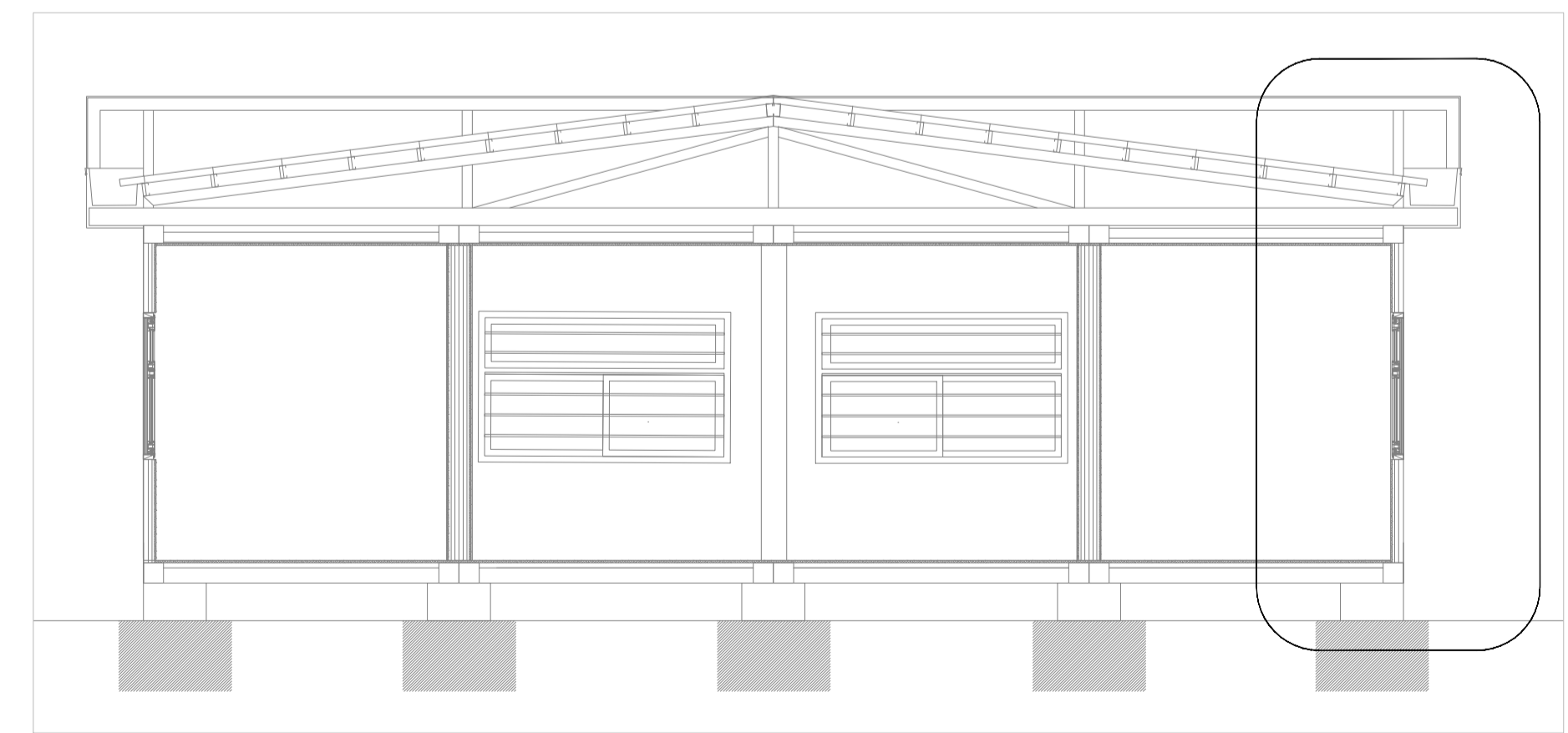
SECCION DE REFERENCIA
DETALLE DE MARQUESINA



CORTE CONSTRUCTIVO



SECCION DE REFERENCIA CORTE CONSTRUCTIVO



R01	TIPO: Paño Fijo Y Banderola	Cantidad:5	R04	TIPO: Banderola y paño fijo	Cantidad:1	RPF1	TIPO: De Abrir con paño fijo	Cantidad:1	CC
	UBICACIÓN: Servicios		UBICACIÓN: Sector de atención	UBICACIÓN: Entrada					
		REJA COLOCADO A FILO EXTERNO ESTRUCTURA DE PLANCHUELA METALICA 1" BARROTES HORIZONTALES HIERRO Ø 16MM PINTURA 3 MANOS DE CONVERTIDOR 3 EN 1 RESINA SINTETICA.			REJA COLOCADO A FILO EXTERNO ESTRUCTURA DE PLANCHUELA METALICA 1" BARROTES HORIZONTALES HIERRO Ø 16MM PINTURA 3 MANOS DE CONVERTIDOR 3 EN 1 RESINA SINTETICA.			REJA COLOCADO A FILO EXTERNO ESTRUCTURA DE PLANCHUELA METALICA 1" BARROTES HORIZONTALES HIERRO Ø 16MM PINTURA 3 MANOS DE CONVERTIDOR 3 EN 1 RESINA SINTETICA.	
R03	TIPO: Banderola y paño fijo	Cantidad:2	R02	TIPO: Banderola y paño fijo	Cantidad:2	RP01	TIPO: De Abrir con paño fijo	Cantidad:1	
	UBICACIÓN: Sector de atención		UBICACIÓN: Sector de atención	UBICACIÓN: Entrada					
		REJA COLOCADO A FILO EXTERNO ESTRUCTURA DE PLANCHUELA METALICA 1" BARROTES HORIZONTALES HIERRO Ø 16MM PINTURA 3 MANOS DE CONVERTIDOR 3 EN 1 RESINA SINTETICA.			REJA COLOCADO A FILO EXTERNO ESTRUCTURA DE PLANCHUELA METALICA 1" BARROTES HORIZONTALES HIERRO Ø 16MM PINTURA 3 MANOS DE CONVERTIDOR 3 EN 1 RESINA SINTETICA.			REJA DE DOS HOJAS DE ABRIR COLOCADO A FILO EXTERNO ESTRUCTURA DE PLANCHUELA METALICA 1 1/2", MARCO SOLDADO A VANO DE LA ESTRUCTURA DEL CONTENEDOR. BARROTES HORIZONTALES HIERRO Ø 16MM PINTURA 3 MANOS DE CONVERTIDOR 3 EN 1 RESINA SINTETICA. PICAPORTE BRONCE PLATIL. CERRADURA DE SEGURIDAD. 3 BISAGRAS A MUNICION DE 100x37 mm PARA SOLDAR X HOJA.	

REV.	OBSERVACIONES	ARCHIVO	CONT.	FECHA
0	OBSERVACION	DWG	XXX	00-00-00
1	OBSERVACION1	DWG	XXX	00-00-00

ANSES DIRECCION DE OBRAS E INFRAESTRUCTURA

OBRA: OFICINA MOVIL 10X12M PLANO N° A-12

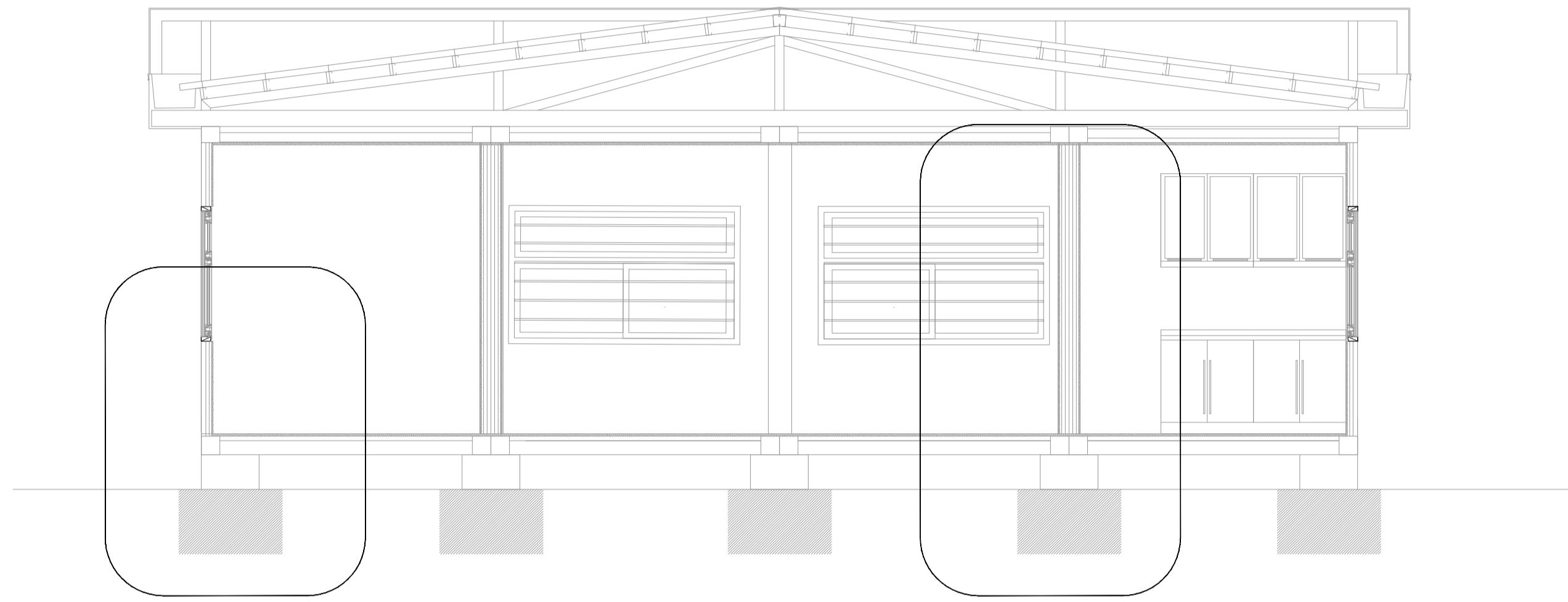
PLANO: PLANO DE HERRERIA

PROYECTO: XXX DISEÑADO: XXX ARCHIVO: DWG FECHA: FECHA OBRA: ESCALA: 01

TOODAS LAS MEDIDAS SERAN VERIFICADAS EN OBRA POR EL CONTRATISTA PREVIO A SU EJECUCION

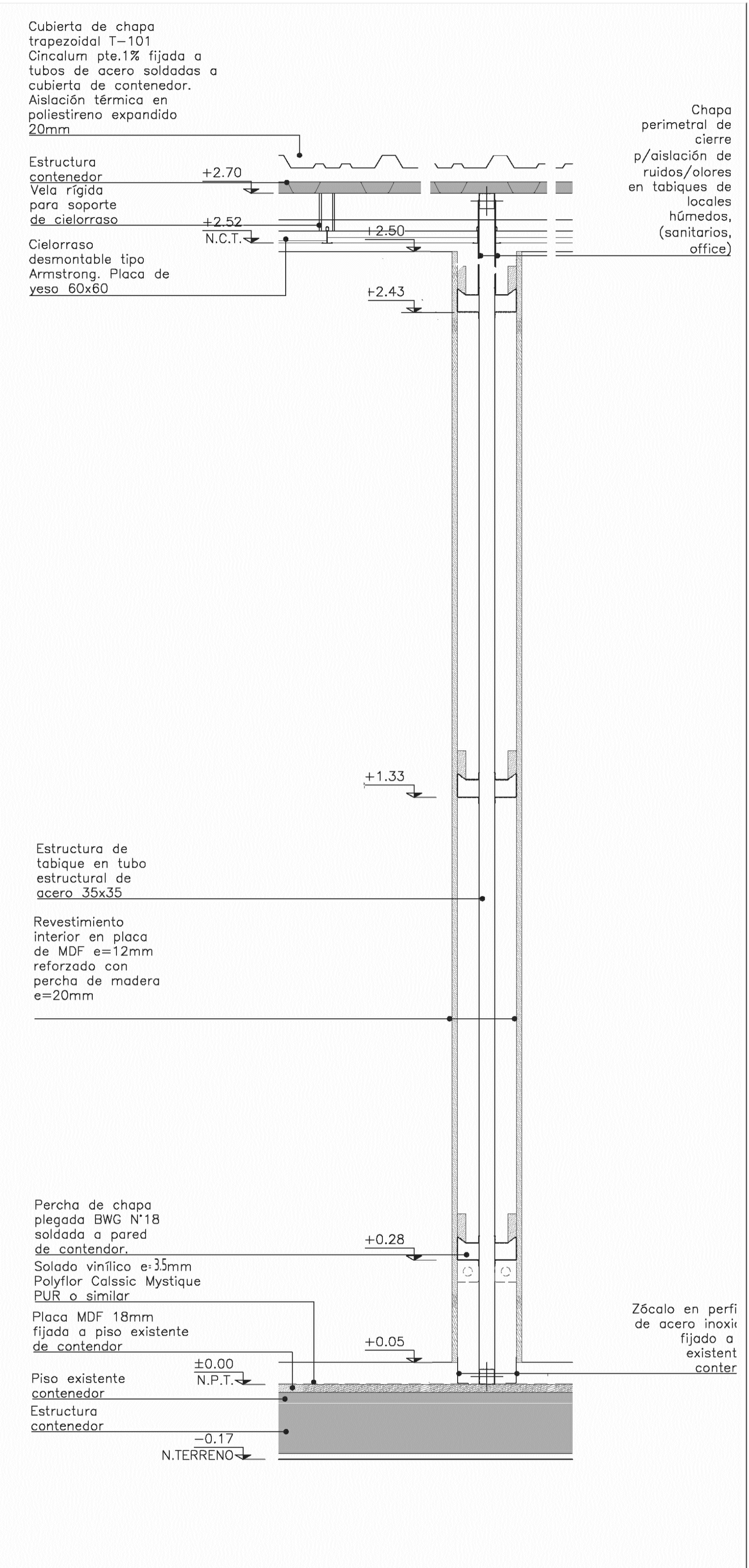
DETALLE 2

CORTE DE REFERENCIA



DETALLE 1

DETALLE 2



Terminacion exterior en pared del contenedor, dos manos de convertidor de oxido y tres manos de esmalte sintético color institucional

Zócalo en perfil "L" de acero inoxidable fijado a piso existente de contenedor

Zócalo perimetral en listones de PVC WPC IDEM deck.

Percha de chapa plegada BWG N°18 soldada a pared de contenedor.

Solado vinílico e=35mm Polyflor Calssic Mystique PUR o similar

Placa MDF 18mm fijada a piso existente de contenedor

Piso existente contenedor

Estructura contenedor

DETALLE 1

REV.	OBSERVACIONES	ARCHIVO	CONT.	FECHA
0	OBSERVACION	DWG	XXX	00-00-00
1	OBSERVACION	DWG	XXX	00-00-00

ANSES DIRECCION DE OBRAS E INFRAESTRUCTURA

OBRA: OFICINA MOVIL 10X12M PLANO N° A-13

PLANO: PLANO DE DETALLES CONSTRUCTIVOS

PROYECTO: XXX DISEÑO: XXX ARCHIVO: DWG FECHA: FECHA OBRA: ESCALA: 01

TODAS LAS MEDIDAS SERAN VERIFICADAS EN OBRA POR EL CONTRATISTA PREVIO A SU EJECUCION

SILLA PUBLICO CANTIDAD: 10

ESPECIFICACIONES TÉCNICAS

Silla Apilable en acero y plástico.

- Base - cuatro (4) patas de caño de acero, terminación con pintura en polvo epoxi color negro.
- Respaldo y Asiento - en plástico inyectado color azul.
- Estructura - de tubo de acero.

ESCRITORIO PUESTOS DE TRABAJO : CANTIDAD: 8

Escritorio de Trabajo

Detalle	Especificación
Tapa	Placa de melamina MDF de 25 mm, como mínimo, de color gris ceniza.
Cantos	Los cantos serán recios de PVC de 2 mm de espesor de primera mano, con terminación de aristas redondeadas.
Estructura	Patas metálicas de aluminio estriado con terminación de anodizado natural satinado. La sección estará comprendida entre las medidas de 60 mm a 100 mm. El herraje de fijación deberá asegurar la integridad del mueble.
Patines y Punteras	Terminal inferior permite la nivelación final del escritorio, moldeado en nylon reforzado de color negro.
Cablecanal	La canalización eléctrica horizontal será a través de un ducto plástico de sección rectangular de 100x50mm, ubicado bajo la tapa y en su exterior, posicionado en ángulo para permitir el acceso a través de la tapa plegable o desde debajo de la superficie de trabajo.
Faldón	Compuesto por placa de melamina MDF de 18 mm de color.

SILLA EMPLEADO CANTIDAD: 10

Forma y posición ergonómica.
Tapizado de de asiento color gris
Respaldo de mesh.
Apoya brazos de plástico EBS resistente.
Base metálica cromada.
Regulación de altura por sistema a gas.
Primera calidad de terminación

CAJONERAS CANTIDAD: 8

Cajonera Rodante

Detalle	Especificación
Cajonera	Están constituidos con partes de placa de MDF con recubrimiento melámico de 18mm de espesor color gris ceniza, con cantos de PVC de primera mano y 0,6mm de fino. Las hojas de arón serán solitas de tipo "hembra", en ensamblaje directo.
Cajones	Están constituidos con placa melámica, entre las partes metálicas con rodamientos de nylon, y el cierre será mediante una cerradura.
Trabados	Manija tipo Aboncaque 64 mm, color negro y herraje similar.
Ruedas	La rueda será con contacto de sobre tierra, equipada en nylon color negro, y con fijación por pinchadura metálica.

MUEBLE BAJO CANTIDAD: 4

Mueble Bajo

Detalle	Especificación
Fondo y Divisor	Se realizará en placa de aglomerado de 18 mm de espesor en melamina color gris ceniza.
Estantes	Serán regulables en altura con herrajes metálicos - sistema macho hembra - placa aglomerado de 18 mm de espesor en melamina color gris ceniza.
Armado	El armado de los muebles se realizará mediante sistema Minifix.
Herrajes	Deberá poseer cerradura de empuje, con llaves por duplicado, herrajes para puertas con rol inferior y superior con rodamientos de nylon incluido en las hojas. El sistema de rodamiento deberá ser reforzado, por el gran uso al que se expone.

MUEBLE OFFICE CANTIDAD: 1

Grifería **MONOCOMANDO** de Cocina tipo FV Mod. 90 Swing

Pileta de Acero Inoxidable Tipo Mi Pileta 410P

REVESTIMIENTO Sanitario PVC

Mesada y Zócalo de Granito Gris Mara

Módulo en Melamina BLANCO

Herrajes Manija Barral 189mm Cromo Mate

Zócalo Granítico Sanitario PVC

VISTA **CORTE**

TANDEM TM4 CANTIDAD: 4

TANDEM TM3

TANDEM TM2

ESPECIFICACIONES TÉCNICAS

- Base y Estructura - Tubos de acero estampado o fundición de aluminio pintado con pintura a base de polvo epoxi homeable color negro. Punteras y patines de nailon regulable.
- Asiento y Respaldo - Conformado de polipropileno inyectado de 6mm de espesor con forma ergonómica. Unión entre asiento y respaldo mediante columna metálica.
- Color a determinar.

MUEBLE ALTO PC CANTIDAD: 1

Mesa de Autoconstrucción

Detalle	Especificación
Placa	Placa de melamina MDF de 25 mm, como mínimo, de color gris ceniza.
Cantos	Con cantos color negro de PVC de 2 mm de espesor de primera mano, con terminación de aristas redondeadas.
Estructura	Patas metálicas de aluminio estriado con terminación de anodizado natural satinado. La sección estará comprendida entre las medidas de 60 mm a 100 mm. El herraje de fijación deberá asegurar la integridad del mueble.
Patines y Punteras	Terminal inferior permite la nivelación final del escritorio, moldeado en nylon reforzado de color negro.
Cablecanal	La canalización eléctrica horizontal será a través de un ducto plástico de sección rectangular de 100x50mm, ubicado bajo la tapa y en su exterior, posicionado en ángulo para permitir el acceso a través de la tapa plegable o desde debajo de la superficie de trabajo.

MUEBLE ALTO GUARDADO CANTIDAD: 4

ESPECIFICACIONES TÉCNICAS

Las dimensiones son:
Altura total: 180 cm
Ancho total: 90 cm
Profundidad total: 45 cm.

Mueble: Se realizará en placa aglomerado de 25 mm de espesor como mínimo, en melamina color gris ceniza.

Fondo y divisor: Se realizará en placa aglomerado de 18 mm de espesor en melamina color gris ceniza.

Estantes: Serán regulables en altura con herrajes metálicos - sistema macho hembra - placa aglomerado de 18 mm de espesor en melamina color gris ceniza.

Armado: El armado de los muebles se realizará mediante sistema Minifix.

Herrajes: Deberá poseer cerradura de empuje, con llaves por duplicado, herrajes para puertas con rol inferior y superior con rodamientos en nylon incluido en las hojas. El sistema de rodamiento deberá ser reforzado por el gran uso al que se expone.

Estructura: Zócalo en placa aglomerado de 25 mm de espesor como mínimo, en melamina color gris ceniza. El herraje de fijación deberá asegurar la integridad del mueble.

REV.	OBSERVACIONES	ARCHIVO	CONT.	FECHA
0	OBSERVACION	DWG	XXX	00-00-00
1	OBSERVACION	DWG	XXX	00-00-00

ANSES DIRECCION DE OBRAS E INFRAESTRUCTURA

OBRA: OFICINA MOVIL 10X12M PLANO Nº: A-14

PLANO: MOBILIARIO

PROYECTO: XXX DISEÑO: XXX ARCHIVO: DWG FECHA: FECHA

OBRA: 00 ESCALA:

TDAS LAS MEDIDAS SERAN VERIFICADAS EN OBRA POR EL CONTRATISTA PREVIO A SU EJECUCION



REV.	OBSERVACIONES	ARCHIVO	CONT.	FECHA
0	OBSERVACION	DWG	XXX	00-00-00
1	OBSERVACION1	DWG	XXX	00-00-00

ANSES DIRECCION DE OBRAS E INFRAESTRUCTURA				PLANO N°
OBRA: OFICINA MOVIL 10X12M				A-15
PLANO: RENDERS				
PROYECTO: XXX	DIBUJO: XXX	ARCHIVO: DWG	FECHA: FECHA	OBRA: ESCALA:
TODAS LAS MEDIDAS SERAN VERIFICADAS EN OBRA POR EL CONTRATISTA PREVIO A SU EJECUCION				00