
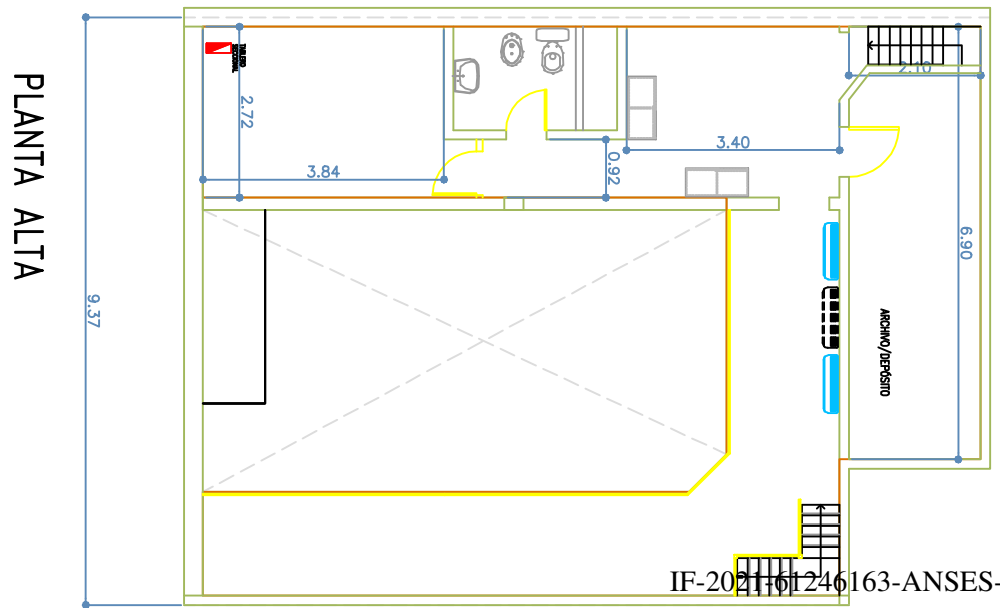
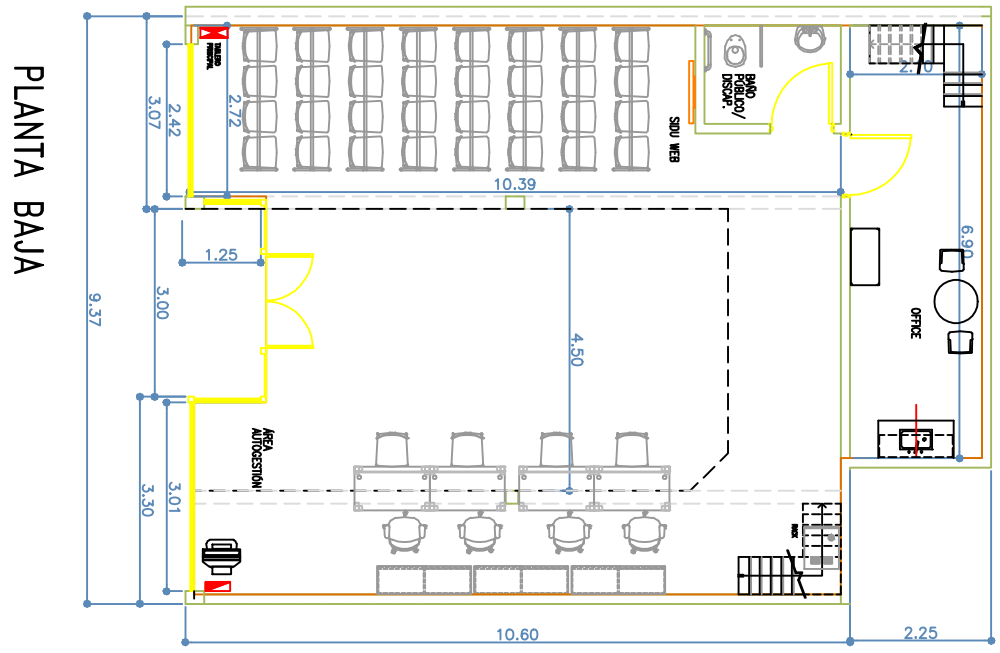


OBRAS: UDAI-VERA	PLANO: SITUACIÓN-ACTUAL	PROYECTO: JOM	ARCHIVO: JOM	UDAI-VERA-LITORAL	FECHA: -	TODAS LAS MEDIDAS SERAN VERIFICADAS EN OBRA POR EL CONTRATISTA PREVIO A SU EJECUCION
		H.T. N.º AA-01		OBRA: 00	ESCALA: 1:100	

DIRECCION DE OBRAS E INFRAESTRUCTURA

IF-2021-601246163-ANSES-DOEI#ANSES

OBRA: UDAI-VERA

PLANO: FRENTE-ALUMINIO-Y-VIDRIO

PROYECTO: JOM | DIBUJO: JOM | ARCHIVO: UDAI-VERA-LITORAL

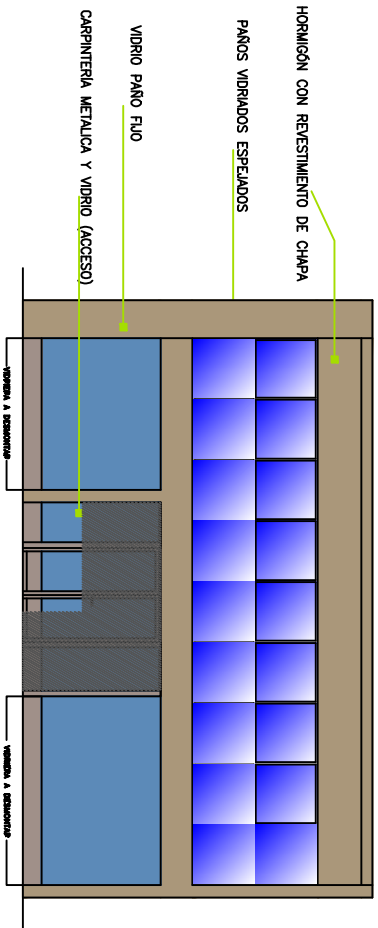
TODAS LAS MEDIDAS SERAN VERIFICADAS EN OBRA POR EL CONTRATISTA PREVIO A SU EJECUCION

OBRA: 00

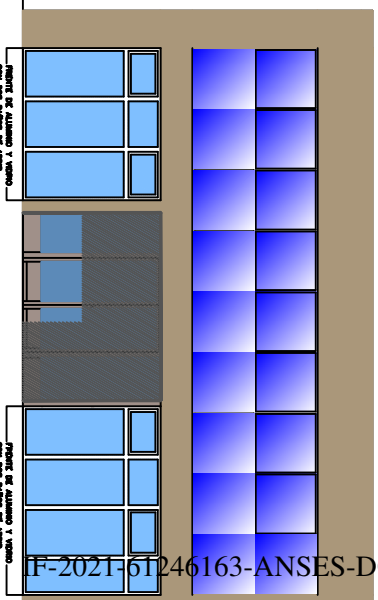
ESCALA: 1:100

H.T. N.

AD-01

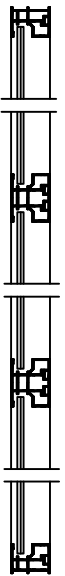
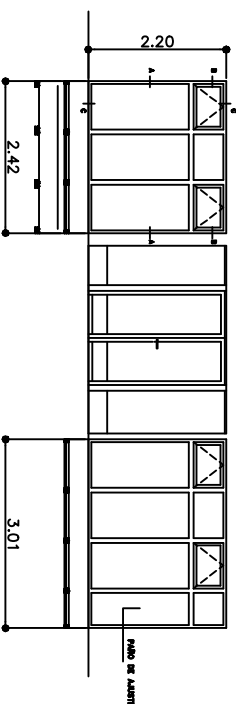


FACHADA ACTUAL

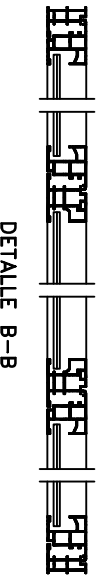


FACHADA PROYECTADA

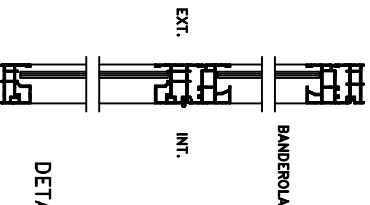
DETALLE ORIENTATIVO DE FRENTE DE ALUMINIO Y VIDRIO CON PAÑOS DE ABRIR TIPO BANDEROLA - ESC. 1:10



DETALLE A-A



DETALLE B-B

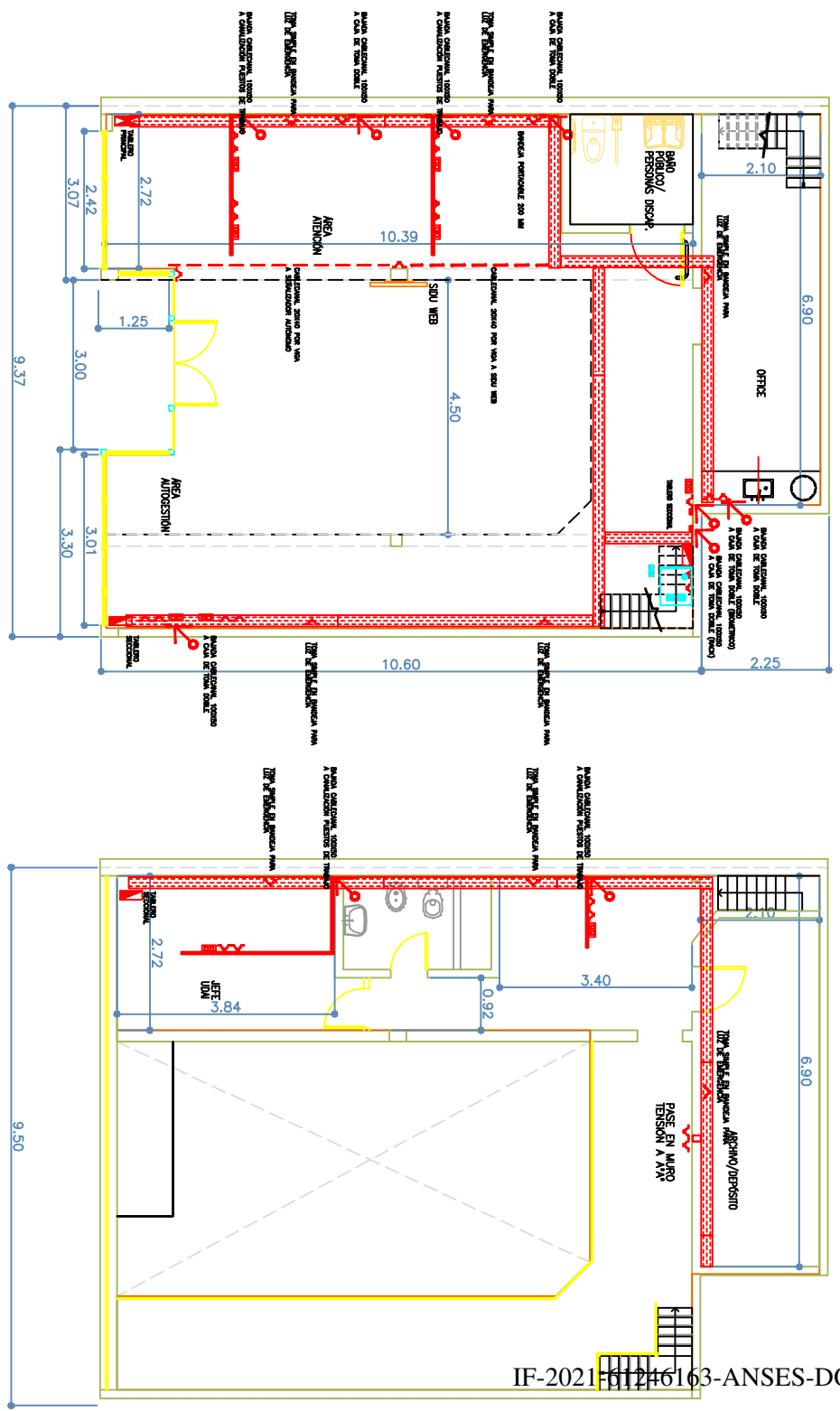


DETALLE C-C

OBRAS: UDAI-VERA	PLANO: INSTALACIÓN-ELECTRICA	
	PROYECTO: JOM	ARCHIVO: UDAI-VERA-LITORAL
H.T. N.º	FECHA: 12-05-21	
00	TODAS LAS MEDIDAS SERAN VERIFICADAS EN OBRA POR EL CONTRATISTA PREVIO A SU EJECUCION	
1:100	ESCALA:	

DIRECCION DE OBRAS E INFRAESTRUCTURA

ANSSES



REFERENCIAS	
	TABLERO PRINCIPAL
	TABLERO SECCIONAL
	CABLECANAL 100X50
	CABLECANAL 20X40
	BANDEJA PORTA CABLE 200 mm
	BAJADA CABLECANAL 100X50 A PERISCOPIO/PUESTO DE TRABAJO
	TOMACORRIENTE DOBLE 10A

IF-2021-61246163-ANSES-DOEI#ANSES

OBRA: UDAI-VERA

PLANO: ESQUEMA-UNIFILAR

PROYECTO: JOM | DIBUJO: JOM | ARCHIVO: UDAI-VERA-LITORAL | FECHA: 06-2021

OBRA: 00

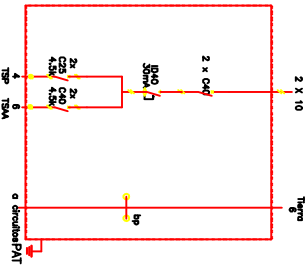
ESCALA: -

TODAS LAS MEDIDAS SERAN VERIFICADAS EN OBRA POR EL CONTRATISTA PREVIO A SU EJECUCION

H.T. N°

IE-02

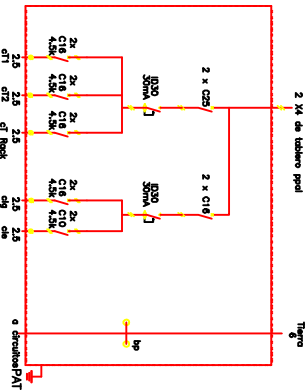
TP
TABLERO PPAL



TSP A TABLERO SECCIONAL DE PUESTOS DE TRABAJO E ILUMINACION
TSA A TABLERO SECCIONAL DE PNEU ACORDONADO

Sección de cableado: Interior mínimo 4,0mm²
Interior cables en cable seco, diferenciados para ordenar cables.
Utilizar bornes DIN compatibles para soldar.
Utilizar bornes DIN compatibles para soldar.
La puesta y el gabinete son unidos por un cable para PAT según ANS 2008

TSP
TABLERO SECCIONAL PERISCOPIOS E ILUMINACION

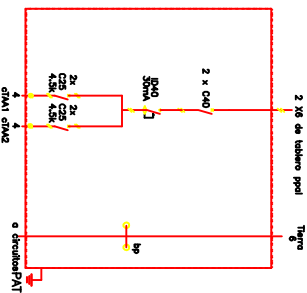


Toma pasada de trabajo
c17 circuito toma 1
c18 circuito toma 2
c19 circuito toma 3
c20 circuito toma 4
c21 circuito toma 5
c22 c1 Roat

Sección de cableado: Interior mínimo 4,0mm²
Interior cables en cable seco, diferenciados para ordenar cables.
Utilizar bornes DIN compatibles para soldar.
Utilizar bornes DIN compatibles para soldar.
La puesta y el gabinete son unidos por un cable para PAT según ANS 2008

En sala de roat colocar 1 toma de 20A y 3 de 10A para alimentar las baterías UPS y servidores

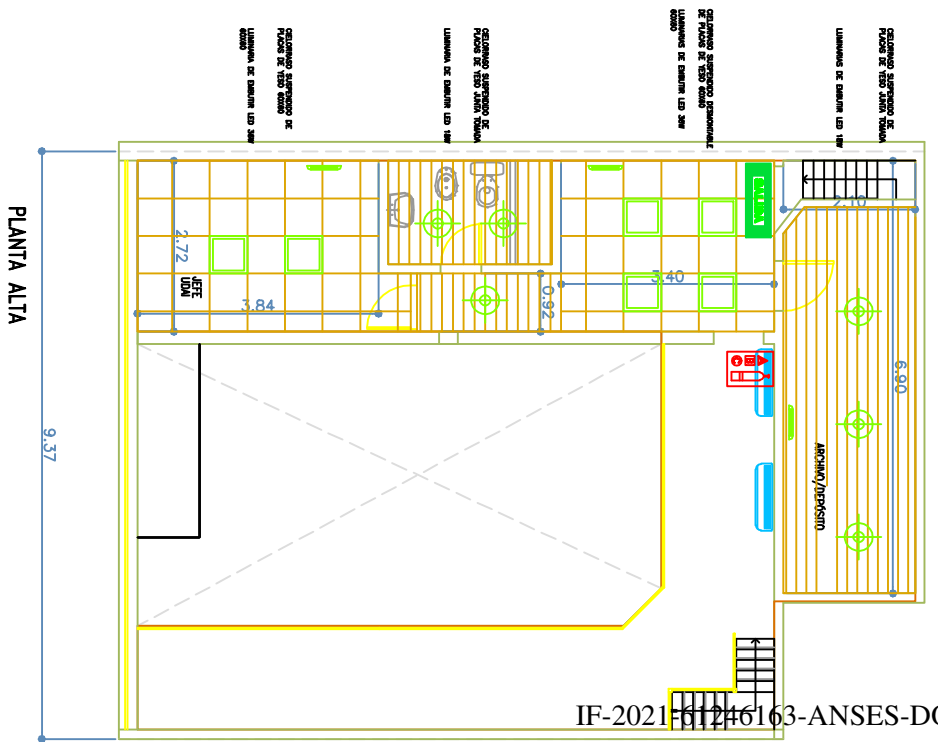
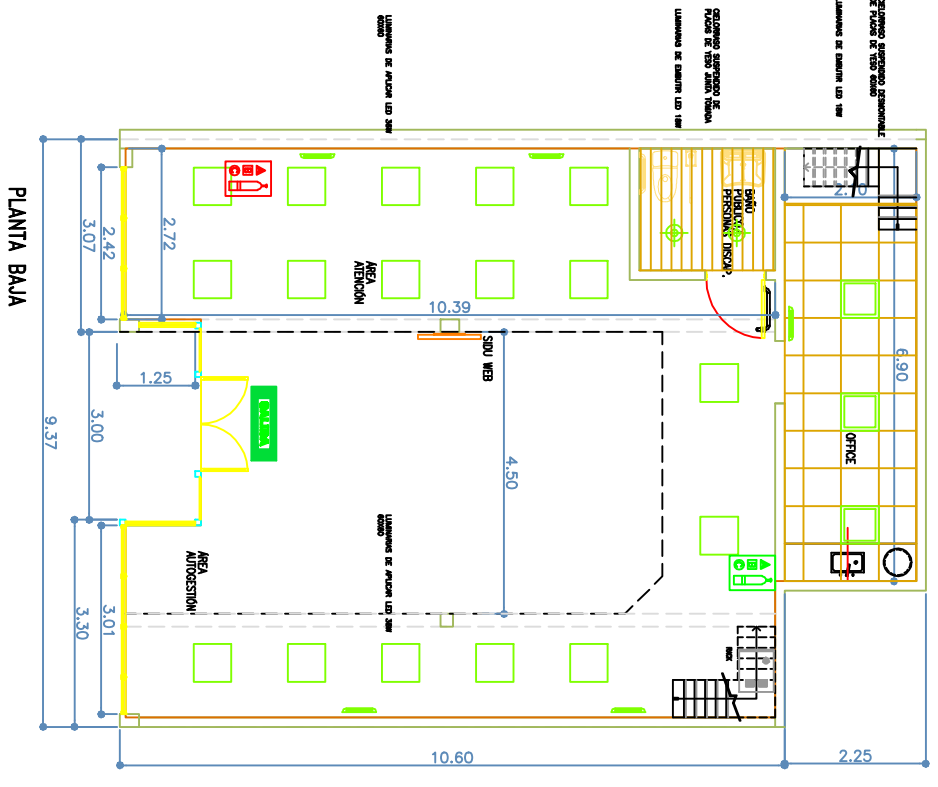
TSA A
TABLERO SECCIONAL AA



Toma pasada de trabajo
c1AA1 circuito toma AA 1
c1AA2 circuito toma AA 2

Sección de cableado: Interior mínimo 4,0mm²
Interior cables en cable seco, diferenciados para ordenar cables.
Utilizar bornes DIN compatibles para soldar.
Utilizar bornes DIN compatibles para soldar.
La puesta y el gabinete son unidos por un cable para PAT según ANS 2008

TODAS LAS MEDIDAS SERAN VERIFICADAS EN OBRA POR EL CONTRATISTA PREVIO A SU EJECUCION



REFERENCIAS

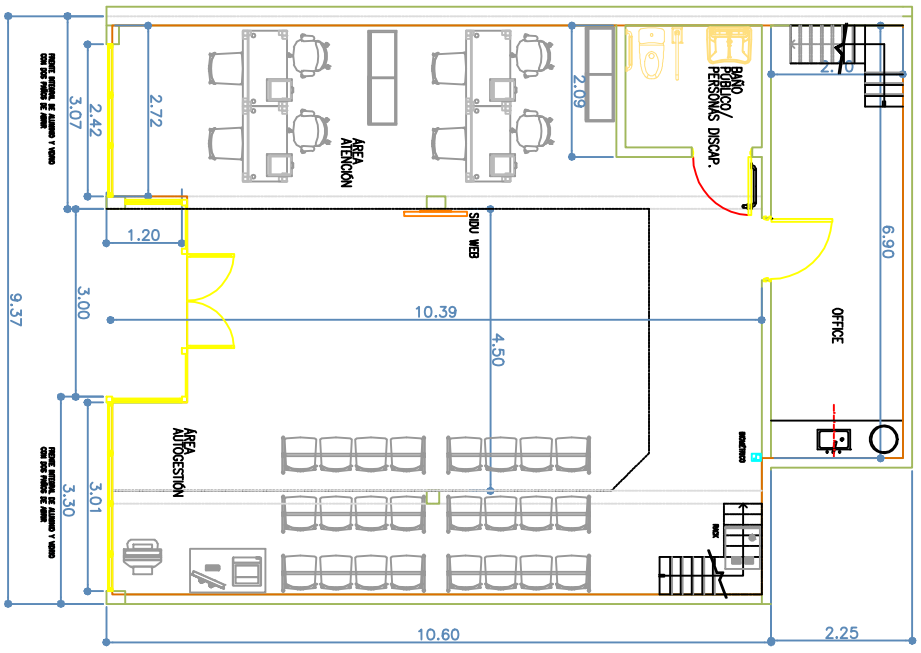
	CIELORRASO EN ROCA DE YESO SUSPENDIDO JUNTA TOMADA		LUMINARIA DE EMBUTIR LED 60X60 36W
	CIELORRASO EN ROCA DE YESO SUSPENDIDO DESMONTABLE PLACAS 60 X 60		LUMINARIA DE APLICAR LED 60X60 36W
			LUMINARIA DE APLICAR LED 18W
			LUMINARIA DE EMBUTIR LED 18W

REFERENCIAS

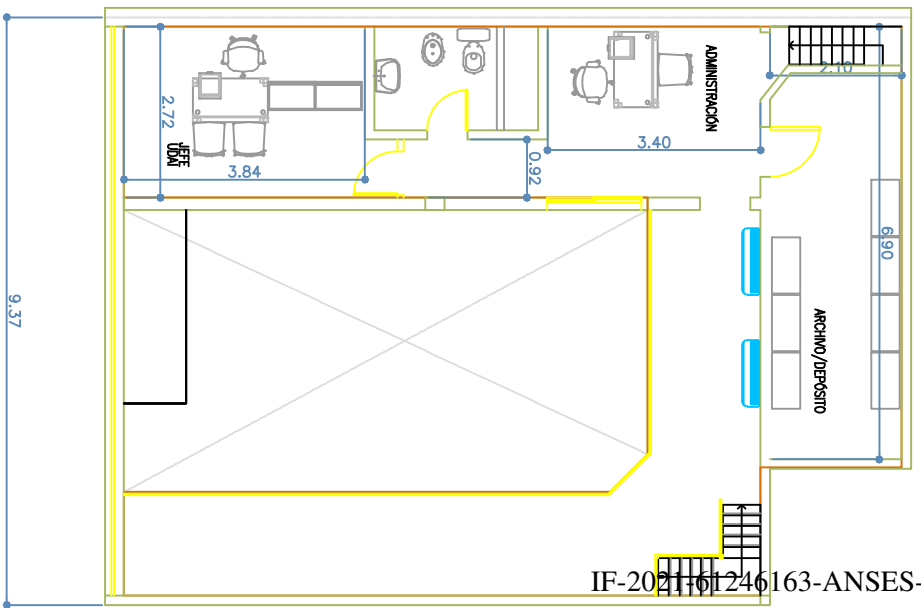
	MATAFUEGO ABC HALOCLEANI		MODULO AUTONOMO SALIDA
	MATAFUEGO ABC POS		LUZ DE EMERGENCIA AUTONOMA/NO PERM.

OBRAS: UDAI-VERA		PLANO: LAYOUT	
H.T. N.º LA-01		Escala: 1:100	
PROYECTO: JOM	DIBUJO: JOM	ARCHIVO: UDAI-VERA-LITORAL	FECHA: 10-05-21
TODAS LAS MEDIDAS SERAN VERIFICADAS EN OBRA POR EL CONTRATISTA PREVIO A SU EJECUCION			

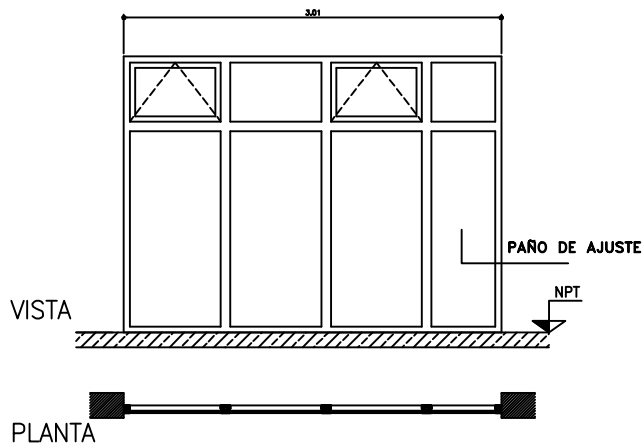
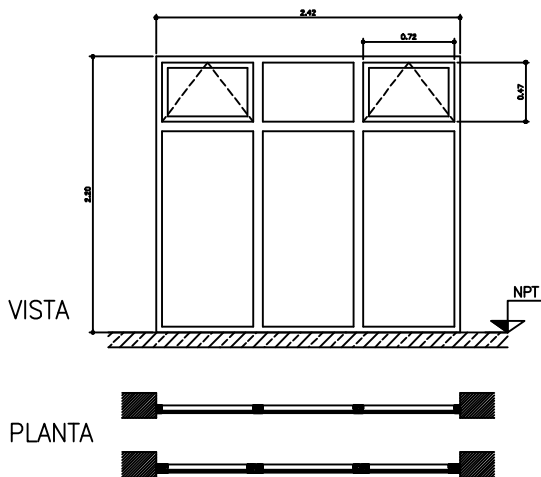
DIRECCION DE OBRAS E INFRAESTRUCTURA



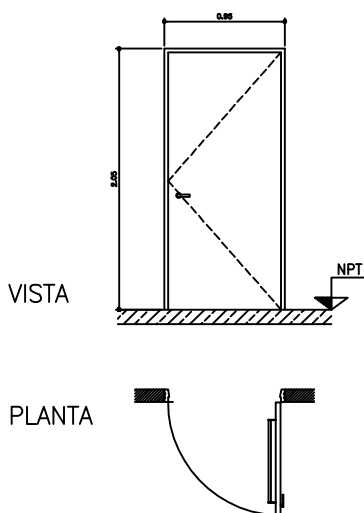
PLANTA BAJA



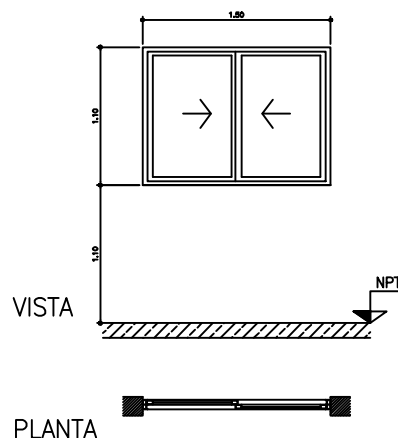
PLANTA ALTA



TIPO F 1	UBICACIÓN	PLANTA BAJA - FRENTE LATERALES AL ACCESO	TIPO F 2
CANTIDAD 1	DESCRIPCIÓN	FRENTE DE ALUMINIO Y VIDRO CON DOS PAROS DE ABRIR	CANTIDAD 1
	MARCO	PERFILERA DE ALUMINIO EQUIVALENTE EN CARACTERÍSTICAS TÉCNICAS A LA LÍNEA ASD NEW DE ALIAR	
	HOJA	ALUMINIO Y VIDRO - PAROS FIJOS Y PAROS DE ABRIR TIPO BANDEROLA	
	HERRIAJES	CORRESPONDIENTES A PAROS DE ABRIR BANDEROLAS - PESTILLO Y PASADOR Y BRILLO METÁLICO LIMITADOR DE APERTURA	
	VIDROS	LAMINADOS DE SEGURIDAD 4+4 COMPUESTOS POR DOS LÁMINAS "FLOTT", UNA DE ELAS TEMPLADA Y LÁMINA INTERMEDIA DE PVB DE 0.038 mm	
	TERMINACIÓN	ANODIZADO NATURAL	



TIPO P 1	UBICACIÓN	PLANTA BAJA - SINIENDO PARA PERL. DESCRIPCIONES
CANTIDAD 1	DESCRIPCIÓN	FUENTA PLACA - 0.85 m X 2.05 m - DE ABRIR OCUERNA - APERTURA HACIA AFUERA
	MARCO	CHAPA DOBLADA 800 Nº 15 - TRES GRUPOS DE ANCLAJE POR JAMBA - PARA TAPAJE DE YESO ESP. 0.10 m
	HOJA	MADERA DE 40 mm DE ESPESOR-DEL TIPO PLACADO CON INTERIOR PERMETRAL Y TRANSEROS INTERMEDIOS CONFORMANDO EN CADA DE ESPACIO LLAMAS JAMBA CARAS Y TAPACANTOS ENCHAPADOS CON EL MISMO TIPO DE CHAPA
	HERRIAJES	3 PANELES EN BRONZE PLATIL - MANIL ANTIPIRADO EN LADO INTERIOR MANIL JAMBE O EQUIVALENTE EN CARACTERÍSTICAS TÉCNICAS - APERTURA POR PRESIÓN - PISOPIRTE EN LADO EXTERNO
	VIDROS	
	TERMINACIÓN	A PINTAR CON ESMALTE SINTÉTICO MARCO Y HOJA COLOR A DETERMINAR



TIPO V 1	UBICACIÓN	PLANTA ALTA - AREA DE ADMINISTRACIÓN
CANTIDAD 1	DESCRIPCIÓN	VENTANA DE ALUMINIO DE DOS HOJAS CORREJIDAS - 1.50 m X 1.10 m
	MARCO	ALUMINIO EQUIVALENTE EN CARACTERÍSTICAS TÉCNICAS A LÍNEA MEDIDA CON PREGUADO
	HOJA	ALUMINIO Y VIDRO
	HERRIAJES	CERRIE LATERAL MANUAL A PRESIÓN
	VIDROS	LAMINADOS DE SEGURIDAD 4+4 COMPUESTOS POR DOS LÁMINAS "FLOTT", UNA DE ELAS TEMPLADA Y LÁMINA INTERMEDIA DE PVB DE 0.038 mm
	TERMINACIÓN	ALUMINIO BLANCO CON PINTURA EPOXI

ANSES

DIRECCION DE OBRAS E INFRAESTRUCTURA

OBRA: UDAI-VERA

H.T. N°

PLANO: PLANILLA-DE-CARPINTERÍAS

IF-2021-61246163-ANSES-DOE#ANSES

PROYECTO: JOM DIBUJO: JOM ARCHIVO: UDAI-VERA-LITORAL

FECHA: 14-05-21

OBRA: ESCALA:

TODAS LAS MEDIDAS SERAN VERIFICADAS EN OBRA POR EL CONTRATISTA PREVIO A SU EJECUCION

Página 37 de 39

00 1:50



DIRECCION DE OBRAS E INFRAESTRUCTURA

OBRA: UDAI-VERA

PLANO: PLANILLA-DE-LOCALES

H.T. N°

PL-01

PROYECTO: JOM

DIBUJO: JOM

ARCHIVO:

UDAI-VERA-LITORAL

FECHA: 14-05-21

OBRA: 00

ESCALA: 1:100

TODAS LAS MEDIDAS SERAN VERIFICADAS EN OBRA POR EL CONTRATISTA PREVIO A SU EJECUCION

DESIGNACION DE LOCAL	SOLADO		CIELORRASO				CARPINTERIAS				TERMINACION			LUMINARIAS	OBSERVACIONES		
	CERÁMICO	CEMENTO ALISADO	ROCA DE YESO JUNTA TOMADA	ROCA DE YESO DESMONTABLE 60X60	APLICADO	SUSPENDIDO ARMADO	ALUMINIO	CHAPA DOBLADA	HERRERIA	PUERTA PLACA	PUERTA METÁLICA C/VIDRIO	CERÁMICO/REVOQUE FINO	REVOQUE FINO			LED APLICAR 60X60	LED EMBUTIR 60X60
SALÓN	●		●				●	●					●	●	●		DOBLE ALTURA
SECTOR ATENCIÓN	●					●	●						●	●			
SECTOR ESPERA	●					●	●						●	●			
OFFICE	●									●					●		
OFICINA GERENTE	●						●			●					●		
ADMINISTRACIÓN	●						●								●		
ARCHIVO/DEPÓSITO	●		●					●							●		
CIRCULACIÓN ENTREPISO		●	●												●		
ESCALERAS																	ESTRUCTURA METALICA/ ESCALONES DE MADERA

