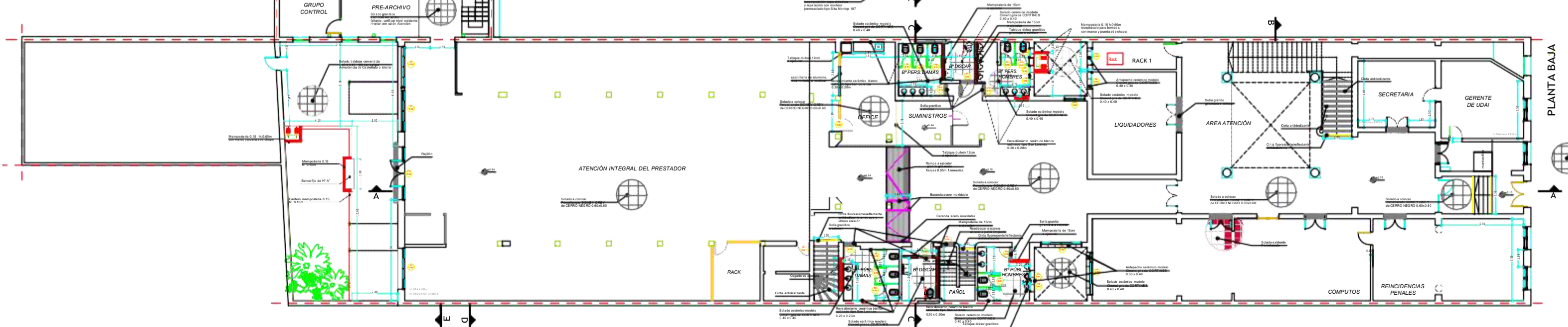
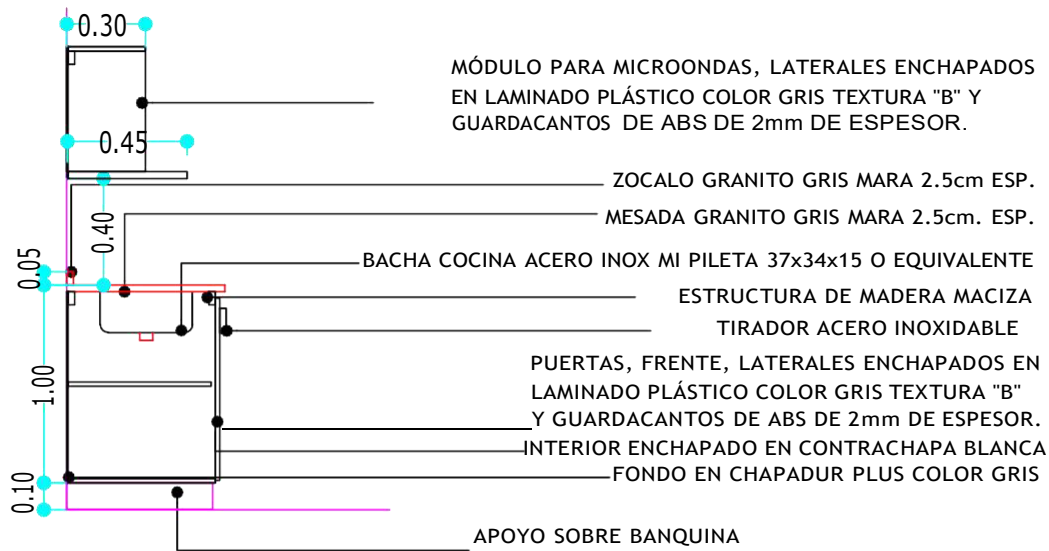
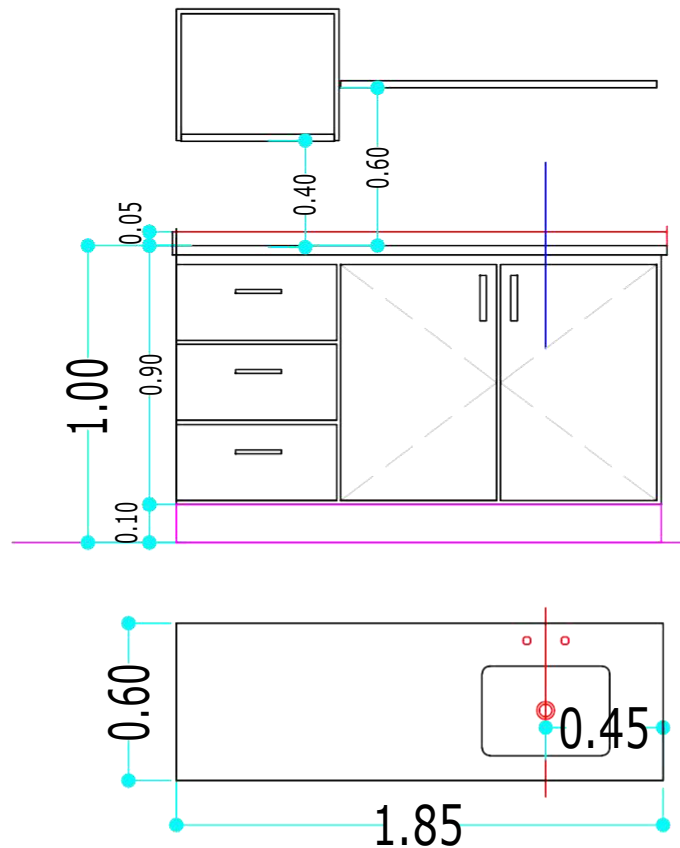


PLANTA ENTREPISOS +3.71





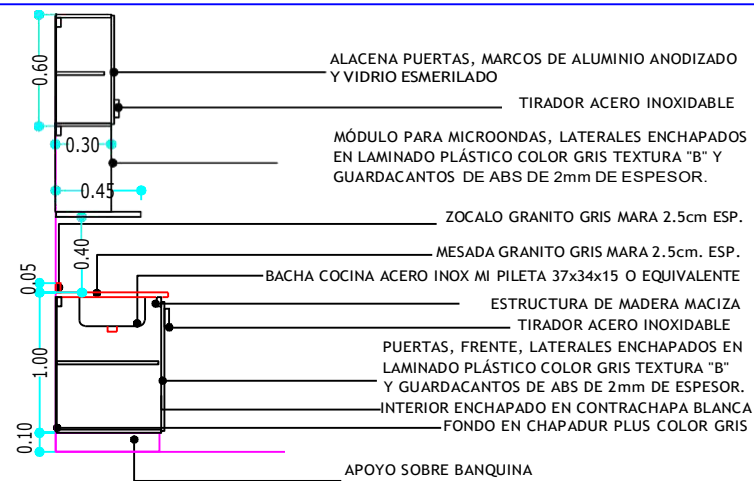
CORTE



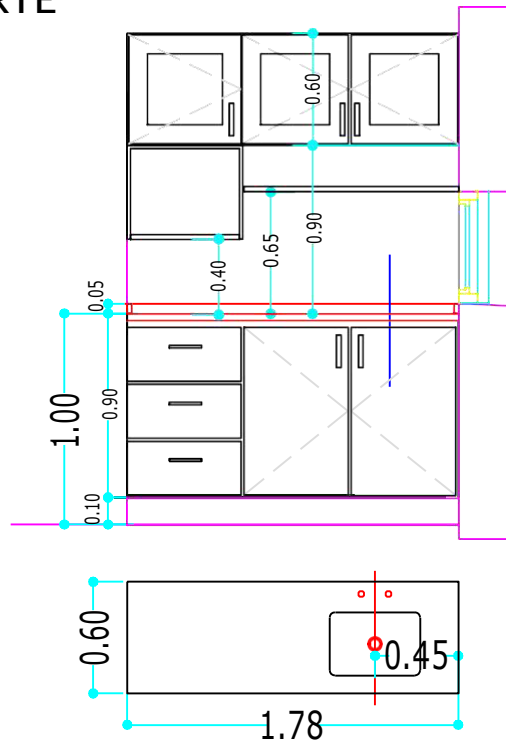
ANSES

DIRECCION DE OBRAS E INFRAESTRUCTURA

OBRA: ADECUACION FUNCIONAL UDAI SANTA FE						PLANO N°	
PLANO: DETALLE MUEBLE DE COCINA - OFFICE PB.						IF-2021-78328754-ANSES-DOEI#ANSES	
PROYECTO: XXX	DIBUJO: XXX	ARCHIVO: .DWG	FECHA: 14-05-2021	OBRA:	ESCALA:		
TODAS LAS MEDIDAS SERAN VERIFICADAS EN OBRA POR EL CONTRATISTA A LA EJECUCION						1:100	



CORTE



ANSES DIRECCION DE OBRAS E INFRAESTRUCTURA

OBRA: ADECUACION FUNCIONAL UDAI SANTA FE

PLANO N° IF-2021-78328754-ANSES-DOEI#ANSES

PLANO: DETALLE MUEBLE DE COCINA - OFFICE PA.

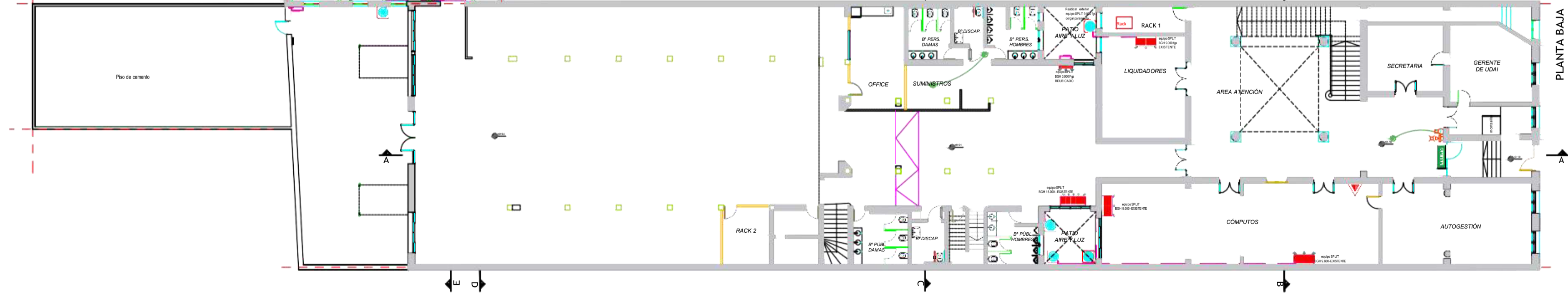
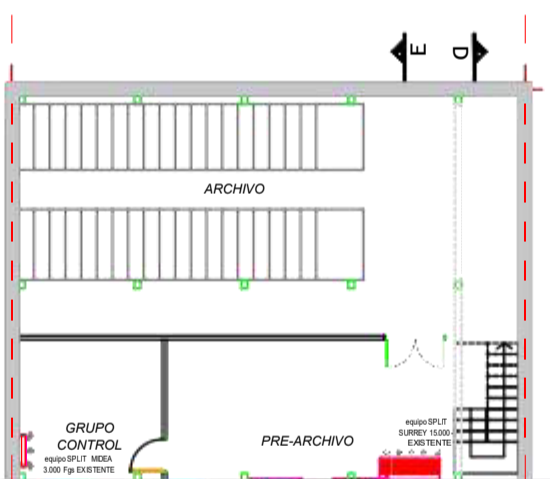
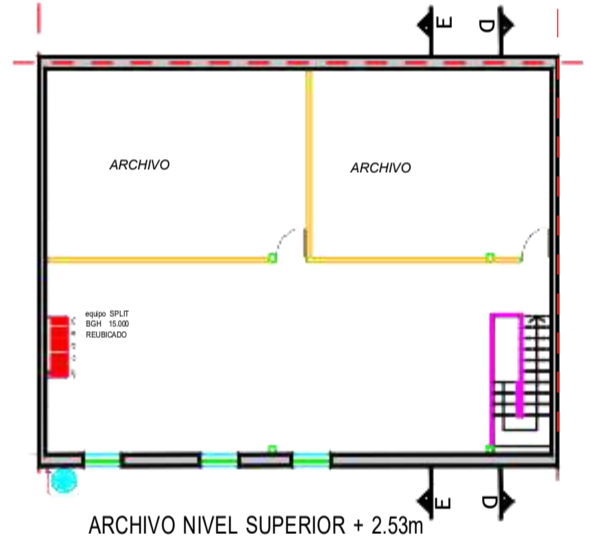
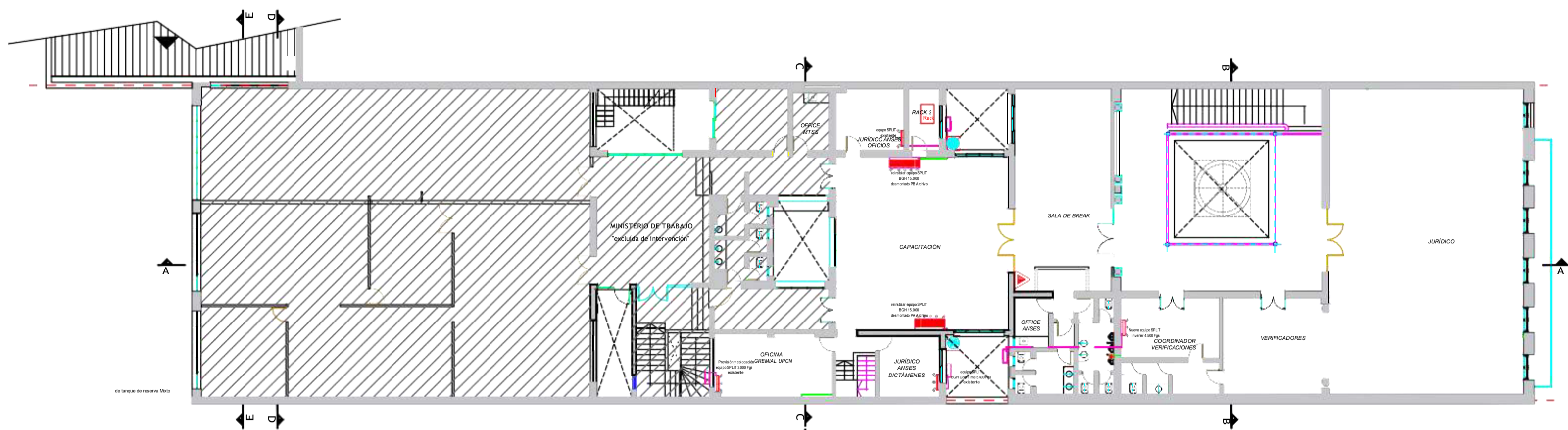
MC-02

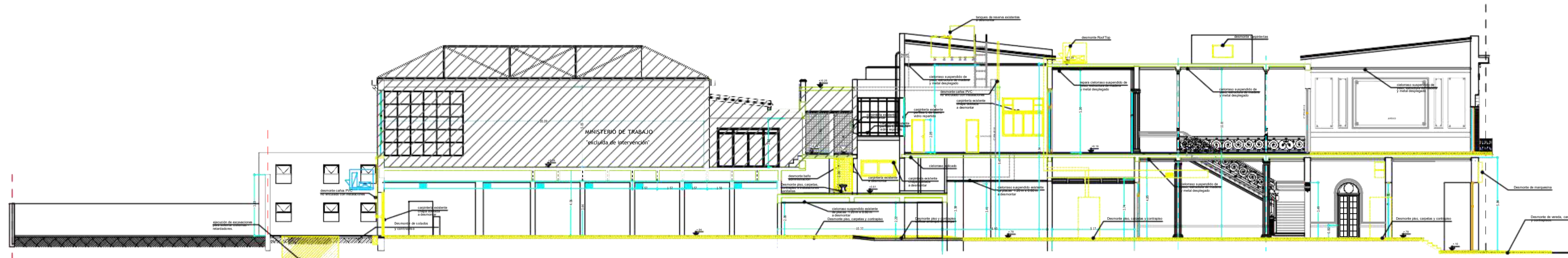
PROYECTO: XXX DIBUJO: XXX ARCHIVO: .DWG FECHA: 14-05-2021

OBRA: ESCALA:

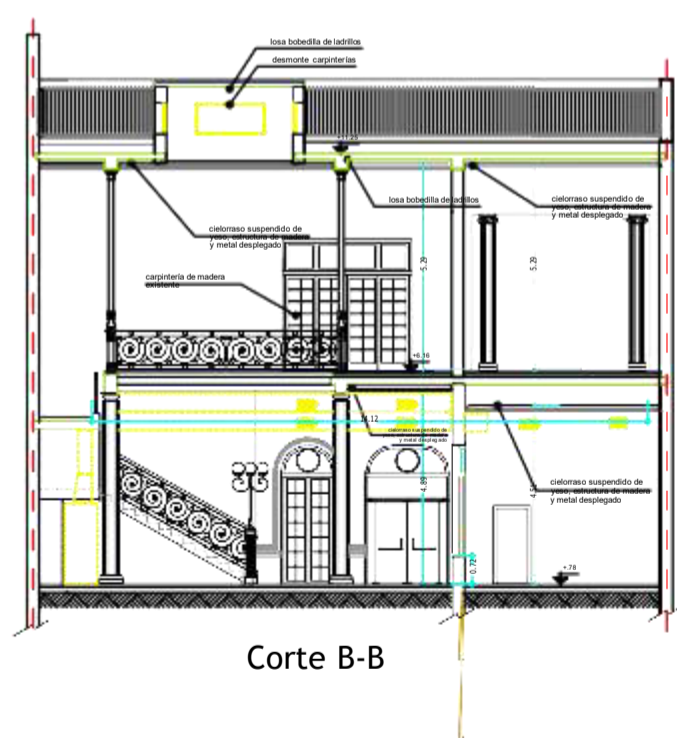
TODAS LAS MEDIDAS SERÁN VERIFICADAS EN OBRA POR EL CONTRATISTA PREVIO A SU EJECUCION

1:100

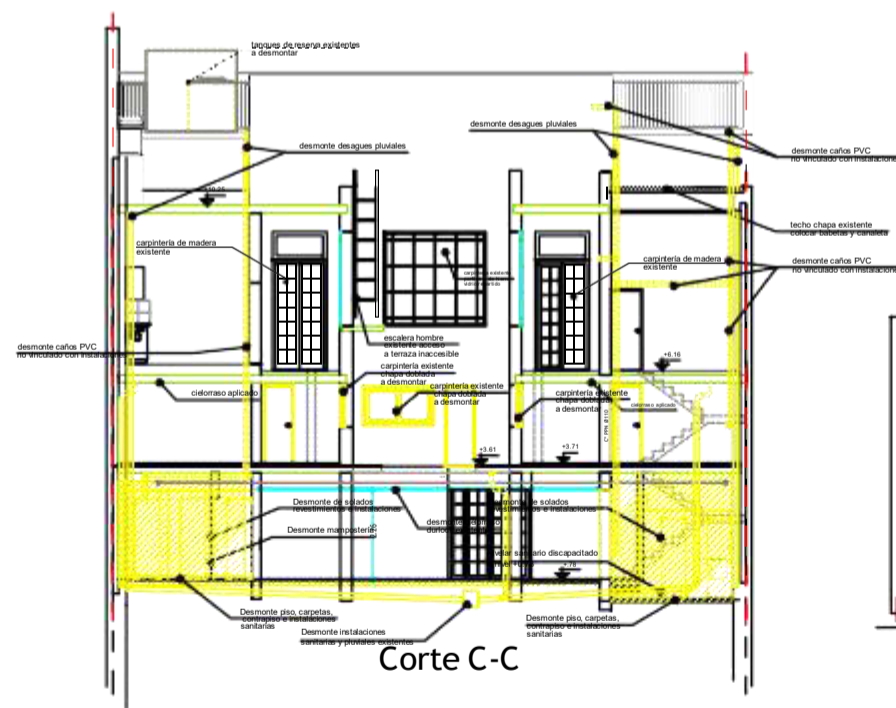




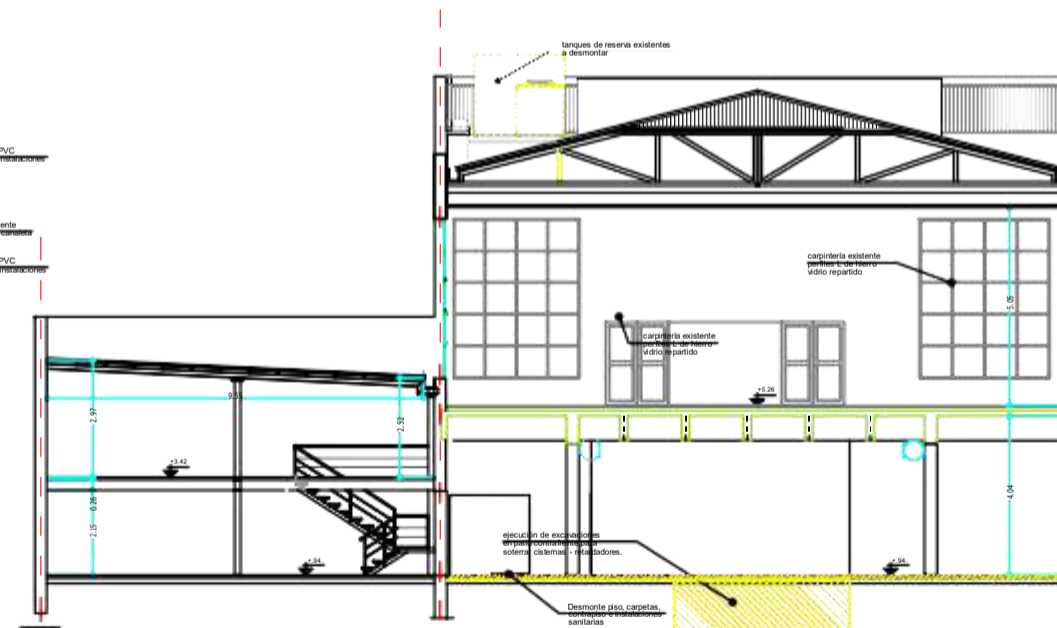
CORTE A - A



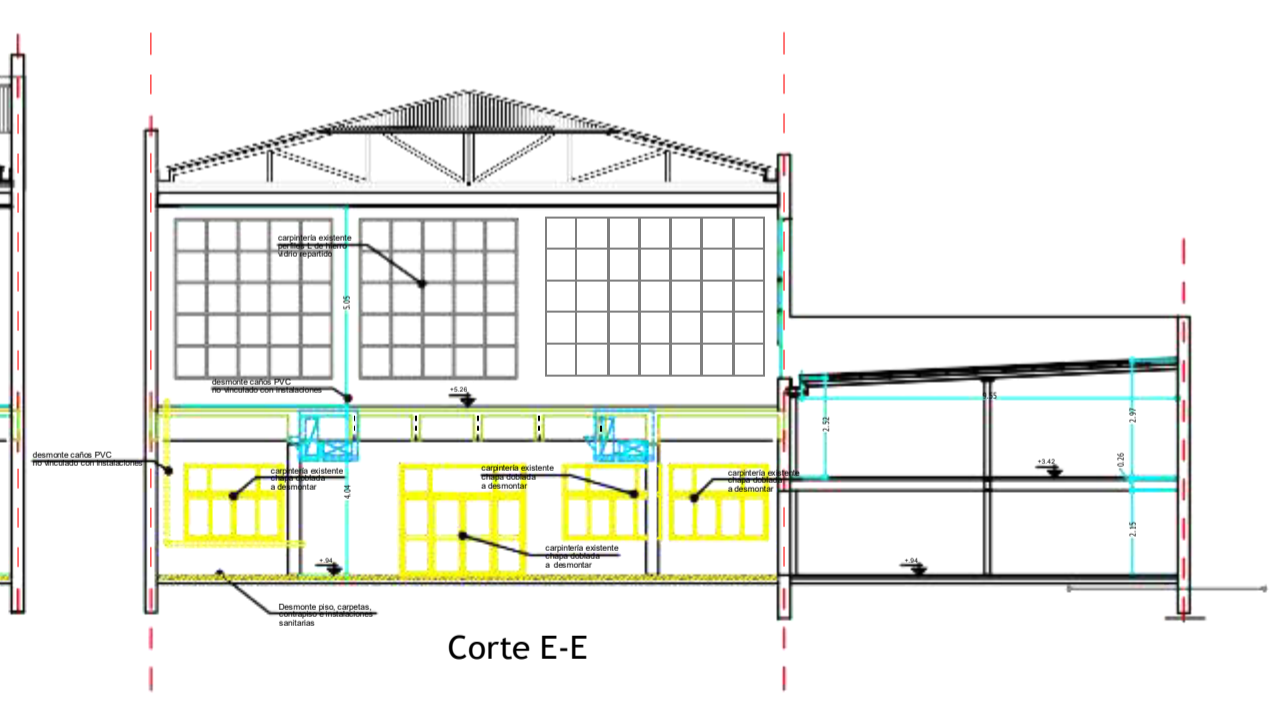
Corte B-B



Corte C-C

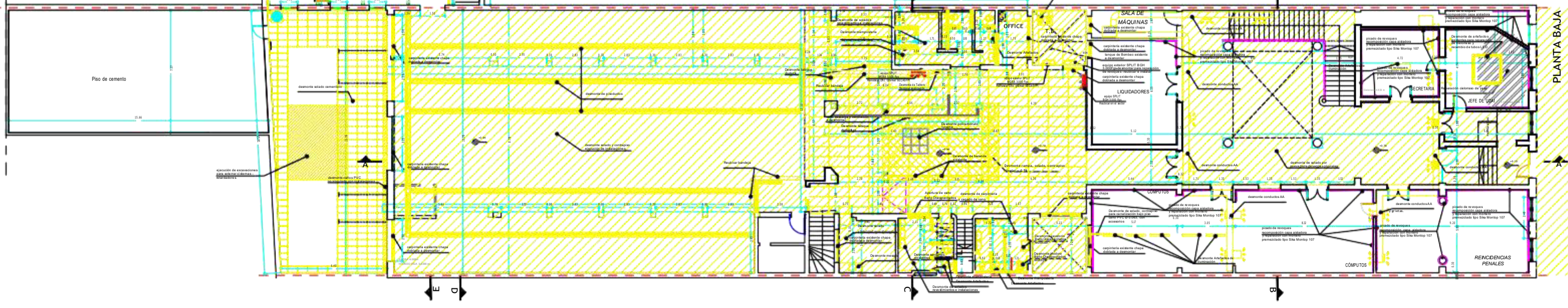
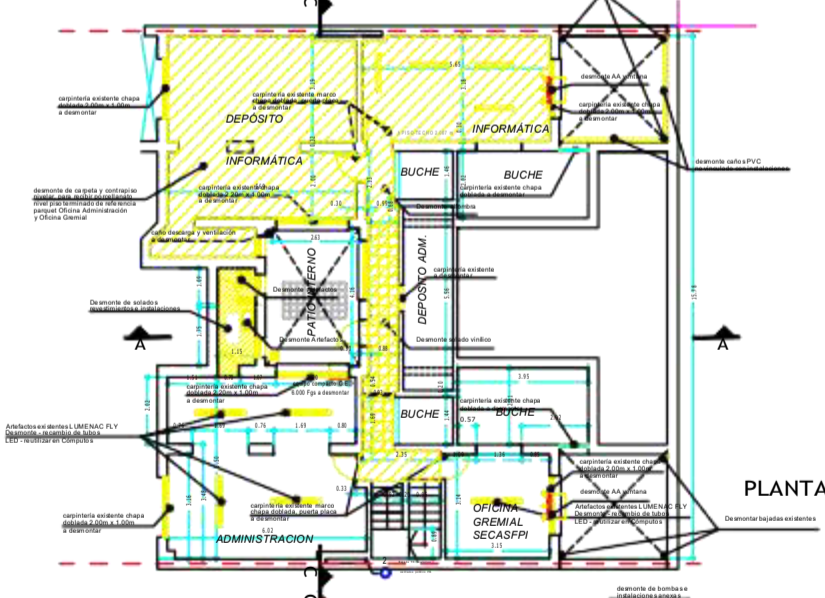
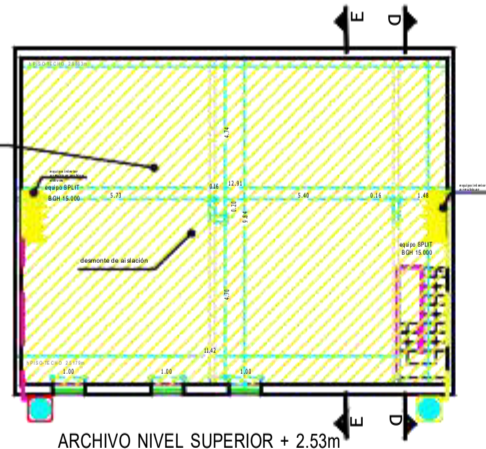
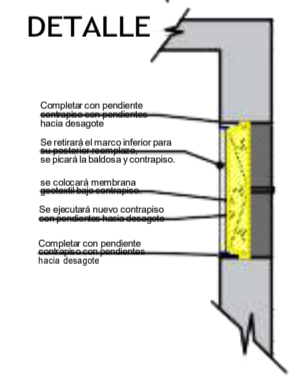
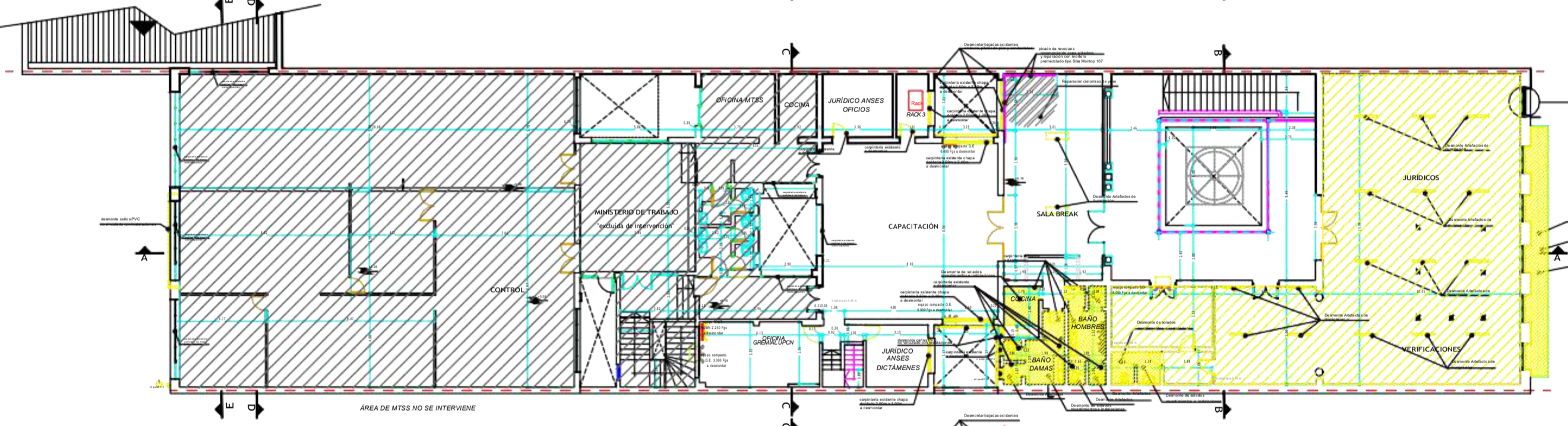
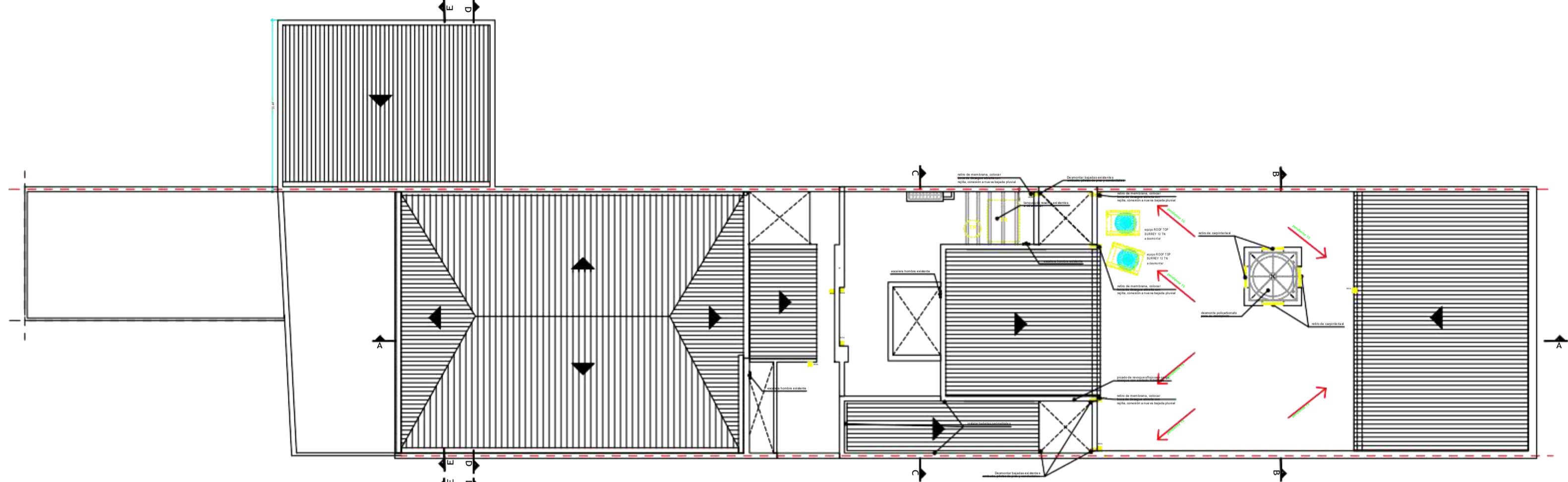


Corte D-D



Corte E-E

ANSES DIRECCION DE OBRAS E INFRAESTRUCTURA		PLANO N°
OBRAS: ADECUACION FUNCIONAL UDAI SANTA FE		DE-02
PLANO: DESMONTE Y DEMOLICION - CORTES - FACHADA		
PROYECTO: XXX	DIBUJO: XXX	ARCHIVO: .DWG
FECHA: 14-05-2021		OBRA: ESCALA:
TODAS LAS MEDIDAS SERAN VERIFICADAS EN OBRA POR EL CONTRATISTA PREVIO A SU EJECUCION		1:100



REFERENCIAS

	DESMONTE PISO, CARPETA y CONTRAPISO
	DESMONTE PISO, CARPETA, CONTRAPISO - reducción de nivel
	PELIZCO DE REJOLQUES, REPARACION DE HUMEDADES
	DESMONTE DE IMPERMEABILIZACION
	DESMONTE DE TABIQUES
	DESMONTE ARTEFACTO LUMENACFLY
	DESMONTE CIELORRASO
	DESMONTE PRODUCTO

UBICACIÓN PLANTA BAJA
SALÓN ATENCIÓN INTEGRAL - CONTRAFRENTE A PATIO INTERNO

CANT: 3

PERFILERA	CARPINTERIA DE ALUMINO ANODIZADO NATURAL. LINEA TIPO AD NEW DE ALUMI O EQUIVALENTE.
HOJA	PANO FUSO, VENTANA CORREDEJA INFERIOR Y VENTANA PROYECTANTE PANELES SUPERIORES
VIDRIOS	DIV CON PANELES DE SEGURIDAD 3+3 EN AMBOS LADOS MAS CAMARA DE 10mm
HERRAJES	DOBLE BALANCÓN CON CERRADURA EN PUERTA Y BRAZO DE EMPUJE CORRESPONDIENTES A LINEA.
OBSERVACIONES	TODAS LAS MEDIDAS SERAN VERIFICADAS EN OBRA. LA DIRECCION DE OBRA DEBERA APROBAR TODOS LOS DETALLES.

UBICACIÓN PLANTA BAJA
AREA COMPUTOS A PATIO AIRE Y LUZ

CANT: 1

PERFILERA	CARPINTERIA DE ALUMINO ANODIZADO NATURAL. LINEA TIPO AD NEW DE ALUMI O EQUIVALENTE.
HOJA	PANO FUSO, VENTANA CORREDEJA INFERIOR Y VENTANA PROYECTANTE PANELES SUPERIORES
VIDRIOS	DIV CON PANELES DE SEGURIDAD 3+3 EN AMBOS LADOS MAS CAMARA DE 10mm
HERRAJES	DOBLE BALANCÓN CON CERRADURA EN PUERTA Y BRAZO DE EMPUJE CORRESPONDIENTES A LINEA.
OBSERVACIONES	TODAS LAS MEDIDAS SERAN VERIFICADAS EN OBRA. LA DIRECCION DE OBRA DEBERA APROBAR TODOS LOS DETALLES.

UBICACIÓN PLANTA BAJA Y PLANTA ALTA
BAÑOS PUBLICO Y PERSONAL A PATOS AIRE Y LUZ - OFFICE PA

CANT: 10

NOTA: En Ofi Pa se colocará a una altura de 1.00m de nivel de acabado a 100mm del piso de terminado.

PERFILERA	CARPINTERIA DE ALUMINO ANODIZADO NATURAL. LINEA TIPO AD NEW DE ALUMI O EQUIVALENTE.
HOJA	PROYECTANTE
VIDRIOS	DIV CON PANELES DE SEGURIDAD 3+3
HERRAJES	BRAZO DE EMPUJE CORRESPONDIENTE A LINEA.
OBSERVACIONES	TODAS LAS MEDIDAS SERAN VERIFICADAS EN OBRA. LA DIRECCION DE OBRA DEBERA APROBAR TODOS LOS DETALLES.

UBICACIÓN PLANTA BAJA
SALA MAQUINAS, LIQUIDADORES EN P.BAJA

CANT: 2

PERFILERA	CARPINTERIA DE ALUMINO ANODIZADO NATURAL. LINEA TIPO AD NEW DE ALUMI O EQUIVALENTE.
HOJA	PROYECTANTE
VIDRIOS	DIV CON PANELES DE SEGURIDAD 3+3 EN AMBOS LADOS MAS CAMARA DE 10mm
HERRAJES	BRAZO DE EMPUJE CORRESPONDIENTE A LINEA.
OBSERVACIONES	TODAS LAS MEDIDAS SERAN VERIFICADAS EN OBRA. LA DIRECCION DE OBRA DEBERA APROBAR TODOS LOS DETALLES.

UBICACIÓN ENTREPISO
ADMINISTRACIÓN, DEPÓSITO INFORMÁTICA A PATIO INTERNO

CANT: 2

PERFILERA	CARPINTERIA DE ALUMINO ANODIZADO NATURAL. LINEA TIPO AD NEW DE ALUMI O EQUIVALENTE.
HOJA	VENTANA CORREDEJA
VIDRIOS	DIV CON PANELES DE SEGURIDAD 3+3 EN AMBOS LADOS MAS CAMARA DE 10mm
HERRAJES	CORRESPONDIENTES A LINEA.
OBSERVACIONES	TODAS LAS MEDIDAS SERAN VERIFICADAS EN OBRA. LA DIRECCION DE OBRA DEBERA APROBAR TODOS LOS DETALLES.

UBICACIÓN ENTREPISO Y PLANTA ALTA
INFORMÁTICA, OF. GREMAL, PASO, RACK Y JURIDICO A PATIOS AIRE Y LUZ

CANT: 8

PERFILERA	CARPINTERIA DE ALUMINO ANODIZADO NATURAL. LINEA TIPO AD NEW DE ALUMI O EQUIVALENTE.
HOJA	VENTANA CORREDEJA
VIDRIOS	DIV CON PANELES DE SEGURIDAD 3+3 EN AMBOS LADOS MAS CAMARA DE 10mm
HERRAJES	CORRESPONDIENTES A LINEA.
OBSERVACIONES	TODAS LAS MEDIDAS SERAN VERIFICADAS EN OBRA. LA DIRECCION DE OBRA DEBERA APROBAR TODOS LOS DETALLES.

UBICACIÓN PLANTA BAJA
SALA BREAK Y CAPACITACIÓN A PATIOS AIRE Y LUZ

CANT: 3

PERFILERA	CARPINTERIA DE ALUMINO ANODIZADO NATURAL. LINEA TIPO AD NEW DE ALUMI O EQUIVALENTE.
HOJA	PANO FUSO, VENTANA CORREDEJA INFERIOR Y VENTANA PROYECTANTE PANELES SUPERIORES
VIDRIOS	DIV CON PANELES DE SEGURIDAD 3+3 EN AMBOS LADOS MAS CAMARA DE 10mm
HERRAJES	DOBLE BALANCÓN CON CERRADURA EN PUERTA Y BRAZO DE EMPUJE CORRESPONDIENTES A LINEA.
OBSERVACIONES	TODAS LAS MEDIDAS SERAN VERIFICADAS EN OBRA. LA DIRECCION DE OBRA DEBERA APROBAR TODOS LOS DETALLES.

UBICACIÓN ENTREPISO
ESPACIOS DE GUARDADO - BUCHE HACIA PATIOS

CANT: 2

PERFILERA	CARPINTERIA DE ALUMINO ANODIZADO NATURAL. LINEA TIPO AD NEW DE ALUMI O EQUIVALENTE.
HOJA	PANO FUSO INFERIOR Y CELOSA ALUMINO SUPERIOR
VIDRIOS	DIV CON PANELES DE SEGURIDAD 3+3
HERRAJES	DOBLE BALANCÓN CON CERRADURA EN PUERTA Y BRAZO DE EMPUJE CORRESPONDIENTES A LINEA.
OBSERVACIONES	TODAS LAS MEDIDAS SERAN VERIFICADAS EN OBRA. LA DIRECCION DE OBRA DEBERA APROBAR TODOS LOS DETALLES.

UBICACIÓN TERRAZA
LUCARNA TERRAZA INACCESIBLE SOBRE AREA AUTOGESTIÓN

CANT: 1

PERFILERA	CARPINTERIA DE ALUMINO BLANCO. LINEA TIPO AD NEW DE ALUMI O EQUIVALENTE.
HOJA	PANO FUSO
VIDRIOS	DIV CON PANELES DE SEGURIDAD 3+3
HERRAJES	DOBLE BALANCÓN CON CERRADURA EN PUERTA Y BRAZO DE EMPUJE CORRESPONDIENTES A LINEA.
OBSERVACIONES	TODAS LAS MEDIDAS SERAN VERIFICADAS EN OBRA. LA DIRECCION DE OBRA DEBERA APROBAR TODOS LOS DETALLES.

UBICACIÓN
SALÓN ATENCIÓN INTEGRAL P. BAJA CONTRAFRENTE A PATIO INTERNO

CANT: 1

PERFILERA	CARPINTERIA DE ALUMINO BLANCO. LINEA TIPO AD NEW DE ALUMI O EQUIVALENTE.
HOJA	PANO FUSO, PUERTA CORREDEJA Y VENTANA PROYECTANTE PANELES SUPERIORES
VIDRIOS	DIV CON PANELES DE SEGURIDAD 3+3 EN AMBOS LADOS MAS CAMARA DE 10mm
HERRAJES	DOBLE BALANCÓN CON CERRADURA EN PUERTA Y BRAZO DE EMPUJE CORRESPONDIENTES A LINEA.
OBSERVACIONES	TODAS LAS MEDIDAS SERAN VERIFICADAS EN OBRA. LA DIRECCION DE OBRA DEBERA APROBAR TODOS LOS DETALLES.

UBICACIÓN PLANTA BAJA
AREA ATENCIÓN A PATIO INTERNO

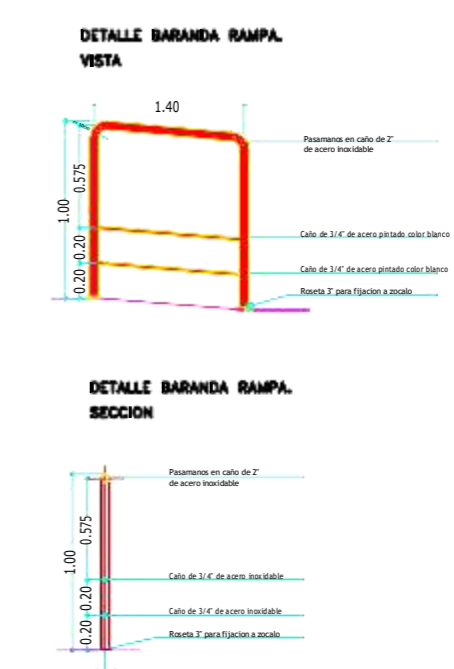
CANT: 1

PERFILERA	CARPINTERIA DE ALUMINO BLANCO. LINEA TIPO AD NEW DE ALUMI O EQUIVALENTE.
HOJA	PANO FUSO, PUERTA CORREDEJA Y VENTANA PROYECTANTE PANELES SUPERIORES
VIDRIOS	DIV CON PANELES DE SEGURIDAD 3+3 EN AMBOS LADOS MAS CAMARA DE 10mm
HERRAJES	DOBLE BALANCÓN CON CERRADURA EN PUERTA Y BRAZO DE EMPUJE CORRESPONDIENTES A LINEA.
OBSERVACIONES	TODAS LAS MEDIDAS SERAN VERIFICADAS EN OBRA. LA DIRECCION DE OBRA DEBERA APROBAR TODOS LOS DETALLES.

UBICACIÓN PLANTA BAJA
HALL DE DISTRIBUCIÓN A PATIO INTERNO T.B. AREA ATENCIÓN A PATIO INTERNO

CANT: 1

PERFILERA	CARPINTERIA DE ALUMINO BLANCO. LINEA TIPO AD NEW DE ALUMI O EQUIVALENTE.
HOJA	PANO FUSO, PUERTA CORREDEJA Y VENTANA PROYECTANTE PANELES SUPERIORES
VIDRIOS	DIV CON PANELES DE SEGURIDAD 3+3 EN AMBOS LADOS MAS CAMARA DE 10mm
HERRAJES	DOBLE BALANCÓN CON CERRADURA EN PUERTA Y BRAZO DE EMPUJE CORRESPONDIENTES A LINEA.
OBSERVACIONES	TODAS LAS MEDIDAS SERAN VERIFICADAS EN OBRA. LA DIRECCION DE OBRA DEBERA APROBAR TODOS LOS DETALLES.



- NOTA 1
- Para hallar la luz libre deberan descontarse 0.07m a las dimensiones acotadas.
- NOTA 2
- Las medidas aquí mencionadas serán verificadas en obra, el contratista principal deberá indicar sobre plano y en replanteo de obra las ubicaciones según plano a verificar por la Gerencia de Infraestructura previa a su ejecución.
- NOTA 4
- Las carpinterías preparadas para hojas de aluminio llevarán 3 bisagras de aluminio a medición de 4", en cambio las que reciben hojas de madera llevarán 3 pumelas mixtas de hierro de 160 mm.
- NOTA 5
- Estos detalles son indicativos, el contratista deberá presentar a la gerencia de Obras e Infraestructura de ANSES los detalles de fabricación para su aprobación.
- NOTA 6
- Todas las carpinterías de hierro se pintarán con dos manos de antioxido para luego aplicarle 2 manos de esmalte sintético según especifica planilla de locales.

UBICACIÓN
BAÑO DECAPACITADOS PLANTA BAJA

CANT: 2
U: De 2

MARCO	CHAPA DOBLADA BIS 15 MARCO ABRAZA PARED CON GRAMPAS PARA MEJURE
HOJA	PLACA DE VIDRIO
HERRAJES	MEJURE TOQUE BLANCO CON CERRADURA COJIN A BISAGRAS
OBSERVACIONES	TODAS LAS MEDIDAS SERAN VERIFICADAS EN OBRA. LA DIRECCION DE OBRA DEBERA APROBAR TODOS LOS DETALLES.

UBICACIÓN ADMIN. INFORM. ENTREPISO
COCHINA, BAÑOS, OFICINAS PLANTA ALTA

CANT: 15
U: De 1

MARCO	CHAPA DOBLADA BIS 15 MARCO ABRAZA PARED CON GRAMPAS PARA MEJURE
HOJA	PLACA DE VIDRIO
HERRAJES	MEJURE TOQUE BLANCO CON CERRADURA COJIN A BISAGRAS
OBSERVACIONES	TODAS LAS MEDIDAS SERAN VERIFICADAS EN OBRA. LA DIRECCION DE OBRA DEBERA APROBAR TODOS LOS DETALLES.

UBICACIÓN
BAÑOS PERSONAL Y PUBLICO P. BAJA

CANT: 8
U: De 3

MARCO	CHAPA DOBLADA BIS 15 MARCO ABRAZA PARED CON GRAMPAS PARA MEJURE
HOJA	PLACA DE VIDRIO
HERRAJES	MEJURE TOQUE BLANCO CON CERRADURA COJIN A BISAGRAS
OBSERVACIONES	TODAS LAS MEDIDAS SERAN VERIFICADAS EN OBRA. LA DIRECCION DE OBRA DEBERA APROBAR TODOS LOS DETALLES.

UBICACIÓN
BAÑOS JURIDICO PLANTA ALTA

CANT: 2
U: De 3

MARCO	CHAPA DOBLADA BIS 15 MARCO ABRAZA PARED CON GRAMPAS PARA MEJURE
HOJA	PLACA DE VIDRIO
HERRAJES	MEJURE TOQUE BLANCO CON CERRADURA COJIN A BISAGRAS
OBSERVACIONES	TODAS LAS MEDIDAS SERAN VERIFICADAS EN OBRA. LA DIRECCION DE OBRA DEBERA APROBAR TODOS LOS DETALLES.

UBICACIÓN
BAÑOS PERSONAL ENTREPISO Y P. ALTA

CANT: 7
U: De 2

MARCO	CHAPA DOBLADA BIS 15 MARCO ABRAZA PARED CON GRAMPAS PARA MEJURE
HOJA	PLACA DE VIDRIO
HERRAJES	MEJURE TOQUE BLANCO CON CERRADURA COJIN A BISAGRAS
OBSERVACIONES	TODAS LAS MEDIDAS SERAN VERIFICADAS EN OBRA. LA DIRECCION DE OBRA DEBERA APROBAR TODOS LOS DETALLES.

UBICACIÓN ENTREPISO
PASO HACIA PATIO INTERNO

CANT: 1
U: De 1

MARCO	CHAPA DOBLADA BIS 15 MARCO ABRAZA PARED CON GRAMPAS PARA MEJURE
HOJA	PLACA DE ALUMINO INFERIOR, VIDRIO 3+3 SUPERIOR
HERRAJES	MEJURE TOQUE BLANCO CON CERRADURA COJIN A BISAGRAS
OBSERVACIONES	TODAS LAS MEDIDAS SERAN VERIFICADAS EN OBRA. LA DIRECCION DE OBRA DEBERA APROBAR TODOS LOS DETALLES.

UBICACIÓN
BAÑOS PERSONAL ENTREPISO Y P. ALTA

CANT: 10
U: De 5

MARCO	CHAPA DOBLADA BIS 15 MARCO ABRAZA PARED CON GRAMPAS PARA MEJURE
HOJA	PLACA DE VIDRIO
HERRAJES	MEJURE TOQUE BLANCO CON CERRADURA COJIN A BISAGRAS
OBSERVACIONES	TODAS LAS MEDIDAS SERAN VERIFICADAS EN OBRA. LA DIRECCION DE OBRA DEBERA APROBAR TODOS LOS DETALLES.

ANSES DIRECCION DE OBRAS E INFRAESTRUCTURA

OBRA: ADECUACION FUNCIONAL UDAI SANTA FE

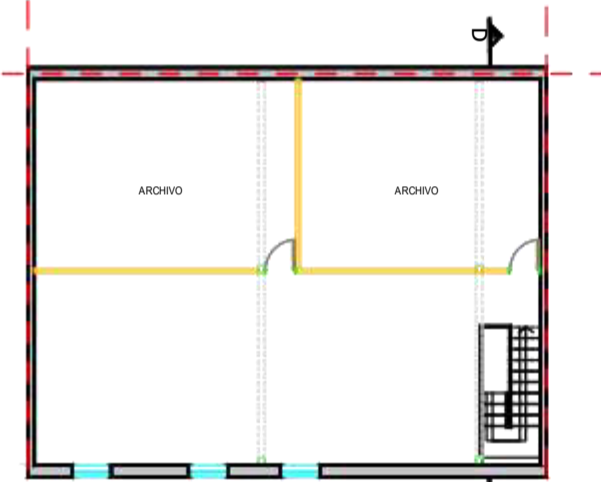
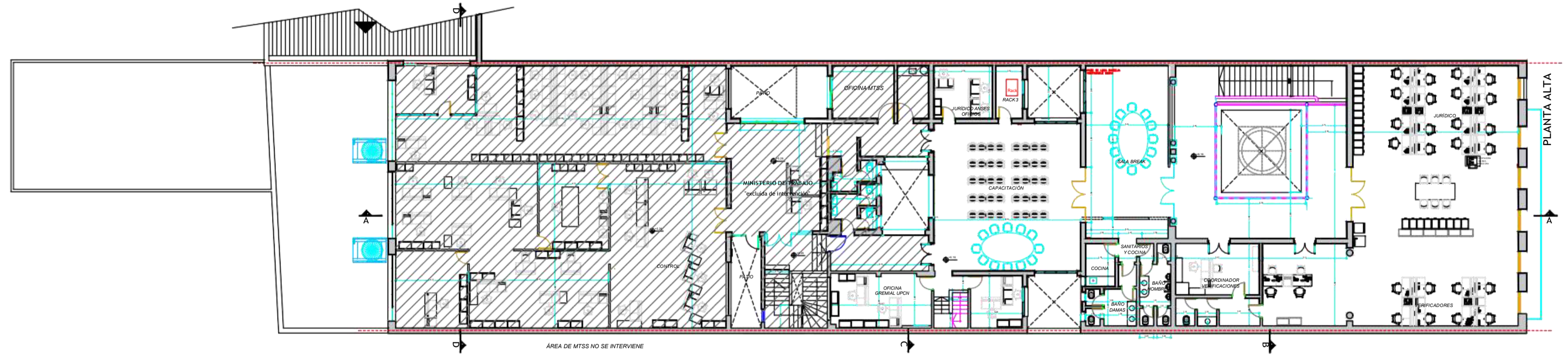
PLANO: CARPINTERIA DETALLE

PROYECTO: XXX DIBUJO: XXX ARCHIVO: .DWG FECHA: 14-05-2021

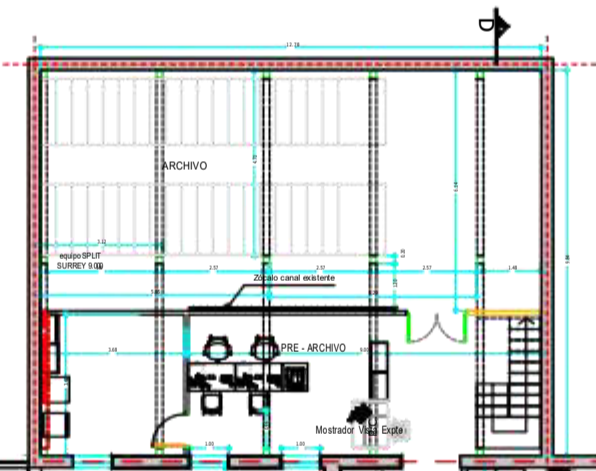
TODAS LAS MEDIDAS SERAN VERIFICADAS EN OBRA POR EL CONTRATISTA PREVIO A SU EJECUCION

PLANO N° C-01

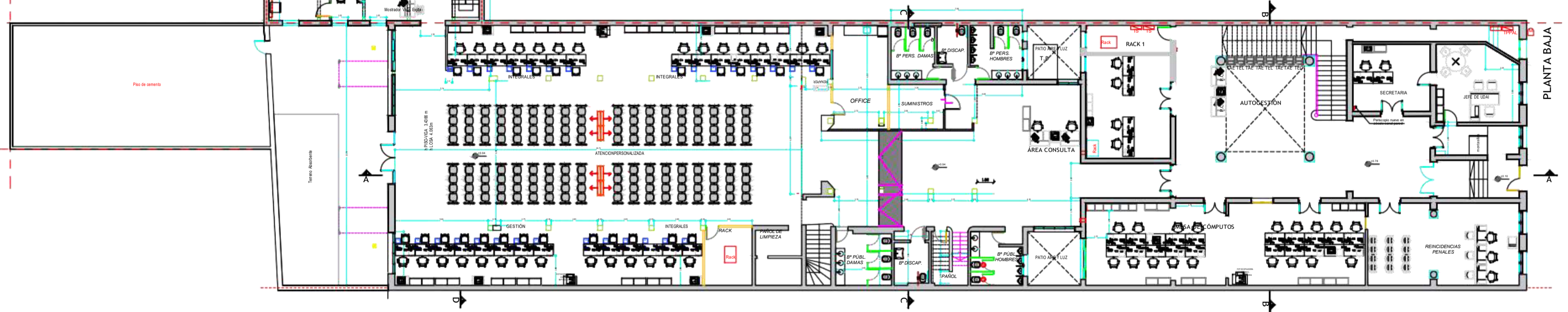
OBRA: ESCALA: 1:100



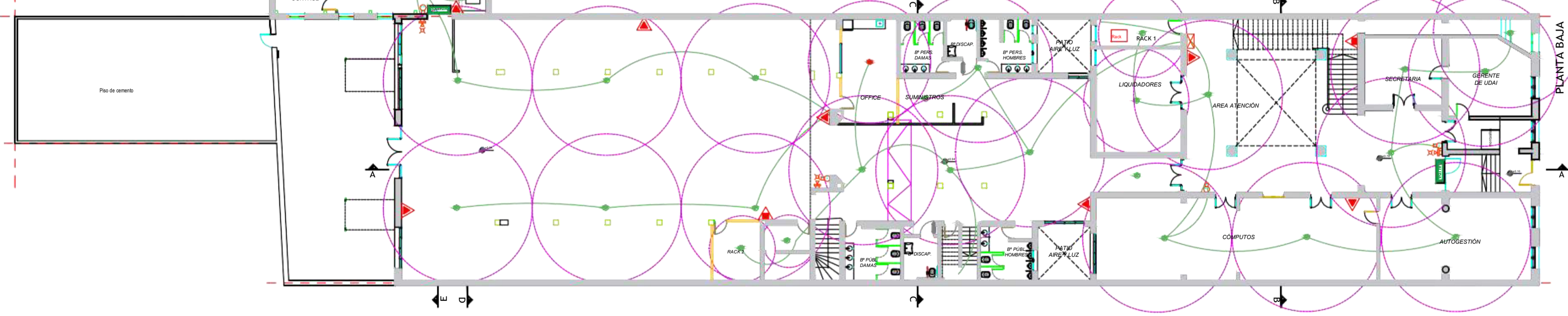
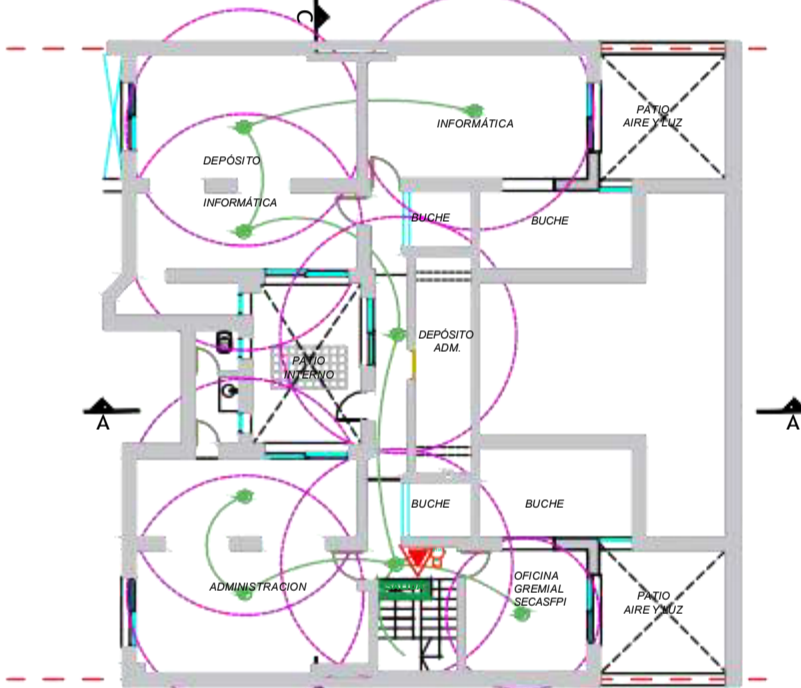
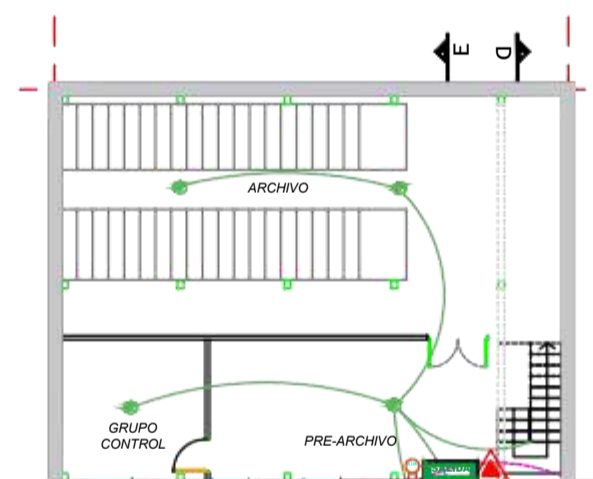
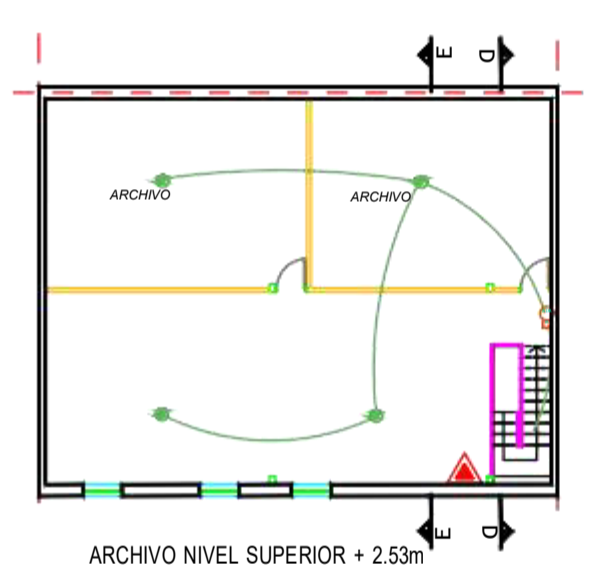
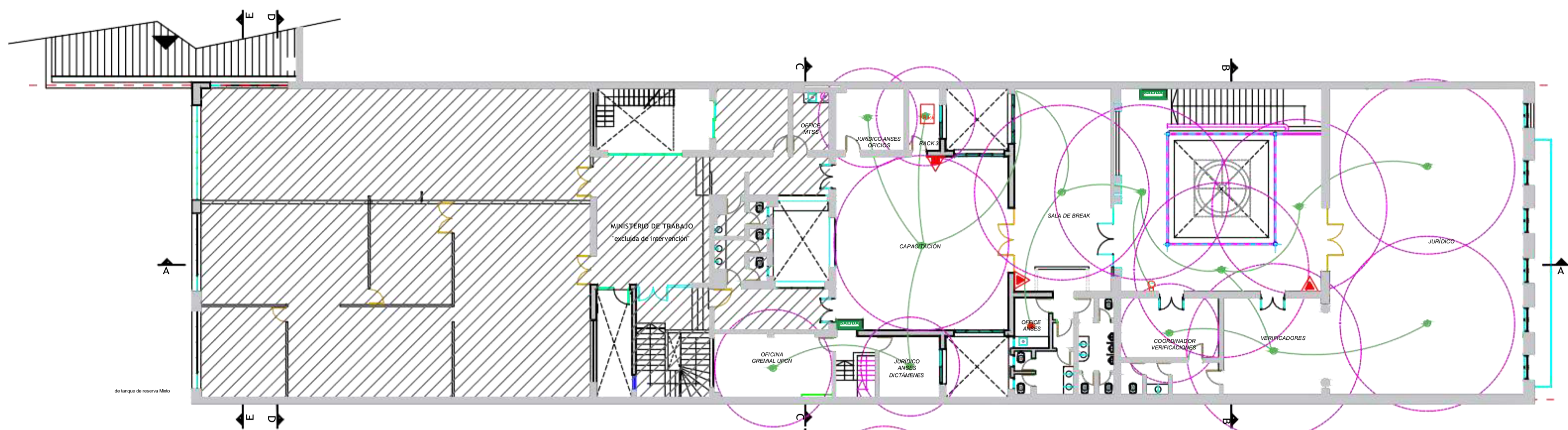
ARCHIVO NIVEL SUPERIOR +2.53m



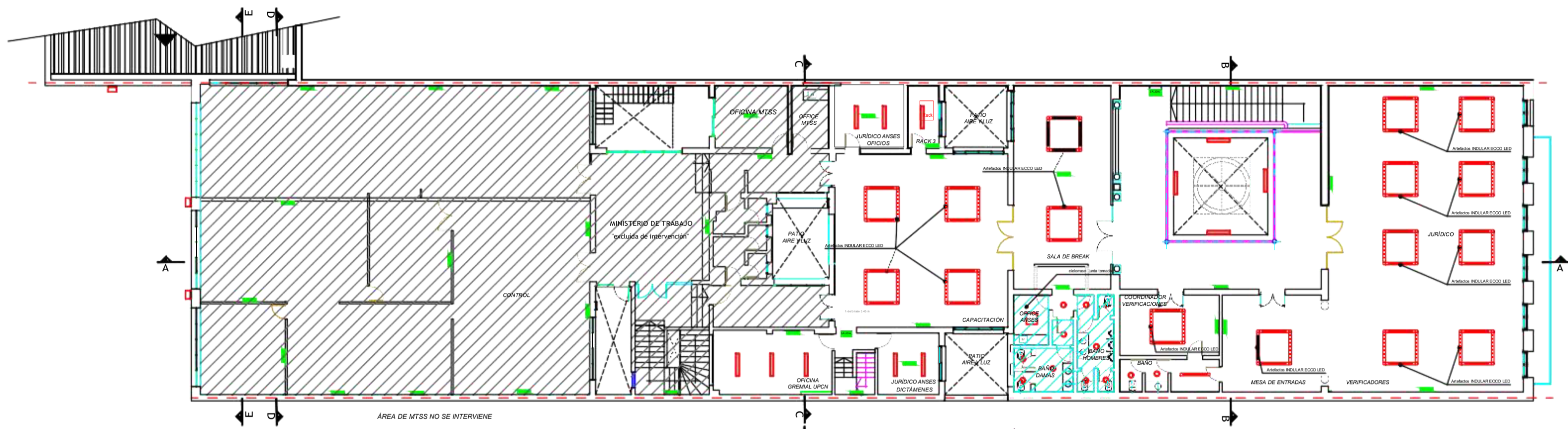
PLANTA ENTREPISOS +3.71



PLANTA BAJA

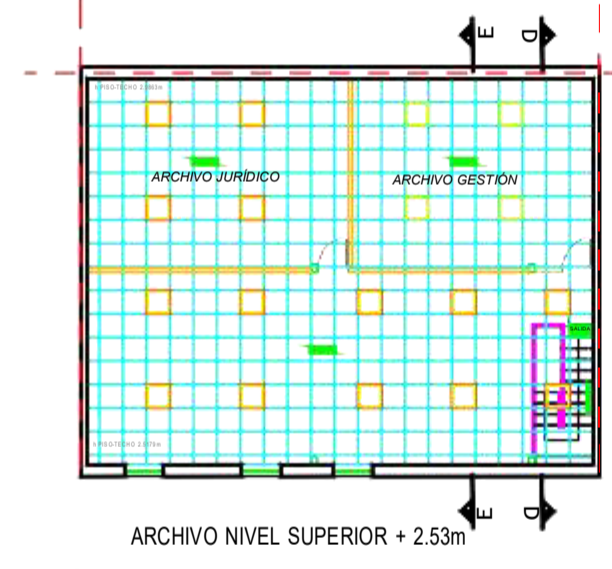


- REFERENCIAS**
- MATAFUEGOS CO2 DE 5 Kg
 - MATAFUEGOS HALOCLEAN TIPO ABC DE 5 Kg
 - MATAFUEGOS DE TIPO ABC DE 5 Kg
 - LUMINARIA AUTONOMA DE SEÑALIZACION PERMANENTE E ILUMINACION DE EMERGENCIA
 - DETECTOR DE HUMO FOTOELECTRICO ANALOGO E INTELIGENTE (EN AMBIENTE Y ENTRETECHO)
 - DETECTOR TERMICO DIRECCIONABLE EN OFFICE
 - AVISADOR DE INCENDIO MANUAL
 - SIRENA DE ALARMA GENERAL C/STROBE
 - CENTRAL ALARMA DE INCENDIO

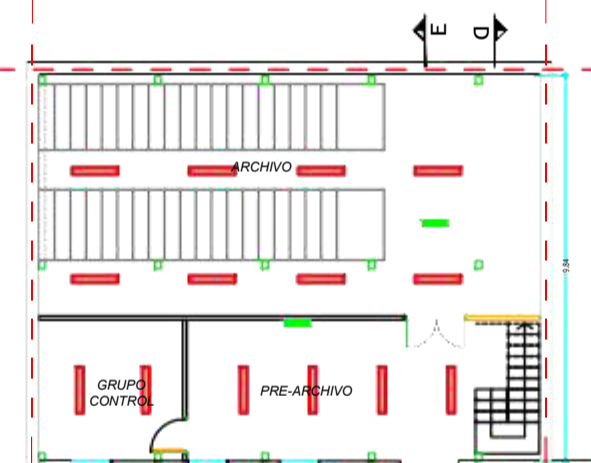


AREA DE MTSS NO SE INTERVIENE

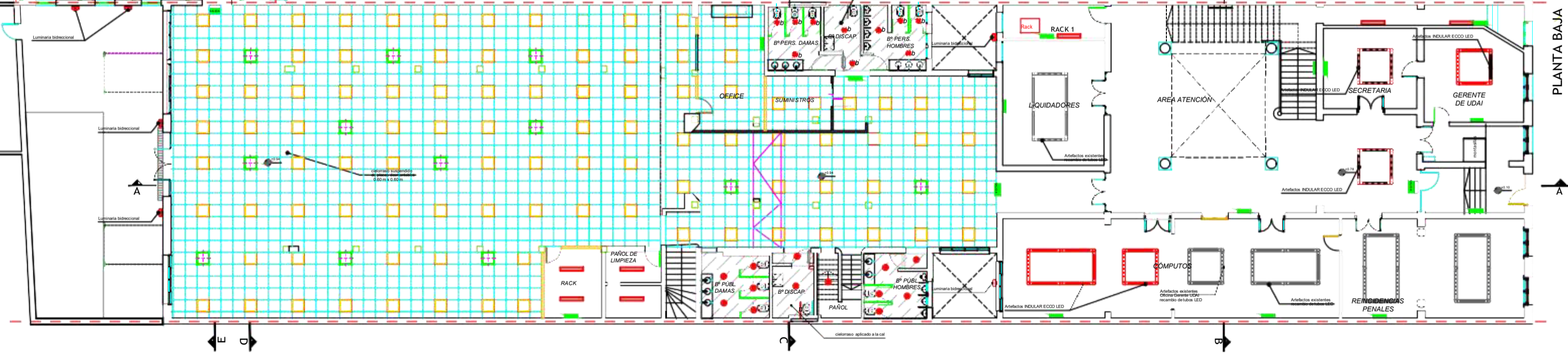
PLANTA ENTREPISOS +3.71



ARCHIVO NIVEL SUPERIOR +2.53m



Piso de cemento



PLANTA BAJA

REFERENCIAS	
	LUMENAC Panel LED R 45.840 de embullir
	LUMENAC Panel LED R 45.840 de embullir + Modul autónomo de Emergencia
	TASSO MAX LED de LUCCIOLA de aplicar
	INDULAR ECCO LED
	OSRAM POSIVO de aplicar
	LUMENAC TREND de aplicar
	Luz de emergencia
	POWERBRK Slim led
	LUMINARA BIDIRECCIONAL LUCCIOLA DUPL0 LED 24W

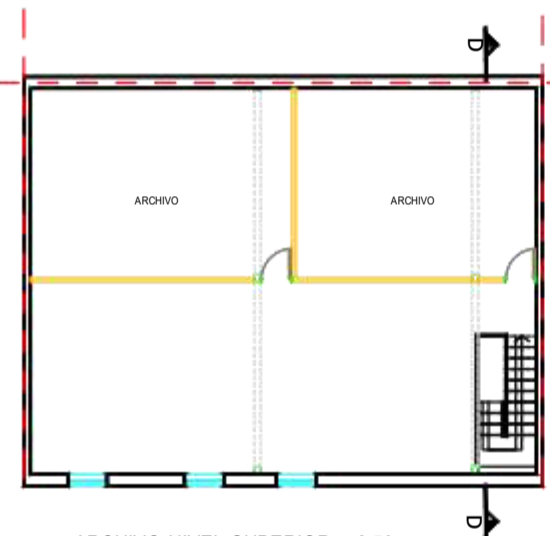
ANSIS 2021-78328754-ANSES DOB# ANSES

OBRA: ADECUACION FUNCIONAL UDAI SANTA FE PLANO Nº IL-01

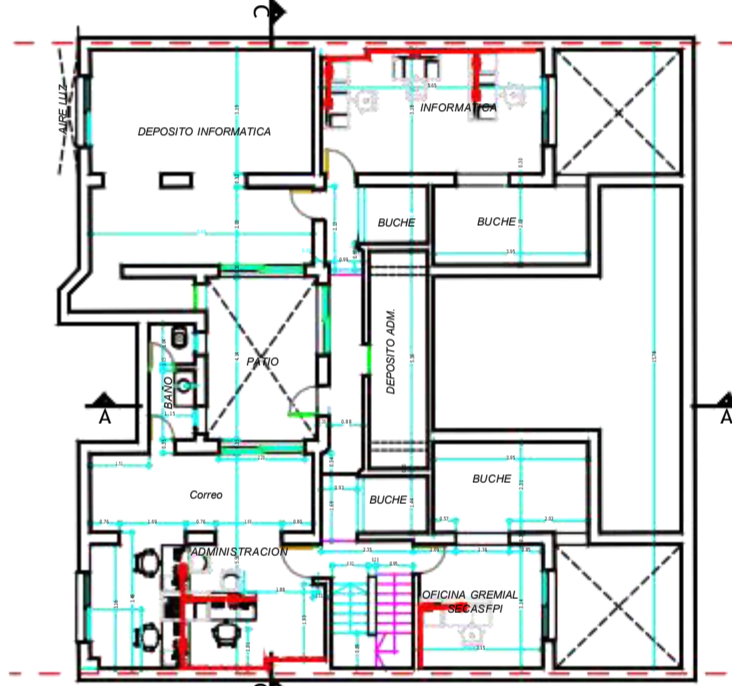
PROYECTO: INSTALACION ILUMINACION OBRA: ESCALA: 1:100

Página 10 de 15

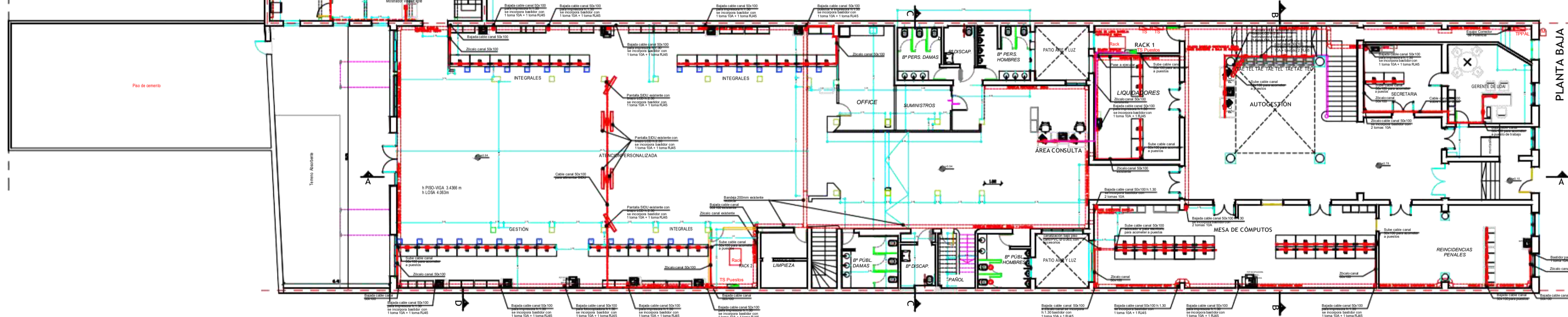
TODAS LAS MEDIDAS SERAN VERIFICADAS EN OBRA POR EL CONTRATISTA PREVIO A SU EJECUCION



ARCHIVO NIVEL SUPERIOR + 2.53m

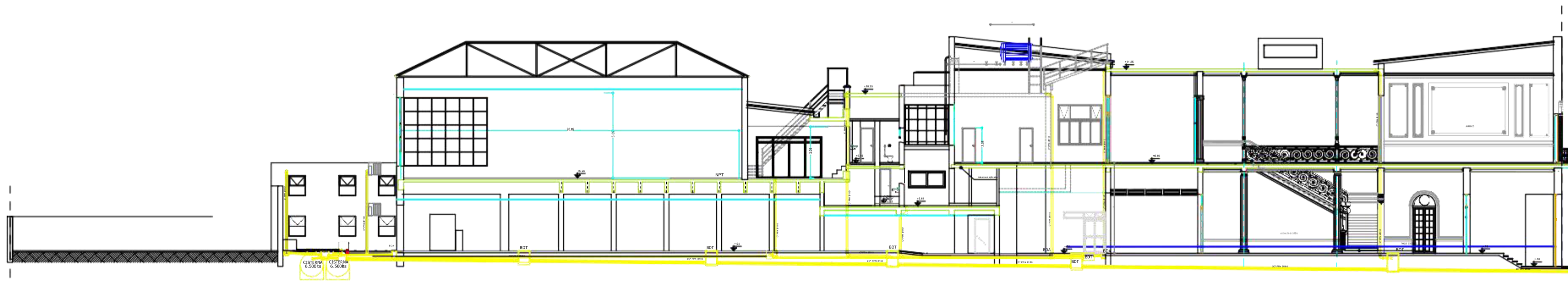


PLANTA ENTREPISOS +3.71

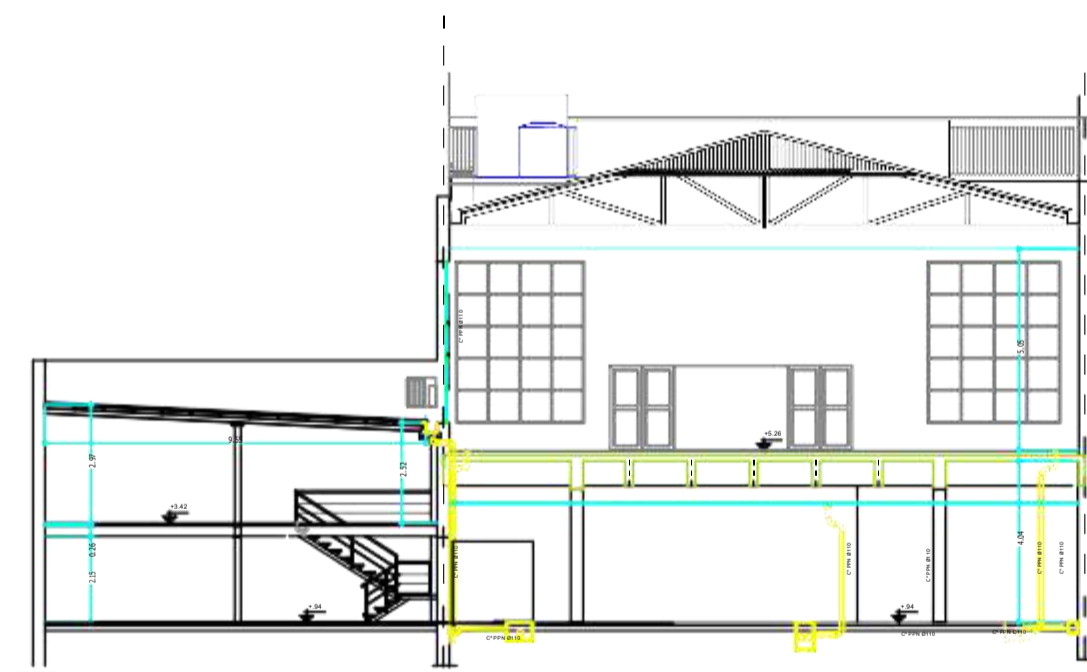


REFERENCIAS

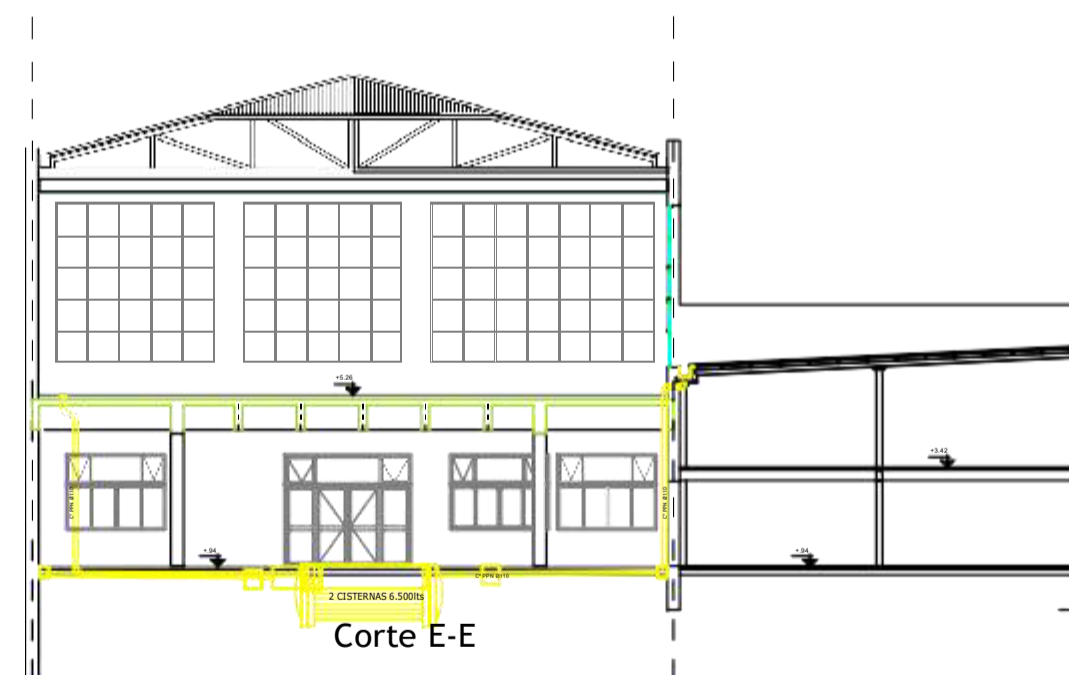
- TPPAI Tablero seccional de puertos de trabajo, equipos informaticos.
- Puente de trabajo basidor para 2 tomas RJ 45 + basidor para 2 tomas 10A
- Puente de trabajo basidor para 1 toma 10A + 1RJ 45
- Montar de 2 bandejas cable canal 50x100
- Cable canal 50x100 canalizacion puestos de trabajo



CORTE A - A

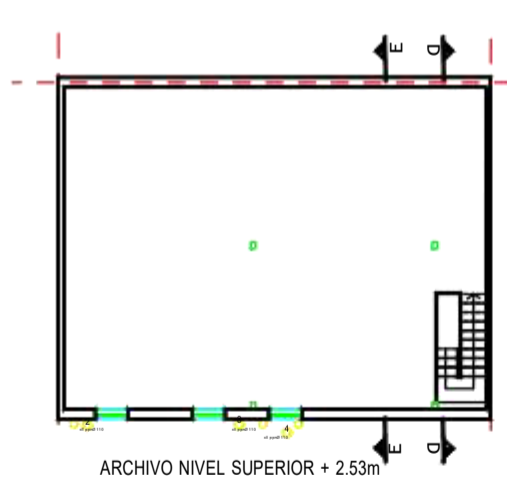
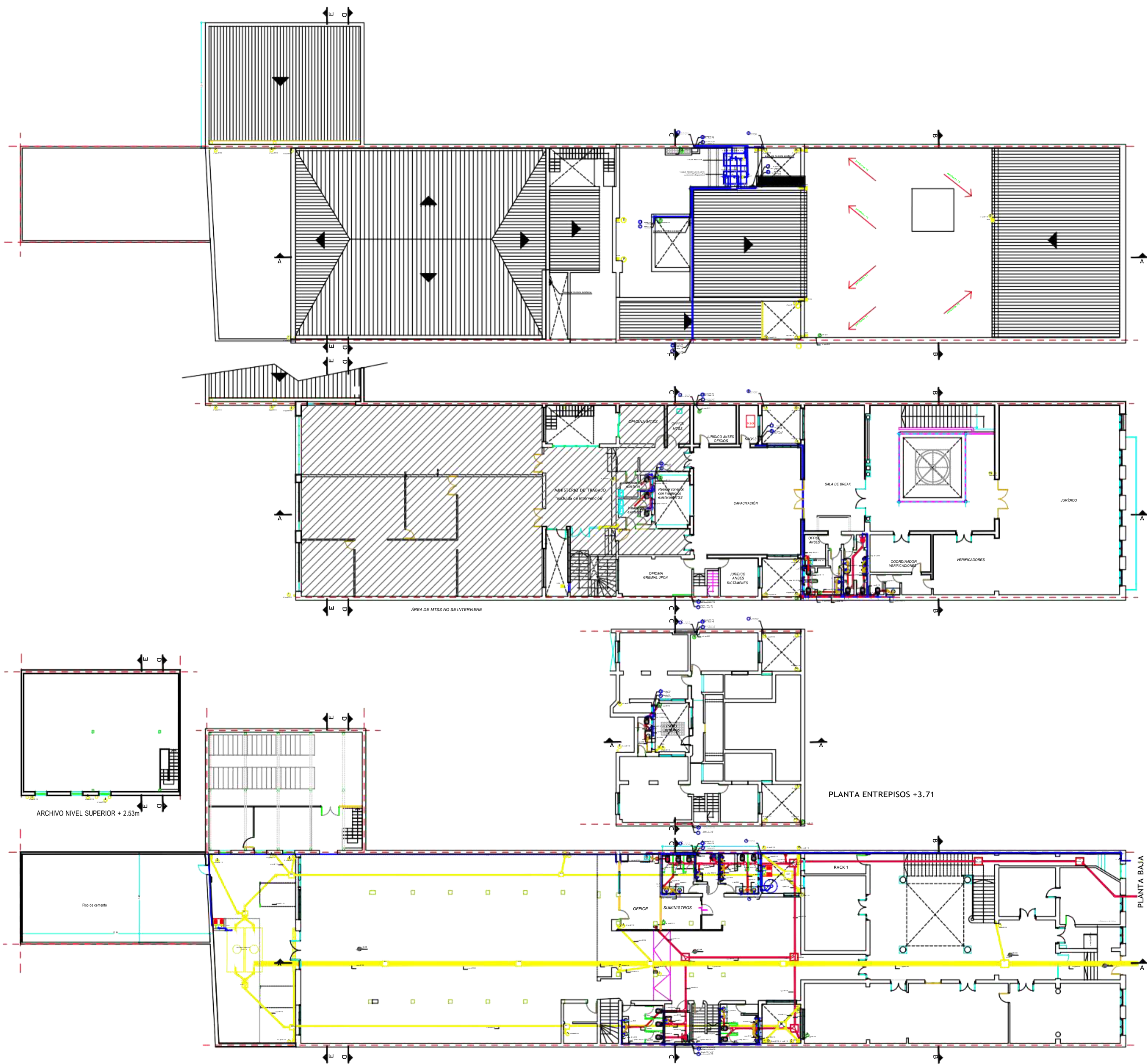


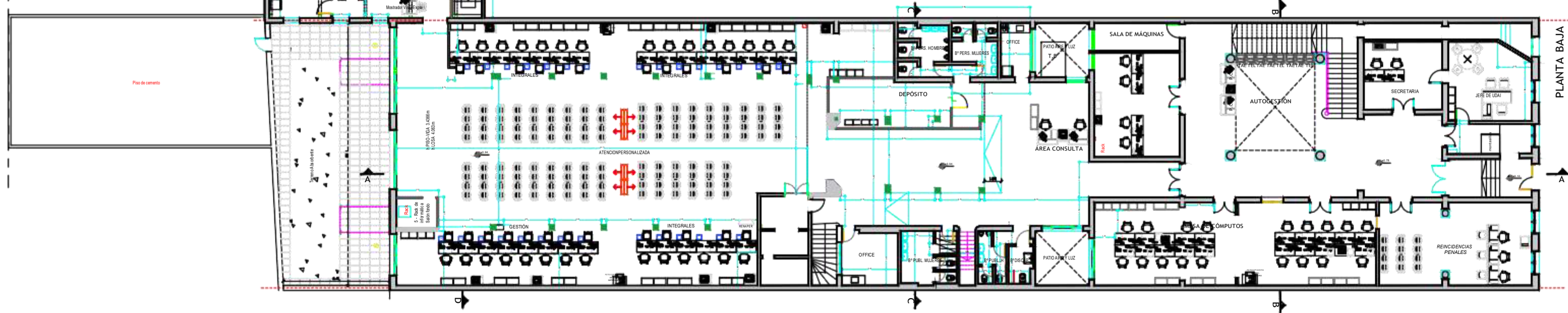
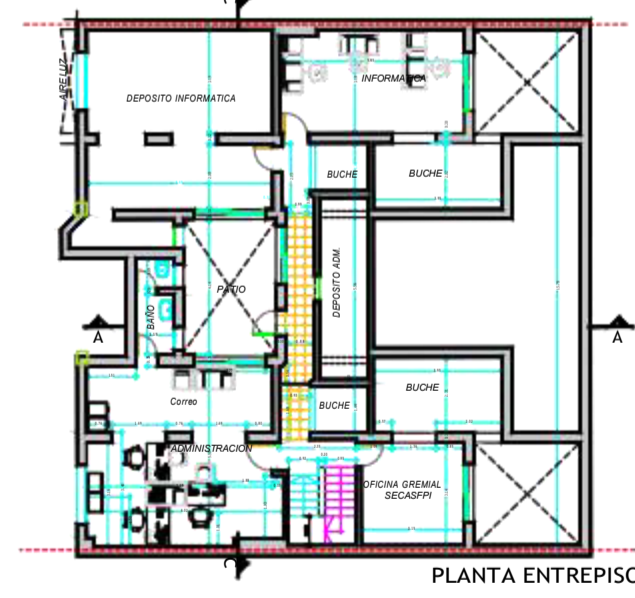
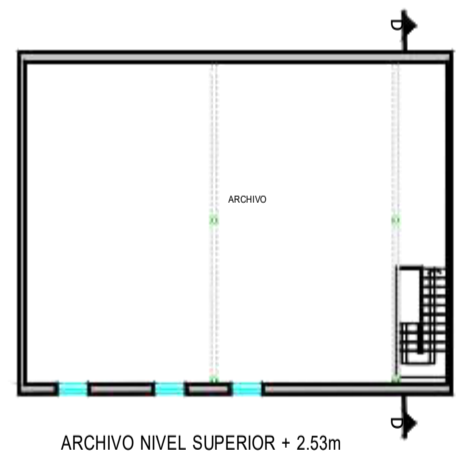
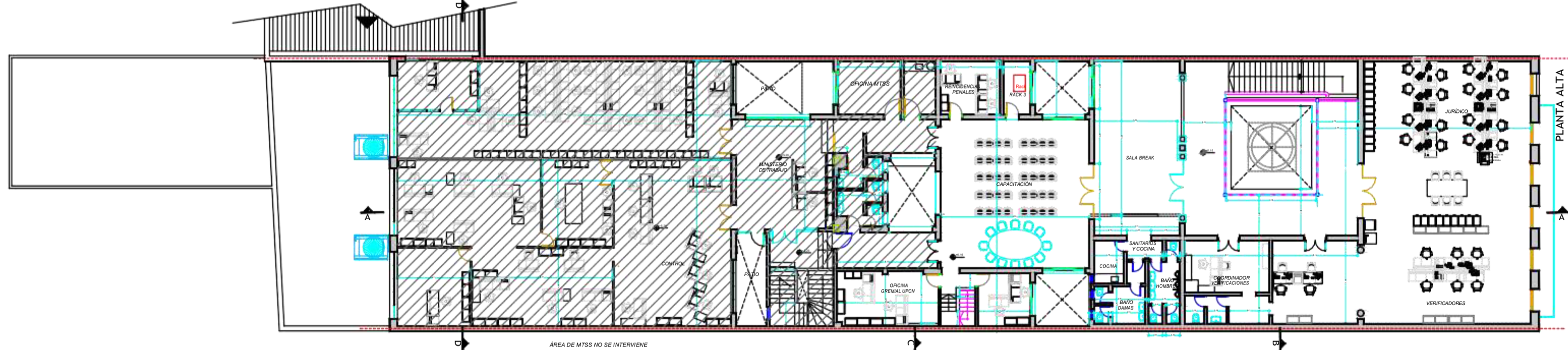
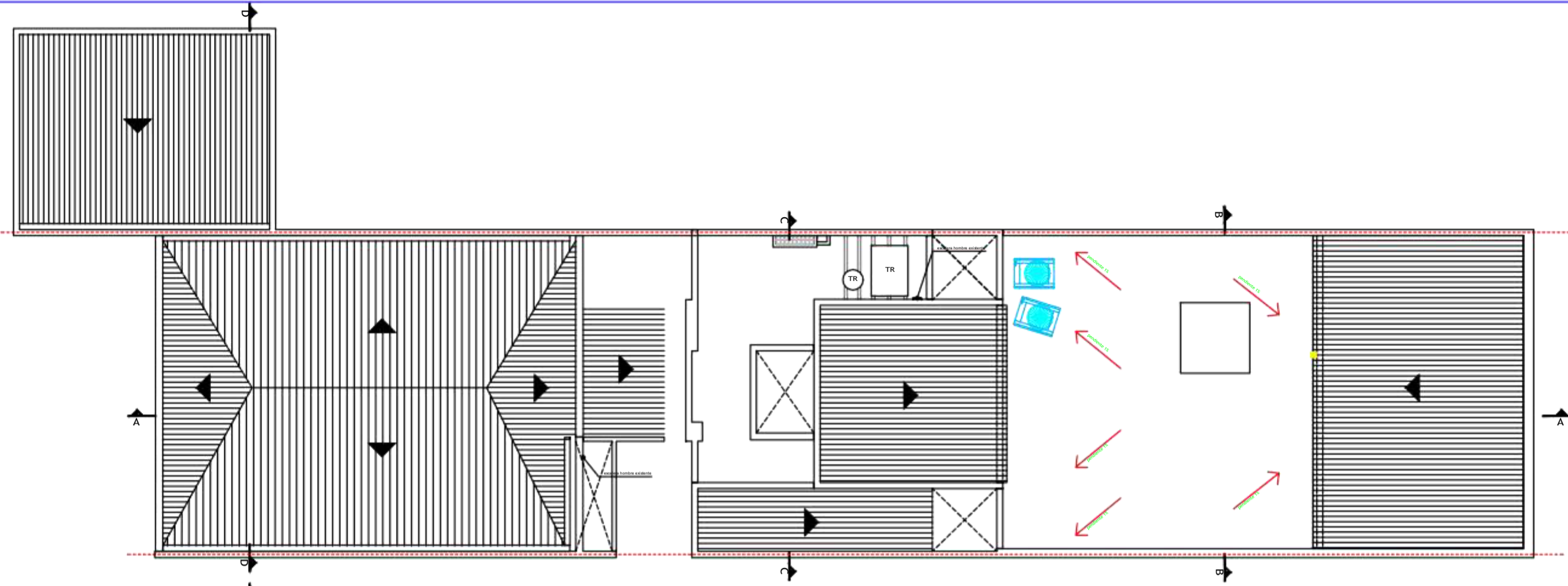
Corte D-D

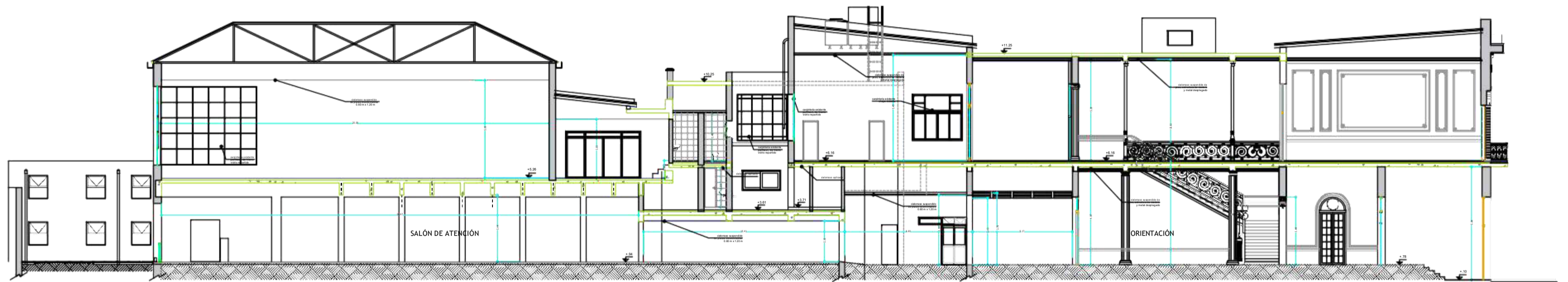


Corte E-E

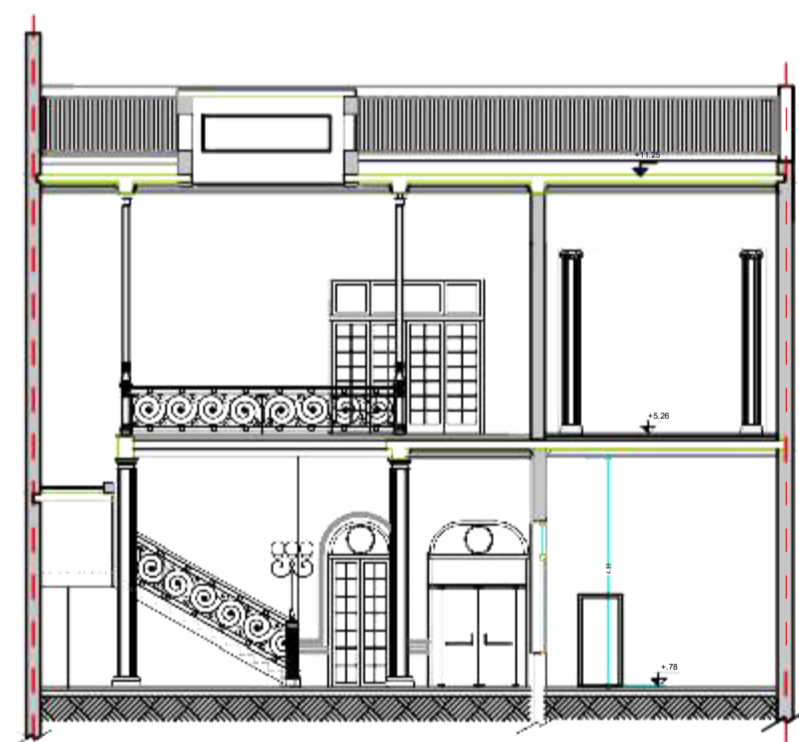
ANSES DIRECCION DE OBRAS E INFRAESTRUCTURA		PLANO N°
OBRA: ADECUACION FUNCIONAL UDAI SANTA FE		IS-02
PLANO: INSTALACION SANITARIA ESQUEMATICA - PLUVIALES - CORTES		OBRA: ESCALA:
PROYECTO: XXX	DIBUJO: XXX	ARCHIVO: DWG
FECHA: 14-05-2021	OBRA: ESCALA: 1:100	
TODAS LAS MEDIDAS SERAN VERIFICADAS EN OBRA POR EL CONTRATISTA PREVIO A SU EJECUCION		



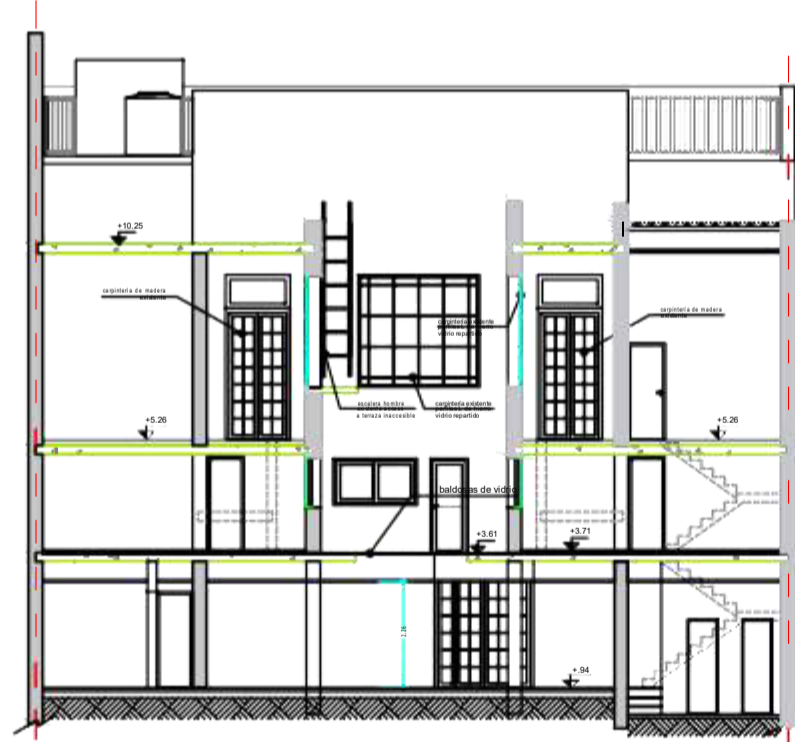




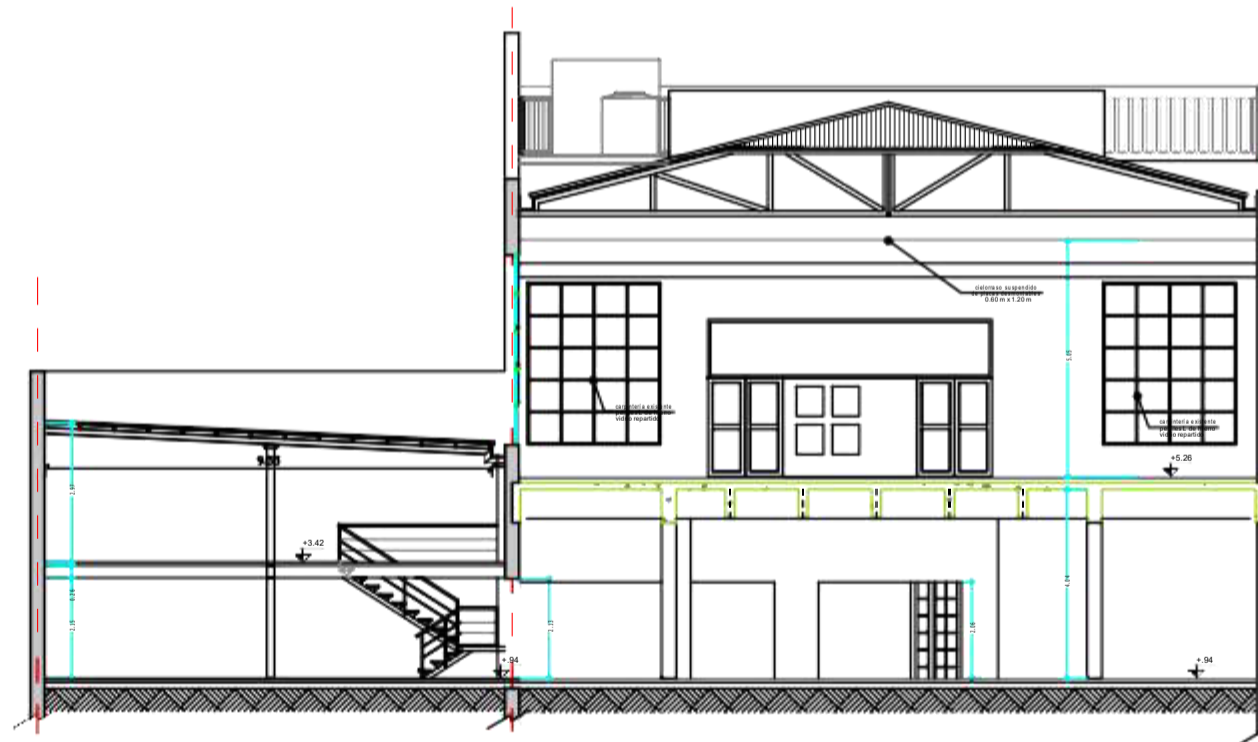
CORTE A - A



Corte B-B



Corte C-C



Corte D-D



FACHADA Calle San Martín

		DIRECCION DE OBRAS E INFRAESTRUCTURA		PLANO N°
OBRA: ADECUACION FUNCIONAL UDAI SANTA FE				SA-02
PLANO: SITUACION ACTUAL - CORTES Y FACHADA				ESCALA:
PROYECTO: XXX	DIBUJO: XXX	ARCHIVO: .DWG	FECHA: 14-05-2021	1:100
<small>TODAS LAS MEDIDAS SERAN VERIFICADAS EN OBRA POR EL CONTRATISTA PREVIO A SU EJECUCION</small>				

IF-2021-78328754-ANSES-DOEI#ANSES