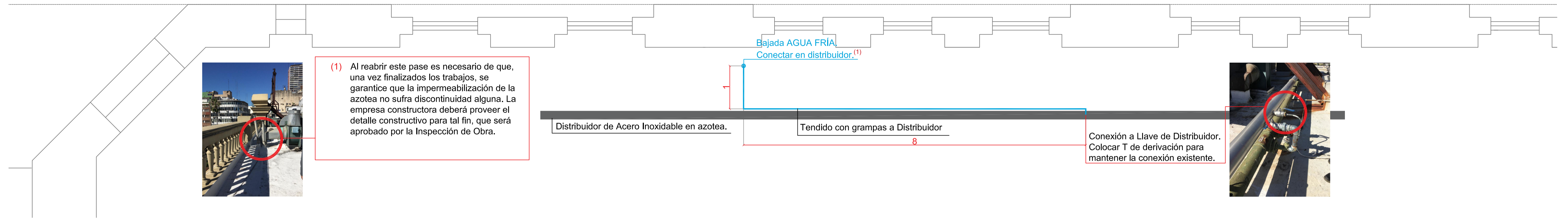
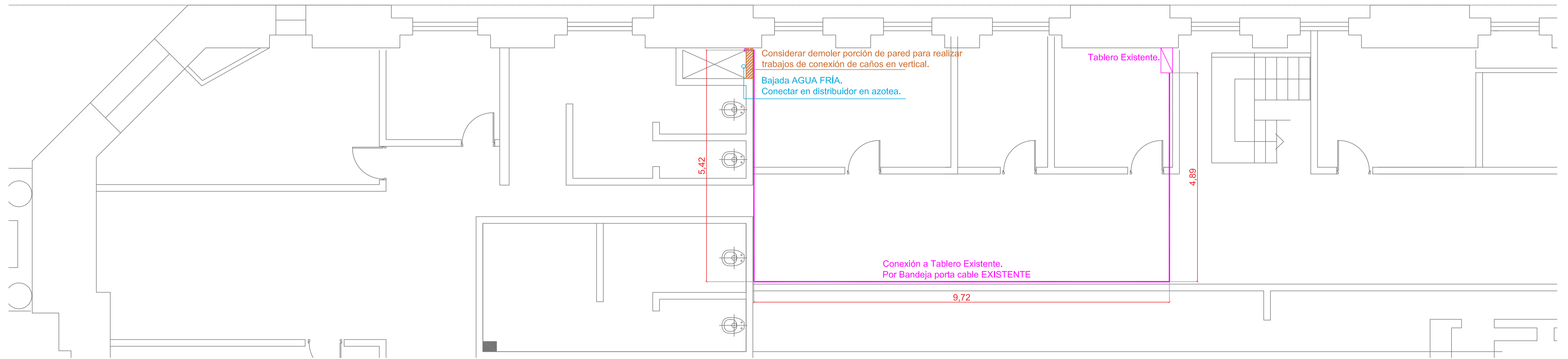


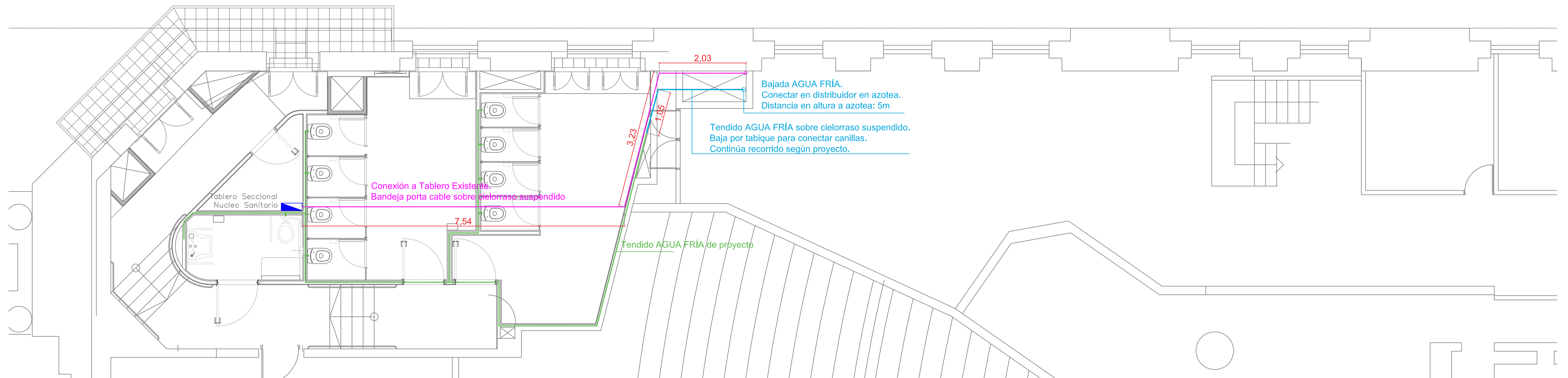
AZOTEA



3° PISO



2° PISO



PLANO NO APTO PARA CONSTRUCCION

EL PRESENTE PLANO ES INFORMATIVO. LA CONTRATISTA CONFECCIONARA LOS PLANOS DEFINITIVOS QUE DEBERAN SER APROBADOS POR LA INSPECCION DE OBRA. EL PLANO PRESENTADO POR LA CONTRATISTA ESTARA EN UN TODO DE ACUERDO CON LA NORMATIVA VIGENTE.

TOODS LAS MEDIDAS Y NIVELES SE VERIFICARAN EN OBRA POR EL CONTRATISTA. TODOS LOS DETALLES CONSTRUCTIVOS SERAN COORDINADOS Y COMPATIBILIZADOS EN OBRA.

REVISION	FECHA	DESCRIPCION

Obra: Nuevo Nucleo Sanitario - Centro Cultural Borges
 Plano: Consultas de visita a obra
 Fecha: 05/04/2022 | Escala: 1:50 | Revisó:
 Plano N°: --

DISEÑADO POR: [unreadable]