

PLANTA ARQUITECTONICA PROPUESTA PRIMER ALTO (NIVEL 100)
 - SE DEBERA VERIFICAR TODO LO AQUÍ INDICADO EN LA OBRA. ESCALA 1:75

LEYENDA

- PAREDES DE GYPSUM BOARD EXISTENTES A MANTENER SIN CAMBIOS.
- PAREDES DE GYPSUM BOARD NUEVAS A EDIFICAR (VER PLANTAS ARQUITECTONICAS).
- PAREDES DE BLOQUES EXISTENTES A MANTENER SIN CAMBIOS.
- PAREDES DE BLOQUES NUEVAS A EDIFICAR (VER PLANTAS ARQUITECTONICAS).
- PAREDES DE GYPSUM BOARD EXISTENTES A ELIMINAR (VER PLANTAS ARQUITECTONICAS).
- PAREDES DE BLOQUES EXISTENTES A DEMOLER (VER PLANTAS ARQUITECTONICAS).
- VENTANAS EXISTENTES A MANTENER (VER PLANTAS ARQUITECTONICAS).
- VENTANAS EXISTENTES A ELIMINAR (VER PLANTAS ARQUITECTONICAS).
- VENTANAS NUEVAS A INSTALAR (VER PLANTAS ARQUITECTONICAS).
- PUERTAS EXISTENTES A MANTENER (VER PLANTAS ARQUITECTONICAS).
- PUERTAS EXISTENTES A ELIMINAR (VER PLANTAS ARQUITECTONICAS).
- PUERTAS EXISTENTES A REUBICAR (VER PLANTAS ARQUITECTONICAS).
- PUERTAS EXISTENTES REUBICADAS (VER PLANTAS ARQUITECTONICAS).
- PUERTAS NUEVAS A INSTALAR (VER PLANTAS ARQUITECTONICAS).
- COLUMNAS EXISTENTES A MANTENER (VER PLANTAS ARQUITECTONICAS).
- COLUMNAS NUEVAS A EDIFICAR (VER PLANTAS ARQUITECTONICAS).

ADENDOS Y REVISIONES (00 MM.AR)

No.	FECHA	OBSERVACIONES

INSTRUMENTANTE LEGAL:
JOSÉ AROSTEGUIA RIVERO
C.E.C.R.A.

OFICIO DE PROCESO D.I.N.I.A. N° CONTRATO

MINISTERIO DE EDUCACIÓN
VICEMINISTERIO DE INFRAESTRUCTURA
DIRECCIÓN NACIONAL DE INGENIERÍA Y ARQUITECTURA

PROGRAMA: PLANOS CONCEPTUALES PARA MEJORAS A EDIFICIO 232 DE CIUDAD DEL SABER, PARA INSTALACIONES DE ACADÉMIA BILINGÜE PANAMÁ PARA EL FUTURO

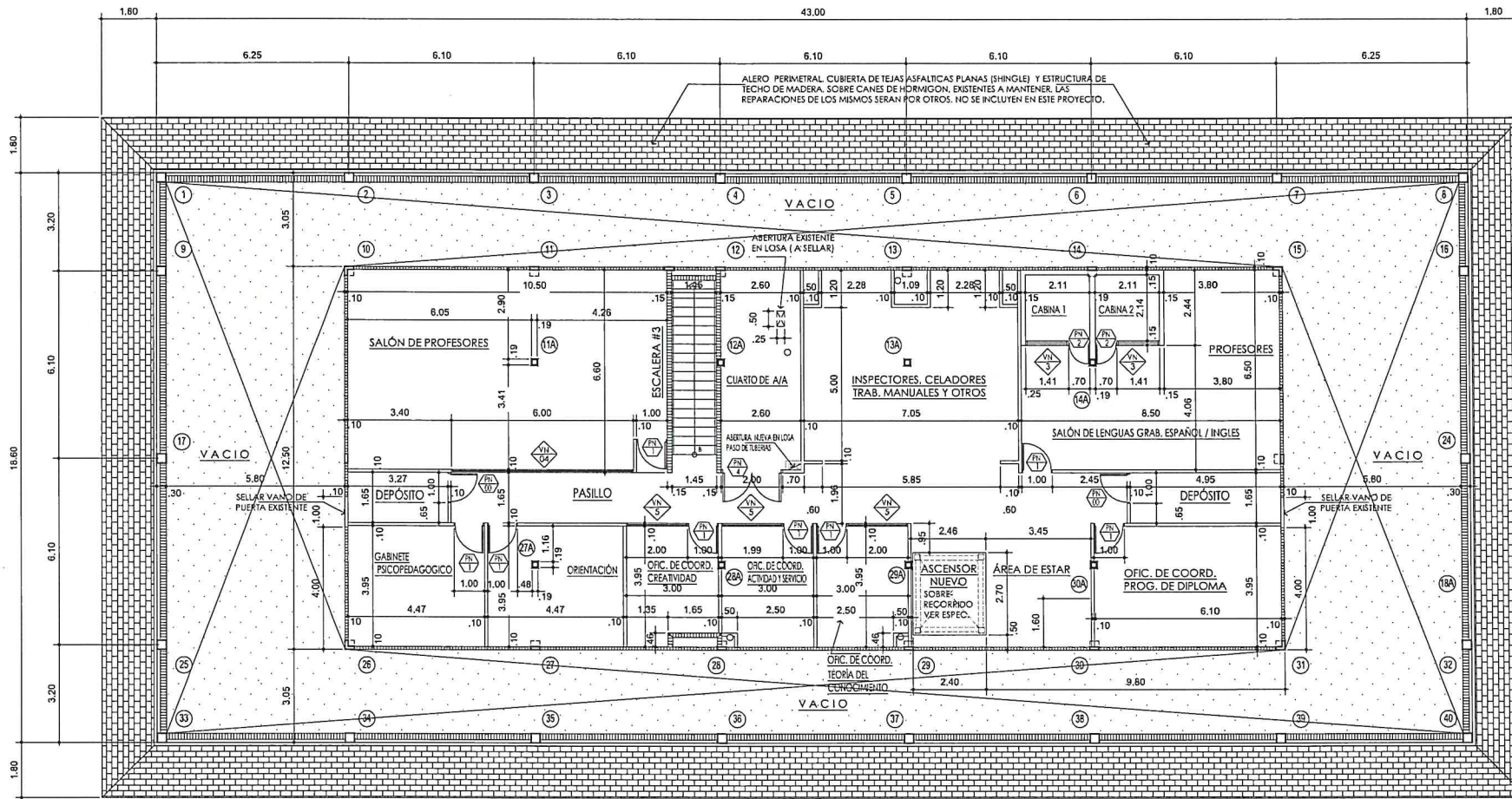
CONTEUDO: UMBRAL CONSTRUCCIÓN CENTRO DE ANCIEN, DISEÑO Y FOTOGRAFIA DE PANAMA

DIBUJANTE: DINA MEDUCA
AÑO: MARZO 2022
PLANO No: AR-07

DISEÑO ESTRUCTURAL: DISEÑO ELECTRICO: DISEÑO SANITARIO: DISEÑO MECANICO/ESTRUCLES

Aprobado: Inspeccion de obra y contr. MEXIJA

MINISTERIO DE EDUCACIÓN



PLANTA ARQUITECTONICA PROPUESTA DE ATICO (NIVEL 400)
 - SE DEBERA VERIFICAR TODO LO AQUI INDICADO EN LA OBRA. ESCALA 1:75

LEYENDA					
	- PAREDES DE GYPSUM BOARD EXISTENTES A MANTENER SIN CAMBIOS.		- VENTANAS EXISTENTES A MANTENER (VER PLANTAS ARQUITECTONICAS).		- PUERTAS EXISTENTES A MANTENER (VER PLANTAS ARQUITECTONICAS).
	- PAREDES DE BLOQUES EXISTENTES A MANTENER SIN CAMBIOS.		- VENTANAS EXISTENTES A ELIMINAR (VER PLANTAS ARQUITECTONICAS).		- PUERTAS EXISTENTES A ELIMINAR (VER PLANTAS ARQUITECTONICAS).
	- PAREDES DE GYPSUM BOARD EXISTENTES A ELIMINAR (VER PLANTAS ARQUITECTONICAS).		- VENTANAS NUEVAS A INSTALAR (VER PLANTAS ARQUITECTONICAS).		- PUERTAS EXISTENTES A RELOCAR (VER PLANTAS ARQUITECTONICAS).
	- PAREDES DE BLOQUES EXISTENTES A DEVOLVER (VER PLANTAS ARQUITECTONICAS).		- COLUMNAS EXISTENTES A MANTENER (VER PLANTAS ARQUITECTONICAS).		- PUERTAS EXISTENTES RELOCADAS (VER PLANTAS ARQUITECTONICAS).
	- PAREDES DE GYPSUM BOARD NUEVAS A EDIFICAR (VER PLANTAS ARQUITECTONICAS).		- COLUMNAS NUEVAS A EDIFICAR (VER PLANTAS ARQUITECTONICAS).		- PUERTAS NUEVAS A INSTALAR (VER PLANTAS ARQUITECTONICAS).
	- PAREDES DE BLOQUES NUEVAS A EDIFICAR (VER PLANTAS ARQUITECTONICAS).				

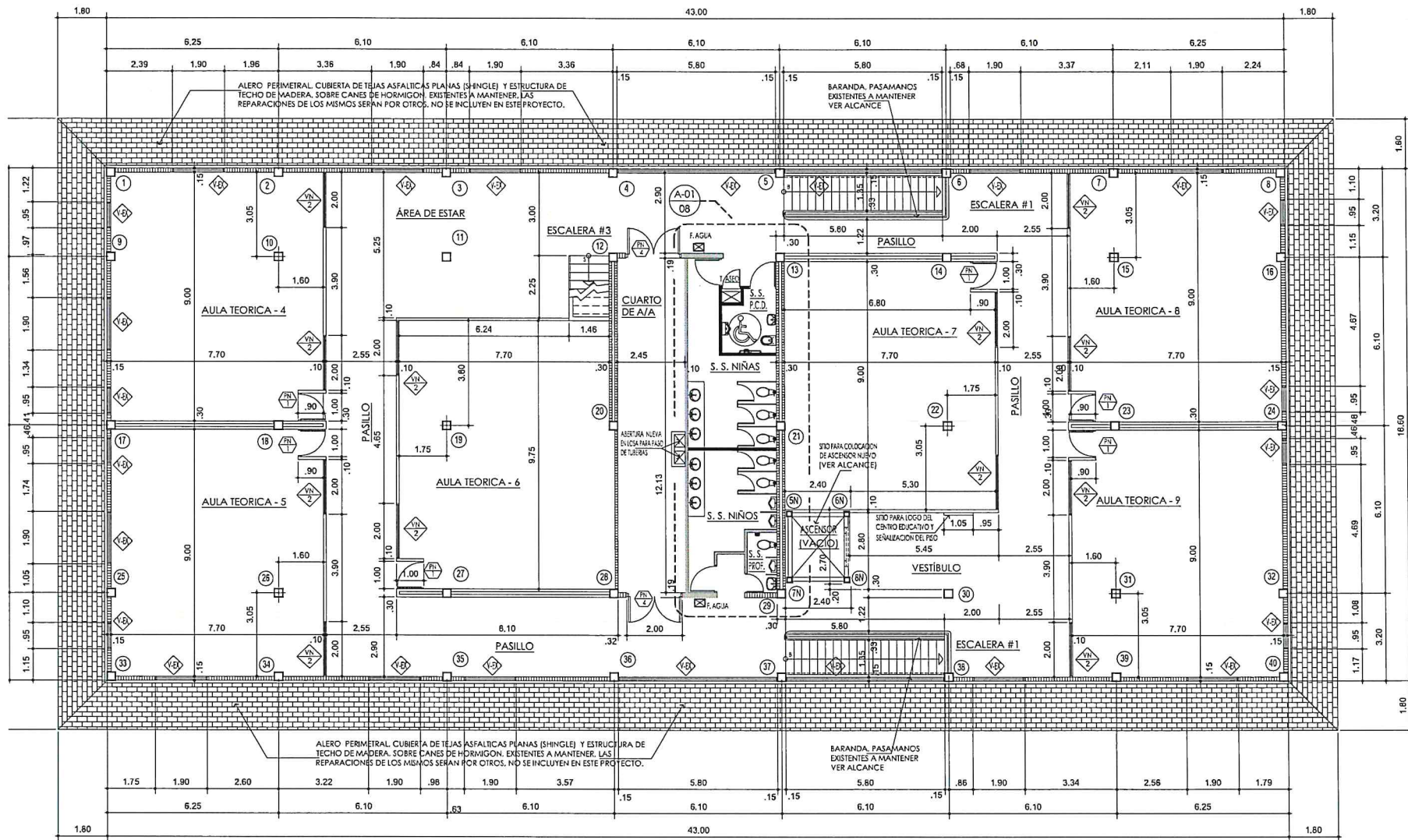
ADENDAS Y REVISIONES (SI M.L.A.R)		
No.	FECHA	OBSERVACIONES

CIUDAD DEL SABER

REPRESENTANTE LEGAL
 JOSÉ A. ROSSETTA ESPIN
 CENCLA

Nº UNIDAD DE PROCESO D.I.N.I.A.	Nº CONTRATO
DINA 2022	
DISÑO ARQ. SANTIAGO PEREDA	DISÑO ESTRUCTURAL
DISÑO ELECTRICO	DISÑO SANITARIO
DISÑO MECANICO/ESPECIALES	

MINISTERIO DE EDUCACIÓN	VICE-MINISTERIO DE INFRAESTRUCTURA
DIRECCIÓN NACIONAL DE INGENIERÍA Y ARQUITECTURA	PROGRAMA: PLANOS CONCEPTUALES PARA MEJORAS A EDIFICIO 232 DE CIUDAD DEL SABER.
UBICACIÓN: CALLE ANTONIO BLANCO #1 CALLE 13 DE ANCON, DISTRITO Y PROVINCIA DE PANAMÁ	PROYECTO: MEJORAS DE OBRAS Y CONSTR. MEJORAS
MINISTERIO DE EDUCACIÓN	HOJA Nº: 10 DE 17
	PLANO Nº: AR-10
	FECHA: MAYO 2022
	CONTEUDO: DISEÑO DE OBRAS



PLANTA ARQUITECTONICA PROPUESTA TERCER ALTO (NIVEL 300)
 - SE DEBERA VERIFICAR TODO LO AQUI INDICADO EN LA OBRA. ESCALA 1:75

LEYENDA			
	- PAREDES DE GYPSUM BOARD EXISTENTES A MANTENER SIN CAMBIOS.		- VENTANAS EXISTENTES A MANTENER (VER PLANTAS ARQUITECTONICAS).
	- PAREDES DE BLOQUES EXISTENTES A MANTENER SIN CAMBIOS.		- VENTANAS EXISTENTES A ELIMINAR (VER PLANTAS ARQUITECTONICAS).
	- PAREDES DE GYPSUM BOARD EXISTENTES A ELIMINAR (VER PLANTAS ARQUITECTONICAS).		- VENTANAS NUEVAS A INSTALAR (VER PLANTAS ARQUITECTONICAS).
	- PAREDES DE BLOQUES EXISTENTES A DEMOLER (VER PLANTAS ARQUITECTONICAS).		- COLUMNAS EXISTENTES A MANTENER (VER PLANTAS ARQUITECTONICAS).
	- PAREDES DE GYPSUM BOARD NUEVAS A EDIFICAR (VER PLANTAS ARQUITECTONICAS).		- COLUMNAS NUEVAS A EDIFICAR (VER PLANTAS ARQUITECTONICAS).
	- PAREDES DE BLOQUES NUEVAS A EDIFICAR (VER PLANTAS ARQUITECTONICAS).		- PUERTAS EXISTENTES A MANTENER (VER PLANTAS ARQUITECTONICAS).
			- PUERTAS EXISTENTES A ELIMINAR (VER PLANTAS ARQUITECTONICAS).
			- PUERTAS EXISTENTES A REUBICAR (VER PLANTAS ARQUITECTONICAS).
			- PUERTAS EXISTENTES REUBICADAS (VER PLANTAS ARQUITECTONICAS).
			- PUERTAS NUEVAS A INSTALAR (VER PLANTAS ARQUITECTONICAS).

ADENDOS Y REVISIONES (D.O.M.M.A.S)		
No.	FECHA	OBSERVACIONES

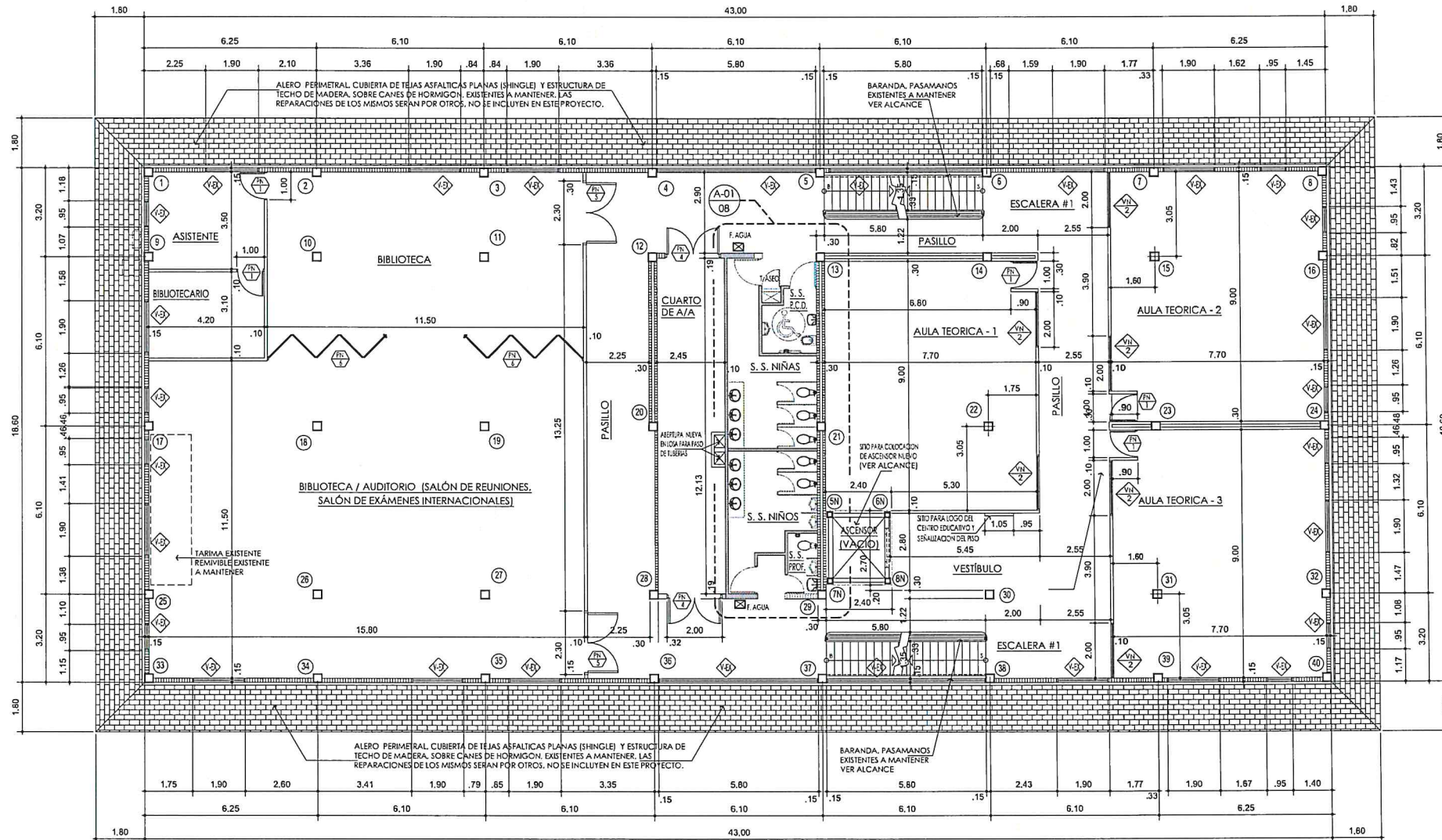
INTEGRANTE LEGAL
 JOSE APOSTOLINA ROMAN
 Cedula:

Nº ONCO DE PROCESO D.I.M.I.A. Nº CONTRATO

DINIA 2022

DISERIO ARQ. SANTIAGO POVEDA
 DISERIO ESTRUCTURAL
 DISERIO ELECTRICOS
 DISERIO SANTIAGO
 DISERIO MECANICO/ESPECIALISTAS

<p>MINISTERIO DE EDUCACION VICEMINISTERIO DE INFRAESTRUCTURA DIRECCION NACIONAL DE INGENIERIA Y ARQUITECTURA</p> <p>PLANOS CONCEPTUALES PARA MEJORAS A EDIFICIO 232 DE CIUDAD DEL SABER, PARA EL PLAN DE ACCION DE ACABAMIENTOS DEL CENTRO EDUCATIVO PANAMA PARA EL FUTURO UBICADO EN EL CANTON, DISTRITO Y PROVINCIA DE PANAMA</p>	<p>APROBADO: [Signature] INGENIERO DE OBRAS Y CONTR. CIVIL</p> <p>MEMORANDO DE EDUCACION</p> <p>HOJA No. 09 DE 17 AR-09</p>
--	---



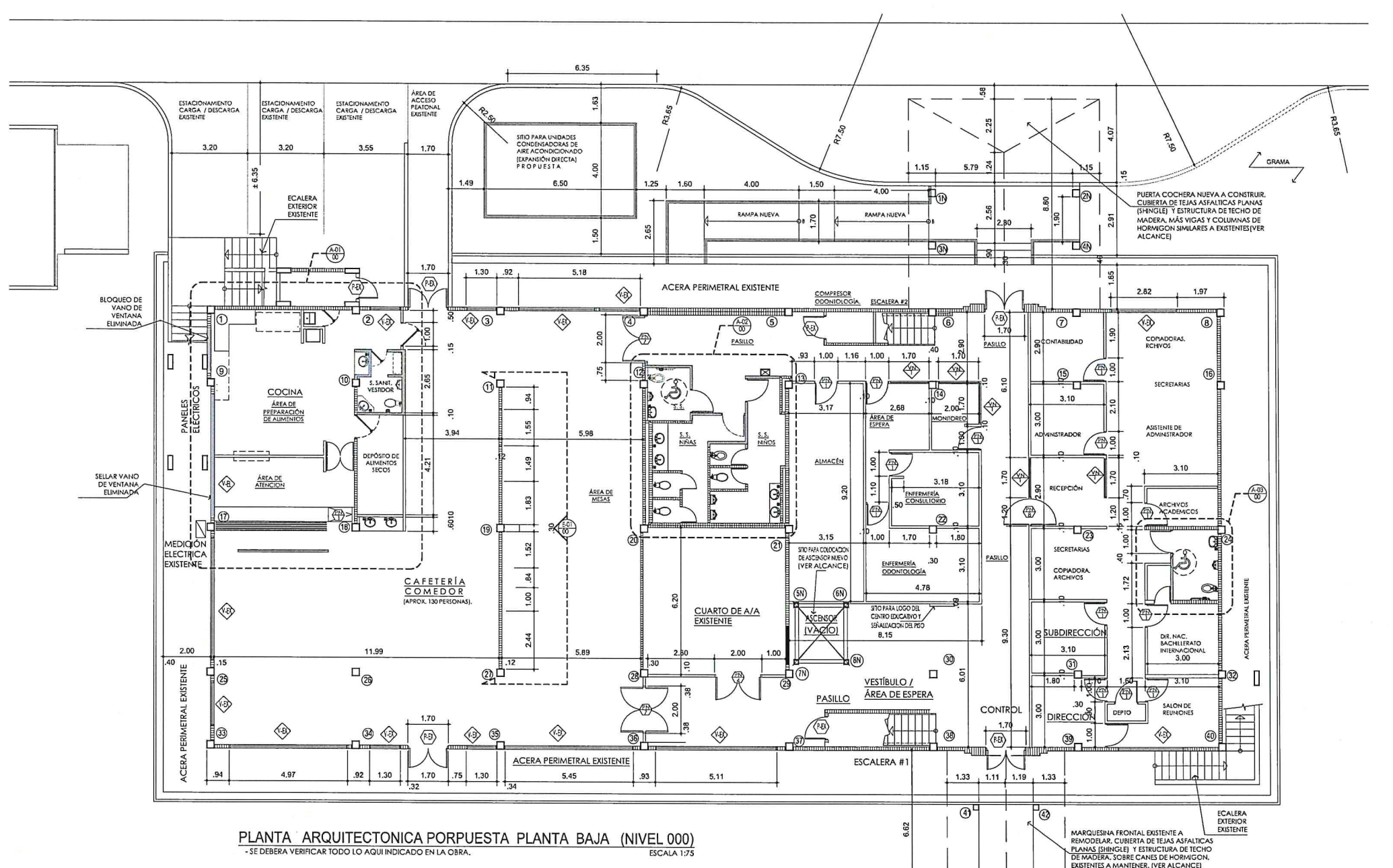
PLANTA ARQUITECTONICA PROPUESTA SEGUNDO ALTO (NIVEL 200)

- SE DEBERA VERIFICAR TODO LO AQUI INDICADO EN LA OBRA. ESCALA 1:75

LEYENDA					
	- PAREDES DE GYPSUM BOARD EXISTENTES A MANTENER SIN CAMBIOS.		- VENTANAS EXISTENTES A MANTENER (VER PLANTAS ARQUITECTONICAS).		- PUERTAS EXISTENTES A MANTENER (VER PLANTAS ARQUITECTONICAS).
	- PAREDES DE BLOQUES EXISTENTES A MANTENER SIN CAMBIOS.		- VENTANAS EXISTENTES A ELIMINAR (VER PLANTAS ARQUITECTONICAS).		- PUERTAS EXISTENTES A ELIMINAR (VER PLANTAS ARQUITECTONICAS).
	- PAREDES DE GYPSUM BOARD EXISTENTES A DEMOLER (VER PLANTAS ARQUITECTONICAS).		- VENTANAS NUEVAS A INSTALAR (VER PLANTAS ARQUITECTONICAS).		- PUERTAS EXISTENTES A REUBICAR (VER PLANTAS ARQUITECTONICAS).
	- PAREDES DE BLOQUES EXISTENTES A DEMOLER (VER PLANTAS ARQUITECTONICAS).		- COLUMNAS EXISTENTES A MANTENER (VER PLANTAS ARQUITECTONICAS).		- PUERTAS EXISTENTES REUBICADAS (VER PLANTAS ARQUITECTONICAS).
	- PAREDES DE GYPSUM BOARD NUEVAS A EDIFICAR (VER PLANTAS ARQUITECTONICAS).		- COLUMNAS NUEVAS A EDIFICAR (VER PLANTAS ARQUITECTONICAS).		- PUERTAS NUEVAS A INSTALAR (VER PLANTAS ARQUITECTONICAS).
	- PAREDES DE BLOQUES NUEVAS A EDIFICAR (VER PLANTAS ARQUITECTONICAS).				

ADENDAS Y REVISIONES (D.D.M.M.A.R)	
No.	FECHA OBSERVACIONES

REPRESENTANTE LEGAL: JORGE ASSUNÇÃO ROMÁN C.O.L.N.	
Nº ÚNICO DE PROCESO D.I.M.J.A.	Nº CONTRATO
DINA 2022	
DISEÑO ARQ. SANTIAGO TORRES	
DISEÑO ESTRUCTURAL:	
DISEÑO ELÉCTRICO:	
DISEÑO SANITARIO:	
DISEÑO MECÁNICO/REFRIGERACIÓN:	
VICEMINISTERIO DE INFRAESTRUCTURA Y ARQUITECTURA	
DIRECCIÓN NACIONAL DE INGENIERÍA Y ARQUITECTURA	
PLANOS CONCEPTUALES PARA MEJORAS A EDIFICIO 200 DE CIUDAD DEL SABER, AV. CIUDAD DEL SABER, PANAMA, PANAMA	
PANAMÁ PARA EL FUTURO	
UNIDAD OPERATIVA DE INGENIERÍA Y ARQUITECTURA DEL MINISTERIO DE EDUCACIÓN, DEPARTAMENTO DE INGENIERÍA Y ARQUITECTURA DE PANAMA	
APROBADO:	
DIRECCIÓN DE OBRAS Y CONTR. MATERIALES	
MINISTERIO DE EDUCACIÓN	
PROGRAMA:	HOJA No. 00 DE 17
CONTENIDO:	MARZO 2022
DISEÑO ARQUITECTÓNICO	PLAN No. AR-00



PLANTA ARQUITECTONICA PROPUESTA PLANTA BAJA (NIVEL 000)
 - SE DEBERA VERIFICAR TODO LO AQUÍ INDICADO EN LA OBRA. ESCALA 1:75

LEYENDA

- PAREDES DE GYPSUM BOARD EXISTENTES A MANTENER SIN CAMBIOS.	- PAREDES DE GYPSUM BOARD NUEVAS A EDIFICAR (VER PLANTAS ARQUITECTONICAS).	- VENTANAS EXISTENTES A MANTENER (VER PLANTAS ARQUITECTONICAS).	- PUERTAS EXISTENTES A MANTENER (VER PLANTAS ARQUITECTONICAS).	- PUERTAS EXISTENTES REUBICADAS (VER PLANTAS ARQUITECTONICAS).
- PAREDES DE BLOQUES EXISTENTES A MANTENER SIN CAMBIOS.	- PAREDES DE BLOQUES NUEVAS A EDIFICAR (VER PLANTAS ARQUITECTONICAS).	- VENTANAS EXISTENTES A ELIMINAR (VER PLANTAS ARQUITECTONICAS).	- PUERTAS EXISTENTES A ELIMINAR (VER PLANTAS ARQUITECTONICAS).	- PUERTAS NUEVAS A INSTALAR (VER PLANTAS ARQUITECTONICAS).
- PAREDES DE GYPSUM BOARD EXISTENTES A ELIMINAR (VER PLANTAS ARQUITECTONICAS).	- COLUMNAS EXISTENTES A MANTENER (VER PLANTAS ARQUITECTONICAS).	- VENTANAS NUEVAS A INSTALAR (VER PLANTAS ARQUITECTONICAS).	- PUERTAS EXISTENTES A REUBICAR (VER PLANTAS ARQUITECTONICAS).	
- PAREDES DE BLOQUES EXISTENTES A DEMOLER (VER PLANTAS ARQUITECTONICAS).	#N symbol"/> - COLUMNAS NUEVAS A EDIFICAR (VER PLANTAS ARQUITECTONICAS).			

ADENTADAS Y REVISIONES (D.M.M.A.S)

No.	FECHA	OBJETIVACIONES

Ciudad del Saber

REPRESENTANTE LEGAL:
JORGE ALBERTO BRYAN GONZALEZ

Nº UNICO DE PROCESO D.I.N.I.A. Nº CONTRATO

MINISTERIO DE EDUCACIÓN
DINA 2022

DISEÑO DE PLANTA BAJA PROYECTADA	DISEÑO ELECTRICO	DISEÑO MECANICO/ESTRUCTURAS
DISEÑO DE PLANTA BAJA PROYECTADA	DISEÑO ELECTRICO	DISEÑO MECANICO/ESTRUCTURAS
DISEÑO DE PLANTA BAJA PROYECTADA	DISEÑO ELECTRICO	DISEÑO MECANICO/ESTRUCTURAS

PROGRAMA: CONSTRUCCION DE PLANTA BAJA PROYECTADA

DIRECCION: MINISTERIO DE EDUCACION

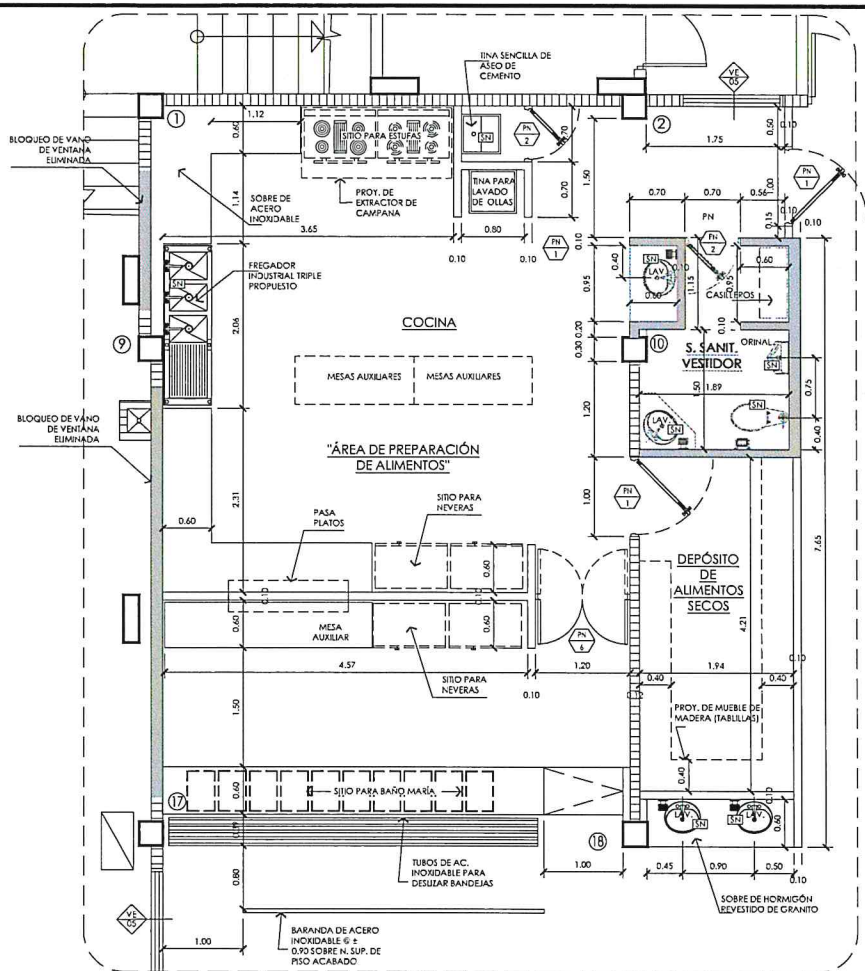
DISEÑO: ACADÉMIA BILINGÜE PANAMÁ PARA EL FUTURO

UNIDAD EN CARA DEL SABER, CLAYTON CORREDBUENO DE ANCON, DISTRITO Y PROVINCIA DE PANAMA

FECHA: MARZO 2022

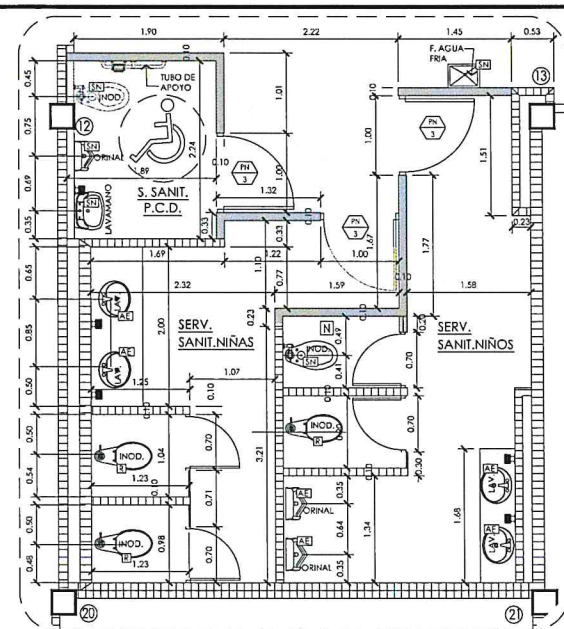
HOJA: No. 06 DE 17

PLANO: No. 06-06



PLANTA DE AMPLIACIÓN PROPUESTA DE COCINA - S. SANIT. VESTIDOR - DEPÓSITO DE ALIMENTOS
ESCALA 1:33 1/3
PLANTA BAJA (NIVEL000)

IMPORTANTE:
TODAS LAS SALIDAS DE ARTEFACTOS EN ESTE NIVEL SON NUEVAS A EDIFICAR (LAVAMANOS INODOROS, ORINALES, SUMIDEROS, ETC.).
TODAS LAS ÁREAS HÚMEDAS DONDE HAY POSIBLE RIESGO DE INUNDACIÓN POR DAÑOS DE ARTEFACTOS DEBERÁN LLEVAR SUMIDEROS DE PISO CON PARRILLAS ANTI CUCARACHAS PARA LA COCINA.



PLANTA DE AMPLIACIÓN PROPUESTA DE SERVICIOS SANITARIOS DE NIÑOS Y NIÑAS
ESCALA 1:33 1/3
PLANTA BAJA - (NIVEL 000)

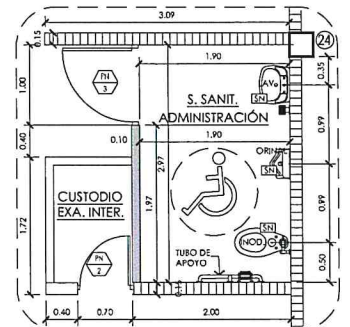
IMPORTANTE:
TODAS LAS SALIDAS DE ARTEFACTOS EN ESTE NIVEL SON NUEVAS A EDIFICAR (LAVAMANOS INODOROS, ORINALES, SUMIDEROS, ETC.).
TODAS LAS ÁREAS HÚMEDAS DONDE HAY POSIBLE RIESGO DE INUNDACIÓN POR DAÑOS DE ARTEFACTOS DEBERÁN LLEVAR SUMIDEROS DE PISO CON PARRILLAS ANTI CUCARACHAS PARA LA COCINA.

LEYENDA

	- PAREDES DE GYPSUM BOARD EXISTENTES A MANTENER SIN CAMBIOS.		- VENTANAS EXISTENTES A MANTENER (VER PLANTAS ARQUITECTONICAS).		- PUERTAS EXISTENTES A MANTENER (VER PLANTAS ARQUITECTONICAS).
	- PAREDES DE BLOQUES EXISTENTES A MANTENER SIN CAMBIOS.		- VENTANAS EXISTENTES A ELIMINAR (VER PLANTAS ARQUITECTONICAS).		- PUERTAS EXISTENTES A ELIMINAR (VER PLANTAS ARQUITECTONICAS).
	- PAREDES DE GYPSUM BOARD EXISTENTES A ELIMINAR (VER PLANTAS ARQUITECTONICAS).		- VENTANAS NUEVAS A INSTALAR (VER PLANTAS ARQUITECTONICAS).		- PUERTAS EXISTENTES REUBICAR (VER PLANTAS ARQUITECTONICAS).
	- PAREDES DE BLOQUES EXISTENTES A ELIMINAR (VER PLANTAS ARQUITECTONICAS).		- COLUMNAS EXISTENTES A MANTENER (VER PLANTAS ARQUITECTONICAS).		- PUERTAS EXISTENTES REUBICADAS (VER PLANTAS ARQUITECTONICAS).
	- PAREDES DE GYPSUM BOARD NUEVAS A EDIFICAR (VER PLANTAS ARQUITECTONICAS).		- COLUMNAS EXISTENTES A MANTENER (VER PLANTAS ARQUITECTONICAS).		- PUERTAS NUEVAS A INSTALAR (VER PLANTAS ARQUITECTONICAS).
	- PAREDES DE BLOQUES NUEVAS A EDIFICAR (VER PLANTAS ARQUITECTONICAS).		- COLUMNAS NUEVAS A EDIFICAR (VER PLANTAS ARQUITECTONICAS).		

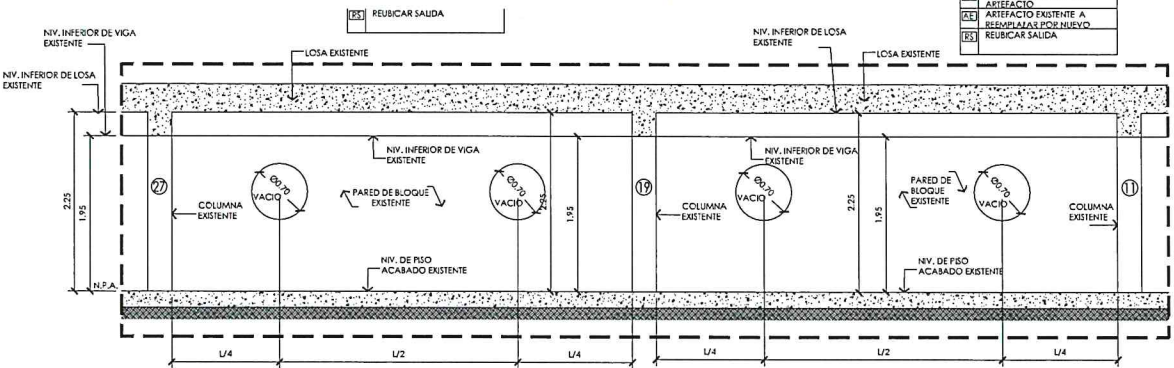
LEYENDA SANITARIOS

	INODORO REEMPLAZADO POR ELIMINADO NUEVO
	SALIDA NUEVA PARA ARTEFACTO A INSTALAR
	REUBICAR PARA SALIDA PARA ARTEFACTO
	ARTEFACTO EXISTENTE A REEMPLAZAR POR NUEVO
	REUBICAR SALIDA

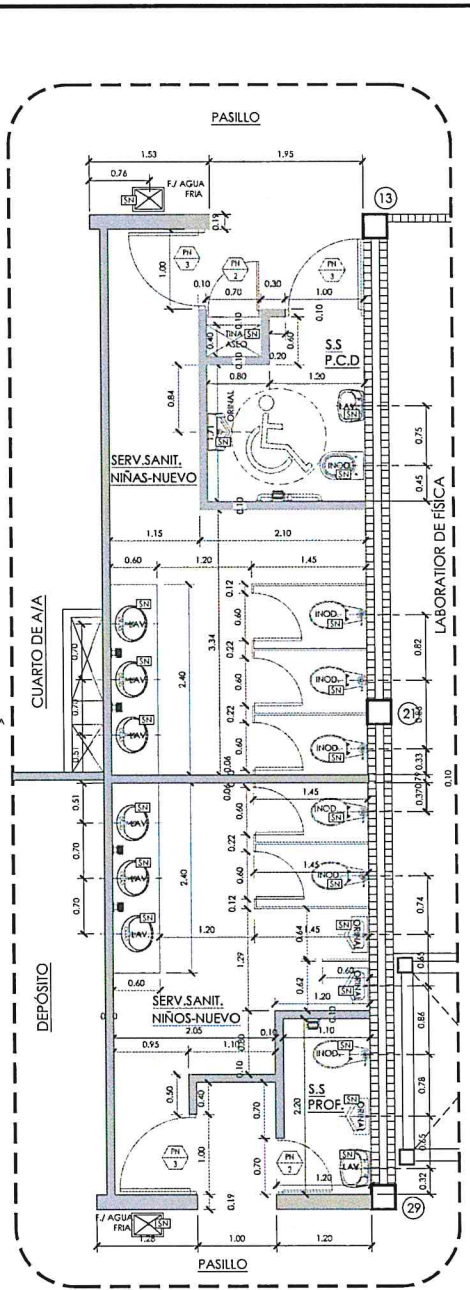


PLANTA DE AMPLIACIÓN PROPUESTA DE SERV. SANIT. DE OFICINAS ADMINISTRATIVAS
ESCALA 1:33 1/3
PLANTA BAJA - (NIVEL 000)

IMPORTANTE:
TODAS LAS SALIDAS DE ARTEFACTOS EN ESTE NIVEL SON NUEVAS A EDIFICAR (LAVAMANOS INODOROS, ORINALES, SUMIDEROS, ETC.).
TODAS LAS ÁREAS HÚMEDAS DONDE HAY POSIBLE RIESGO DE INUNDACIÓN POR DAÑOS DE ARTEFACTOS DEBERÁN LLEVAR SUMIDEROS DE PISO CON PARRILLAS ANTI CUCARACHAS PARA LA COCINA.



ELEVACIÓN DE PARED DE DIVISIÓN EN ÁREA DE COMEDOR
ESCALA 1:33 1/3
PLANTA BAJA - EDIFICIO Nº232

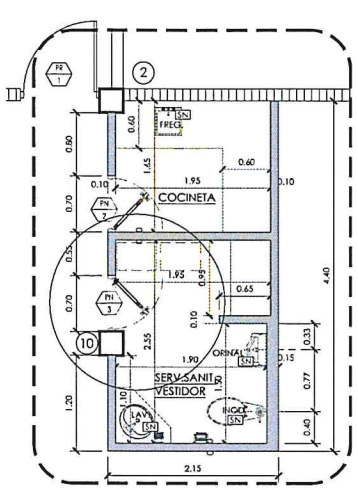


PLANTA DE AMPLIACIÓN PROPUESTA DE SERVICIO SANITARIO PRIMER ALTO (NIVEL 100)
ESCALA 1:33 1/3
(S.S. P.C.P. - S.S. NIÑOS Y NIÑAS)

IMPORTANTE:
TODAS LAS SALIDAS DE ARTEFACTOS EN ESTE NIVEL SON NUEVAS A EDIFICAR (LAVAMANOS INODOROS, ORINALES, SUMIDEROS, ETC.).
TODAS LAS ÁREAS HÚMEDAS DONDE HAY POSIBLE RIESGO DE INUNDACIÓN POR DAÑOS DE ARTEFACTOS DEBERÁN LLEVAR SUMIDEROS DE PISO CON PARRILLAS.

ADENDOS Y REVISIONES (DD.MMAA)		
Nº	FECHA	OBSERVACIONES

Ciudad del Saber	
REPRESENTANTE LEGAL JORGE ARGENTIERI ROMAN C.E.S.U.A.	
Nº UNICO DE PROCESO D.I.M.I.L.A.	Nº CONTRATO
MINISTERIO DE EDUCACION	DINA 2022
VICEMINISTERIO DE INFRAESTRUCTURA Y ARQUITECTURA	DISEÑO DE PLANOS CONCEPTUALES PARA MEJORIAS A EDIFICIO 232 DE CIUDAD DEL SABER.
DISEÑO ESTRUCTURAL: JORGE ARGENTIERI ROMAN	DISEÑO ELECTRICO: JORGE ARGENTIERI ROMAN
DISEÑO MECANICO/ESTRUCTURAS: JORGE ARGENTIERI ROMAN	DISEÑO SANITARIO: JORGE ARGENTIERI ROMAN
PROYECTO DE INGENIERIA Y ARQUITECTURA	ACADEMIA BILINGUE PANAMA PARA EL FUTURO
UBICACION: CIUDAD DEL SABER, ZONA CORREOBANDO DE ACCION, DISTRITO Y PROTECTOR DE PANAMA	PROYECTO DE INGENIERIA Y ARQUITECTURA
PROGRAMA: MEDUCA	FECHA: MARZO 2022
CONTENIDO: PLANO No. 11 DE 17	BOJA No. 11 DE 17



PLANTA DE AMPLIACIÓN PROPUESTA DE SERVICIO SANITARIO Y COCINETA
ESCALA 1:33 1/3

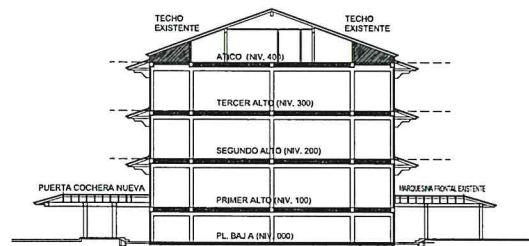
PRIMER ALTO (NIVEL 100)
D.N.I. - MEDUCA

IMPORTANTE:

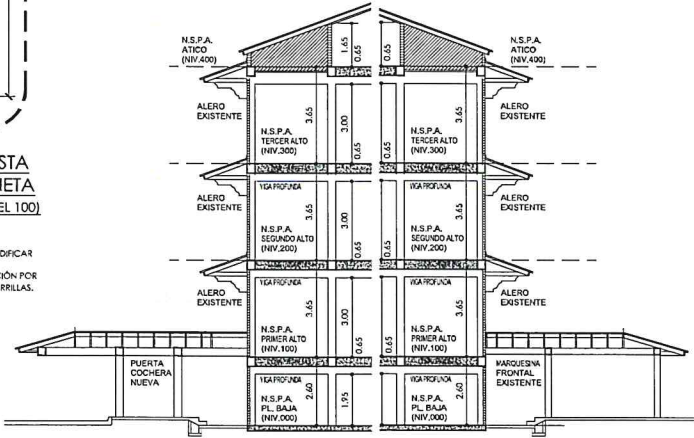
- TODAS LAS SALIDAS DE DE ARTEFACTOS EN ESTE NIVEL SON NUEVAS A EDIFICAR (LAVAMANOS, INODOROS, ORINALES, SUMIDOROS, ETC.)
- TODAS LAS ÁREAS HÚMEDAS DONDE HAY POSIBLE RIESGO DE INUNDACIÓN POR DAÑOS DE ARTEFACTOS DEBERÁN LLEVAR SUMIDOROS DE PISO CON PARRILLAS.

LEYENDA SANITARIOS

IN	INODORO REEMPLAZADO POR FLUXOMETRO NUEVO
SN	SALIDA NUEVA PARA ARTIFICIO A INSTALAR
RS	REUBICAR SALIDA PARA ARTIFICIO
AT	ARTIFICIO EXISTENTE A REUBICAR POR NUEVO
RS	REUBICAR SALIDA



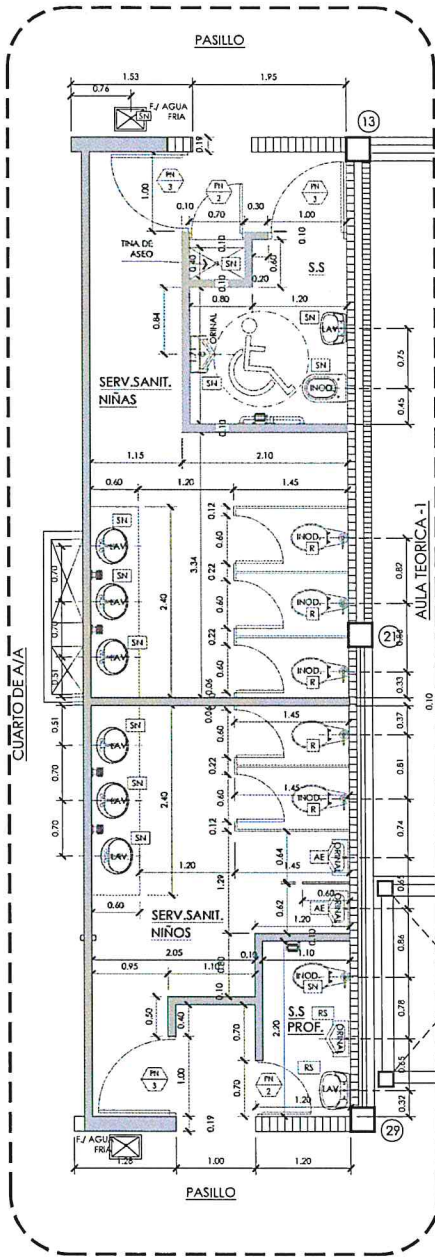
SECCION TRANSVERSAL ESQUEMATICA
ESCALA 1:200



SECCION TRANSVERSAL PARCIAL
ESCALA 1:100

NIVEL	TIPO	DIMENSIONES ANCHO POR ALTO (m)	ANTEPECHO (m)	CANTIDAD	OBSERVACION
PLANTA BAJA NIVEL 000	VA. 1	1.70 x 2.20	—	5	VIDRIO FIJO, MARCO DE ALUMINIO NATURAL ANODIZADO MÁS VIDRIO CLARO DE 1/2" ESPESOR
PRIMER ALTO NIVEL 100	VA. 2	2.00 x 0.50	2.10	4	TIPO TOLDA, MARCO DE ALUMINIO NATURAL ANODIZADO MÁS VIDRIO CLARO DE 1/2" ESPESOR
SEGUNDO ALTO NIVEL 200	VA. 3	2.00 x 0.50	2.10	6	TIPO TOLDA, MARCO DE ALUMINIO NATURAL ANODIZADO MÁS VIDRIO CLARO DE 1/2" ESPESOR
TERCER ALTO NIVEL 300	VA. 4	2.00 x 0.50	2.10	12	TIPO TOLDA, MARCO DE ALUMINIO NATURAL ANODIZADO MÁS VIDRIO CLARO DE 1/2" ESPESOR
ÁTICO NIVEL 400	VA. 5	1.40 x 0.90	1.20	2	VIDRIO FIJO DOBLE AMBOS LADOS ANTI RUIDOS, MARCO DE ALUMINIO NATURAL ANODIZADO MÁS VIDRIO CLARO DE 1/2" ESPESOR
	VA. 6	6.00 x 0.50	2.10	1	TIPO TOLDA, MARCO DE ALUMINIO NATURAL ANODIZADO MÁS VIDRIO CLARO DE 1/2" ESPESOR
	VA. 7	2.00 x 2.10	—	3	VIDRIO FIJO, MARCO DE ALUMINIO NATURAL ANODIZADO MÁS VIDRIO CLARO DE 1/2" ESPESOR

IMPORTANTE: TODAS LAS VENTANAS EXISTENTES A MANTENER SON DE TIPO GUILLOTINA CON MARCO DE ALUMINIO NATURAL ANODIZADO MÁS VIDRIO FIJO CLAROS. EL CONTRAISTA DEBERÁ REEMPLAZAR Y GARANTIZAR EL PERFECTO FUNCIONAMIENTO DE C/U DE ELLOS



PLANTA DE AMPLIACIÓN PROPUESTA DE S. SANIT. SEGUNDO Y TERCER ALTO. (NIVEL 200-300)
ESCALA 1:33 1/3

IMPORTANTE:

- TODAS LAS SALIDAS DE DE ARTEFACTOS EN ESTE NIVEL SON NUEVAS A EDIFICAR (LAVAMANOS, INODOROS, ORINALES, SUMIDOROS, ETC.)
- TODAS LAS ÁREAS HÚMEDAS DONDE HAY POSIBLE RIESGO DE INUNDACIÓN POR DAÑOS DE ARTEFACTOS DEBERÁN LLEVAR SUMIDOROS DE PISO CON PARRILLAS ANTI CUCARACHAS PARA LA COCINA.

NIVEL	AMBIENTE	Nº	DIMENSIÓN N (m)	OBSERVACIÓN	CANTIDAD
PLANTA BAJA (NIV. 000)	DIRECCION-S. REUNION SUB-DIRECCION D.N.I. LANCHELLER SECRETARIAS APCH. ACADÉMICOS ADMINISTRADOR CONTABILIDAD MONITORIO ENFERMERA, S. ESPERA, ODONTOLOGIA ALMACEN SERV.SANIT. PARTIO SERV.SANIT. NIÑOS/NIÑAS DEP. ALIMENTOS SECOS	PN 1	1.00 x 2.20	LÁMINA DE ACERO GALVANIZADA, RF-60 DOBLE LLAVE CON MANJIA ANTIENGANCHE, MIRILLA DE VIDIO LAMINADO DE 1/2" DE 0.20 X 0.40m. Y TRES (3) BISAGRAS DE CIERRE SEMI-AUTOMÁTICO COLOR SEGÚN PUEGO Y GIRO SEGÚN PLANO	13
	SERV. SANIT. VESTIDOR ASEO (COCINETA)	PN 2	0.70 x 2.20	L.G., RF-40 D. LLAVE + POMO DE PASO, Y TRES (3) BISAGRAS DE CIERRE SEMI-AUTOMÁTICO COLOR SEGÚN PUEGO Y GIRO SEGÚN PLANO	3
	SERV.SANIT. NIÑOS SERV.SANIT. NIÑAS	PN 3	1.00 x 2.20	L.G., RF-40 D. LLAVE + POMO DE PASO Y TRES (3) BISAGRAS DE CIERRE SEMI-AUTOMÁTICO COLOR SEGÚN PUEGO Y GIRO SEGÚN PLANO	4
	CUARTO AIRE ACONDICIONADO	PN 4	2.00 x 2.20	L.G., RF-40 D. LLAVE Y TRES (3) BISAGRAS DE CIERRE SEMI-AUTOMÁTICO COLOR SEGÚN PUEGO Y GIRO SEGÚN PLANO	1
	COCINA	PN 5	1.20 x 2.20	DOBLE ACCIÓN Y DOBLE HOJA DE L.G. + REVID. DE AC. INOXIDABLE #1 20m. DE ALTURA RN AMB. CARAS. RF-40 D. LLAVE + BARRA DE PÁNICO DE PASO, MIRILLA DE VIDIO LAMINADO DE 1/2" DE 0.20 X 0.40m. Y TRES (3) BISAGRAS DE CIERRE SEMI-AUTOMÁTICO COLOR SEGÚN PUEGO Y GIRO SEGÚN PLANO	1
	CATERERA / COFIDOR	PN 6	2.00 x 2.00	DOBLE ACCIÓN Y HOJA DE L.G. + REVID. DE AC. INOXIDABLE #1 20m. DE ALTURA RN AMB. CARAS. RF-40 D. LLAVE + BARRA DE PÁNICO DE PASO, MIRILLA DE VIDIO LAMINADO DE 1/2" DE 0.20 X 0.40m. Y TRES (3) BISAGRAS DE CIERRE SEMI-AUTOMÁTICO COLOR SEGÚN PUEGO Y GIRO SEGÚN PLANO	2
PRIMER ALTO (NIVEL 100)	RECEPCION	PN 7	1.20 x 2.20	MARCO Y HOJA DE PUERTA DE ALUMINIO NATURAL + VIDRIO LAMINADO DE 1/2" RF-40 DOBLE LLAVE Y TRES (3) BISAGRAS DE CIERRE SEMI-AUTOMÁTICO COLOR SEGÚN PUEGO Y GIRO SEGÚN PLANO	1
	D.N.I. - MEDUCA	PN 8	1.00 x 2.20	PUERTA EXISTENTE REINSTALADA (VER PLANTA DE DEMOLUCIÓN)	1
	D.N.I. - MEDUCA	PN 9	1.00 x 2.20	PUERTA EXISTENTE A REUBICAR	1
	LAB. BIOLOGIA LAB. QUIMICA LAB. DE FISICA	PN 10	1.00 x 2.20	LÁMINA DE ACERO GALVANIZADA, RF-40 DOBLE LLAVE CON MANJIA ANTIENGANCHE, MIRILLA DE VIDIO LAMINADO DE 1/2" DE 0.20 X 0.40m. Y TRES (3) BISAGRAS DE CIERRE SEMI-AUTOMÁTICO COLOR SEGÚN PUEGO Y GIRO SEGÚN PLANO	3
	SERV.SANIT. PROF. SERV. SANIT. VESTIDOR ASEO COCINETA	PN 11	0.70 x 2.20	L.G., RF-40 D. LLAVE + POMO DE PASO, Y TRES (3) BISAGRAS DE CIERRE SEMI-AUTOMÁTICO COLOR SEGÚN PUEGO Y GIRO SEGÚN PLANO	3
	SERV.SANIT. NIÑOS SERV.SANIT. NIÑAS	PN 12	1.00 x 2.20	L.G., RF-40 D. LLAVE + POMO DE PASO Y TRES (3) BISAGRAS DE CIERRE SEMI-AUTOMÁTICO COLOR SEGÚN PUEGO Y GIRO SEGÚN PLANO	3
	CUARTO AIRE ACONDICIONADO	PN 13	2.00 x 2.20	L.G., RF-40 D. LLAVE + POMO DE PASO Y TRES (3) BISAGRAS DE CIERRE SEMI-AUTOMÁTICO COLOR SEGÚN PUEGO Y GIRO SEGÚN PLANO	2
	BIULAS TEÓRICAS #1 #2 #3 BIBLIOTECA/RO/ASISTENTE	PN 14	1.00 x 2.20	L.G., RF-40 D. LLAVE + POMO DE PASO, MIRILLA DE VIDIO LAMINADO DE 1/2" DE 0.20 X 0.40m. Y TRES (3) BISAGRAS DE CIERRE SEMI-AUTOMÁTICO COLOR SEGÚN PUEGO Y GIRO SEGÚN PLANO	5
	SERV.SANIT. PROF. ASEO	PN 15	0.70 x 2.20	L.G., RF-40 D. LLAVE + POMO DE PASO, Y TRES (3) BISAGRAS DE CIERRE SEMI-AUTOMÁTICO COLOR SEGÚN PUEGO Y GIRO SEGÚN PLANO	2
	SERV.SANIT. NIÑOS SERV. SANIT. NIÑAS	PN 16	1.00 x 2.20	L.G., RF-40 D. LLAVE + POMO DE PASO Y TRES (3) BISAGRAS DE CIERRE SEMI-AUTOMÁTICO COLOR SEGÚN PUEGO Y GIRO SEGÚN PLANO	3
	CUARTO AIRE ACONDICIONADO	PN 17	2.00 x 2.20	L.G., RF-40 D. LLAVE Y TRES (3) BISAGRAS DE CIERRE SEMI-AUTOMÁTICO COLOR SEGÚN PUEGO Y GIRO SEGÚN PLANO	2
	AUDITORIO	PN 18	2.30 x 2.20	PUERTA PLEGABLE DE 10 HOJAS DE MADERA, SEGÚN INDICIA ALACANCE	1
SEGUNDO ALTO (NIVEL 200)	AUDITORIO	PN 19	11.20 x 3.30	DOBLE ACCIÓN Y DOBLE HOJA DE L.G. RF-40 D. LLAVE + BARRA DE PÁNICO DE PASO, MIRILLA DE VIDIO LAMINADO DE 1/2" DE 0.20 X 0.40m. Y TRES (3) BISAGRAS DE CIERRE SEMI-AUTOMÁTICO COLOR SEGÚN PUEGO Y GIRO SEGÚN PLANO	2
	AULAS TEÓRICAS #4 #5 #6 #7 #8 #9	PN 20	1.00 x 2.20	L.G., RF-40 D. LLAVE + POMO DE PASO, MIRILLA DE VIDIO LAMINADO DE 1/2" DE 0.20 X 0.40m. Y TRES (3) BISAGRAS DE CIERRE SEMI-AUTOMÁTICO COLOR SEGÚN PUEGO Y GIRO SEGÚN PLANO	6
	SERV.SANIT. PROF. SERV. SANIT. VESTIDOR ASEO	PN 21	0.70 x 2.20	L.G., RF-40 D. LLAVE + POMO DE PASO, Y TRES (3) BISAGRAS DE CIERRE SEMI-AUTOMÁTICO COLOR SEGÚN PUEGO Y GIRO SEGÚN PLANO	2
	SERV.SANIT. NIÑOS SERV. SANIT. NIÑAS	PN 22	1.00 x 2.20	L.G., RF-40 D. LLAVE + POMO DE PASO Y TRES (3) BISAGRAS DE CIERRE SEMI-AUTOMÁTICO COLOR SEGÚN PUEGO Y GIRO SEGÚN PLANO	3
	CUARTO AIRE ACONDICIONADO	PN 23	2.00 x 2.20	L.G., RF-40 D. LLAVE Y TRES (3) BISAGRAS DE CIERRE SEMI-AUTOMÁTICO COLOR SEGÚN PUEGO Y GIRO SEGÚN PLANO	2
	SALON DE PROFESORES SALON DE LENGUAS G. PSICOPEDAGOGICO OBSERVACION C. CREATIVIDAD C. ACTIVIDAD Y SERVICIO C. TEORIA DEL COMPORTAMIENTO C. TEORIA DE DIFERENCIA	PN 24	1.00 x 2.20	MARCO Y HOJA DE PUERTA DE ALUMINIO NATURAL + VIDRIO LAMINADO DE 1/2" RF-40 DOBLE LLAVE CON MANJIA ANTIENGANCHE, MIRILLA DE VIDIO LAMINADO DE 1/2" DE 0.20 X 0.40m. Y TRES (3) BISAGRAS DE CIERRE SEMI-AUTOMÁTICO COLOR SEGÚN PUEGO Y GIRO SEGÚN PLANO	8
ÁTICO (NIVEL 400)	CABINA #1 CABINA #2	PN 25	0.70 x 2.20	L.G., RF-40 + AMAMIENTO ACUSTICO. D. LLAVE + POMO DE PASO, Y TRES (3) BISAGRAS DE CIERRE SEMI-AUTOMÁTICO COLOR SEGÚN PUEGO Y GIRO SEGÚN PLANO	2
	DEPOSITOS	PN 26	1.00 x 2.20	L.G., RF-40 D. LLAVE Y TRES (3) BISAGRAS DE CIERRE SEMI-AUTOMÁTICO COLOR SEGÚN PUEGO Y GIRO SEGÚN PLANO	2
	CUARTO AIRE ACONDICIONADO	PN 27	2.20 x 2.20	L.G., RF-40 + AMAMIENTO ACUSTICO. D. LLAVE + POMO DE PASO, Y TRES (3) BISAGRAS DE CIERRE SEMI-AUTOMÁTICO COLOR SEGÚN PUEGO Y GIRO SEGÚN PLANO	1
	PUERTAS EXISTENTE	PN 28	VARIA	EXISTENTE A REUBICAR	-
	PUERTAS EXISTENTE	PN 29	1.00 x 2.20	PUERTA EXISTENTE A ELIMINAR	-
	PUERTAS EXISTENTE	PN 30	1.00 x 2.20	PUERTA EXISTENTE A ELIMINAR	-

IMPORTANTE:
ESTE CUADRO PRESENTA UN RESUMEN DE PUERTAS POR NIVEL NO DE FORMA GENERAL Y PUEDE REPETIRSE UNA NUMERACION CON DIFERENTES CARACTERÍSTICAS
SE GARANTIZARA EL BUEN FUNCIONAMIENTO DE LAS PUERTAS EXISTENTES

ADENDOS Y REVISIONES (D.D.M.M.AA)	
Nº.	FECHA OBSERVACIONES

Ciudad del Saber	
REPRESENTANTE LEGAL JESÚS APOSTOLINA RAMÍREZ C.C.O.L.A.	
Nº UNIDAD DE PROCESO D.N.I.A.	Nº CONTRATO
DINA 2022	
DISEÑO ARQ. SANTIAGO TORRES	DISEÑO ESTRUCTURAL
DISEÑO ELECTRICO: JESÚS APOSTOLINA RAMÍREZ	DISEÑO MECANICO/ESTRUCAL
MINISTERIO DE EDUCACIÓN	
VICEMINISTERIO DE INFRAESTRUCTURA Y ARQUITECTURA DIRECCION NACIONAL DE INGENIERIA Y ARQUITECTURA	
PROGRAMA: PLANOS CONCEPTUALES PARA MEJORAS A EDIFICIO 282 DE CIUDAD DEL SABER, A PARTIR DEL PLAN DE INGENIERIA DE PANAMA PARA EL FUTURO	
UBICACION: DISTRITO DE SAN PEDRO DE ANCON, DISTRITO DE PANAMA	APROBACION: DIRECTOR DE OBRAS Y CONTR. INTRA
MINISTERIO DE EDUCACION	MINISTERIO DE EDUCACION
PLANO No. 12 DE 17	AR-12