

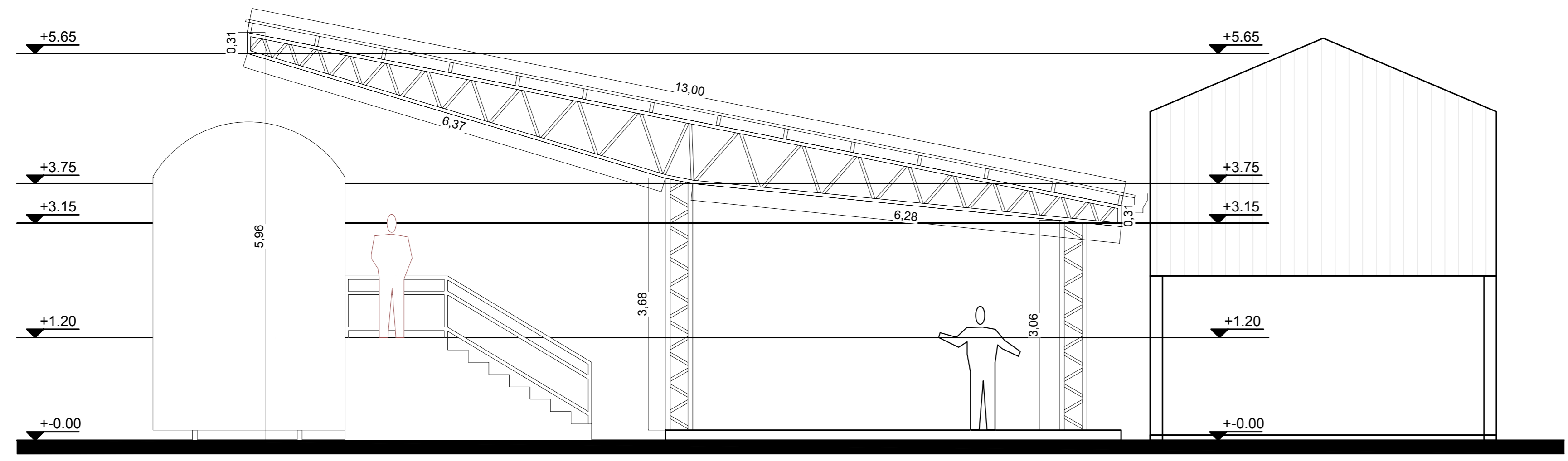
PLANTA ACOTADA  
Esc: 1/75



PLANTA DE UBICACIÓN

**OBRA : ESTACION DE TREN - ENCARNACION**  
 UBICACION: ENCARNACION  
 PROPIETARIO: FEPASA - Ferrocarriles Del Paraguay S.A.  
 DIRECCION: México 145 - Asunción,  
 PROFESIONAL: Arq. Ruben Echeverría V. MOPC.N°: 0983  
 DIRECCION: Calle 8 de Diciembre No. 1276 - Caacupé  
 SUP. DE TERRENO:  
 SUP. A CONST: 350.00m2  
 CTA. CTE. CTRAL. N°:

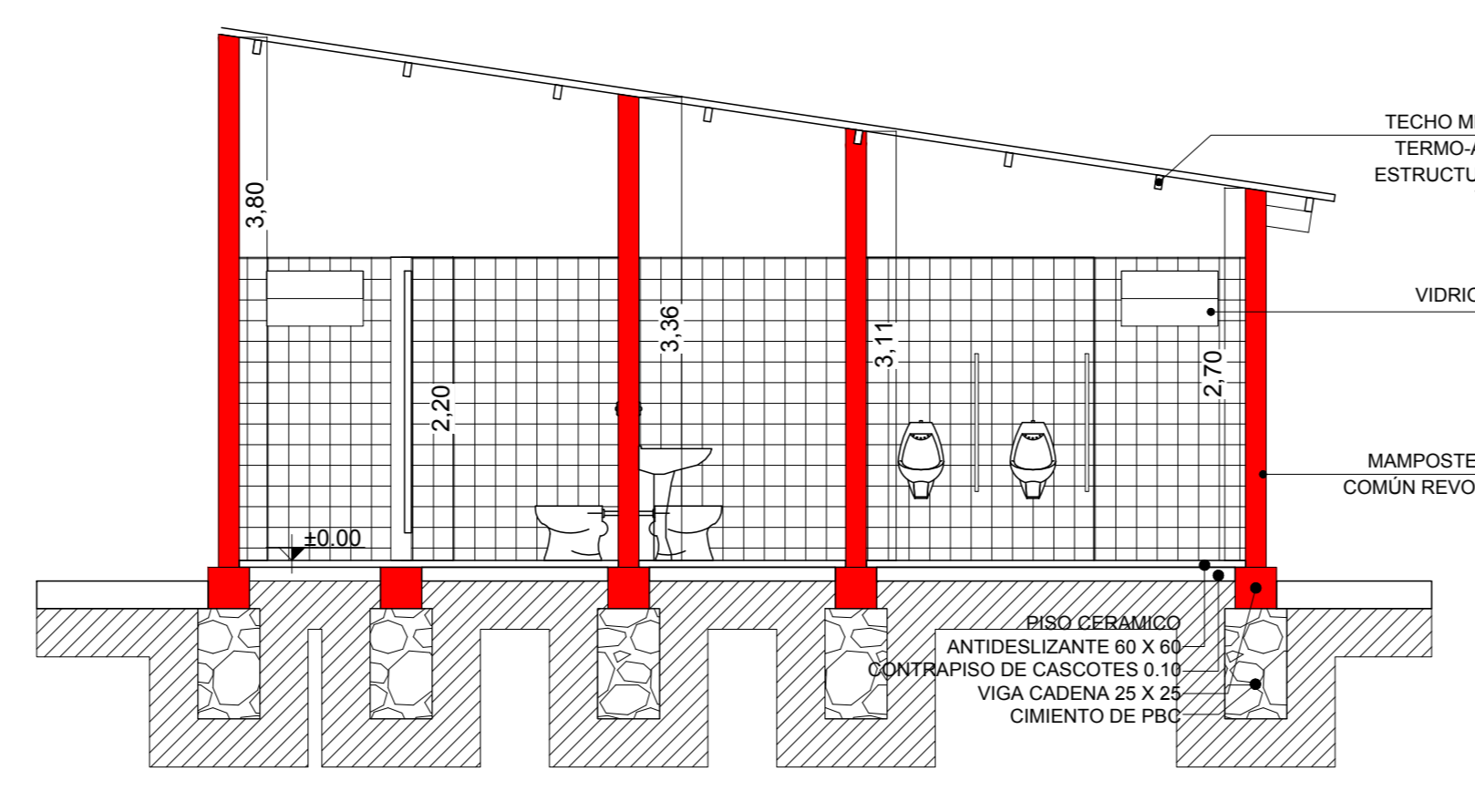
Propietario Profesional



CORTE A-A  
Esc: 1/50

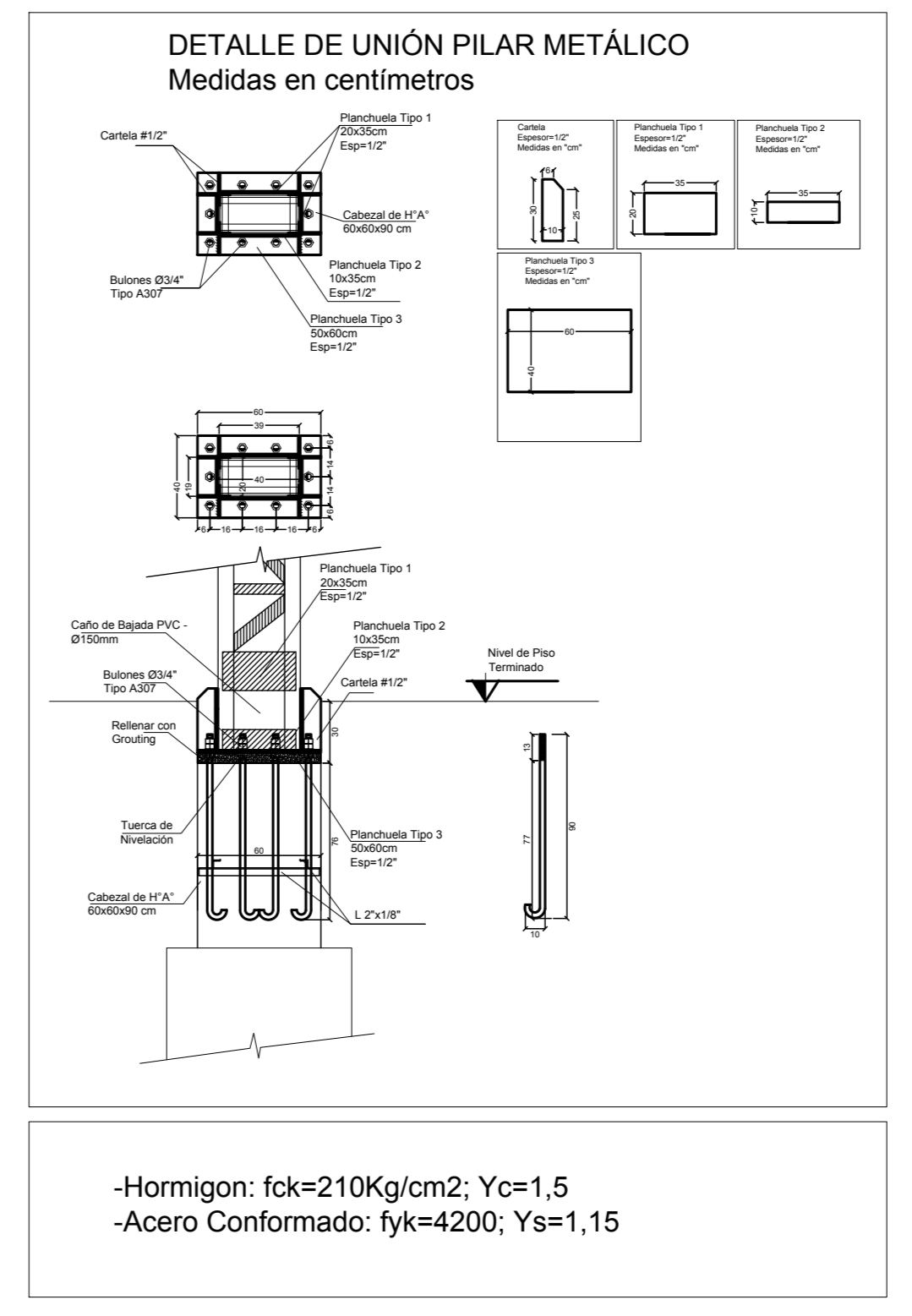


FACHADA PRINCIPAL  
Esc: 1/50



CORTE B-B  
Esc: 1/50

1	Parril Conformada U 200 x 40 x 3mm	ACERO - ASTM A36
2	Parril Conformada U 80 x 40 x 3mm	ACERO - ASTM A36
3	Parril Conformada C 150 x 50 x 3mm	Doble en cada sentido discontinua
4	Parril Laminado L 30 x 30 x 3mm	ACERO - ASTM A36
5	Parril Laminado L 30 x 30 x 3mm	Doble en cada sentido máxima de altura
6	Parril Laminado L 20 x 20 x 3mm	ACERO - ASTM A36
7	Varilla conformada Ø 12mm	ACERO - A36



ESPECIFICACIONES TECNICAS



PLANTA DE UBICACIÓN

**OBRA : ESTACION DE TREN - ENCARNACION**  
 UBICACION: ENCARNACION  
 PROPIETARIO: FEPASA - Ferrocarriles Del Paraguay S.A.  
 DIRECCION: México 145 - Asunción,  
 PROFESIONAL: Arq. Ruben Echeverría V. MOPC.N°: 0983  
 DIRECCION: Calle 8 de Diciembre No. 1276 - Caacupé  
 SUP. DE TERRENO:  
 SUP. A CONST: 350.00m2  
 CTA. CTE. CTRAL. N°:

Propietario Profesional